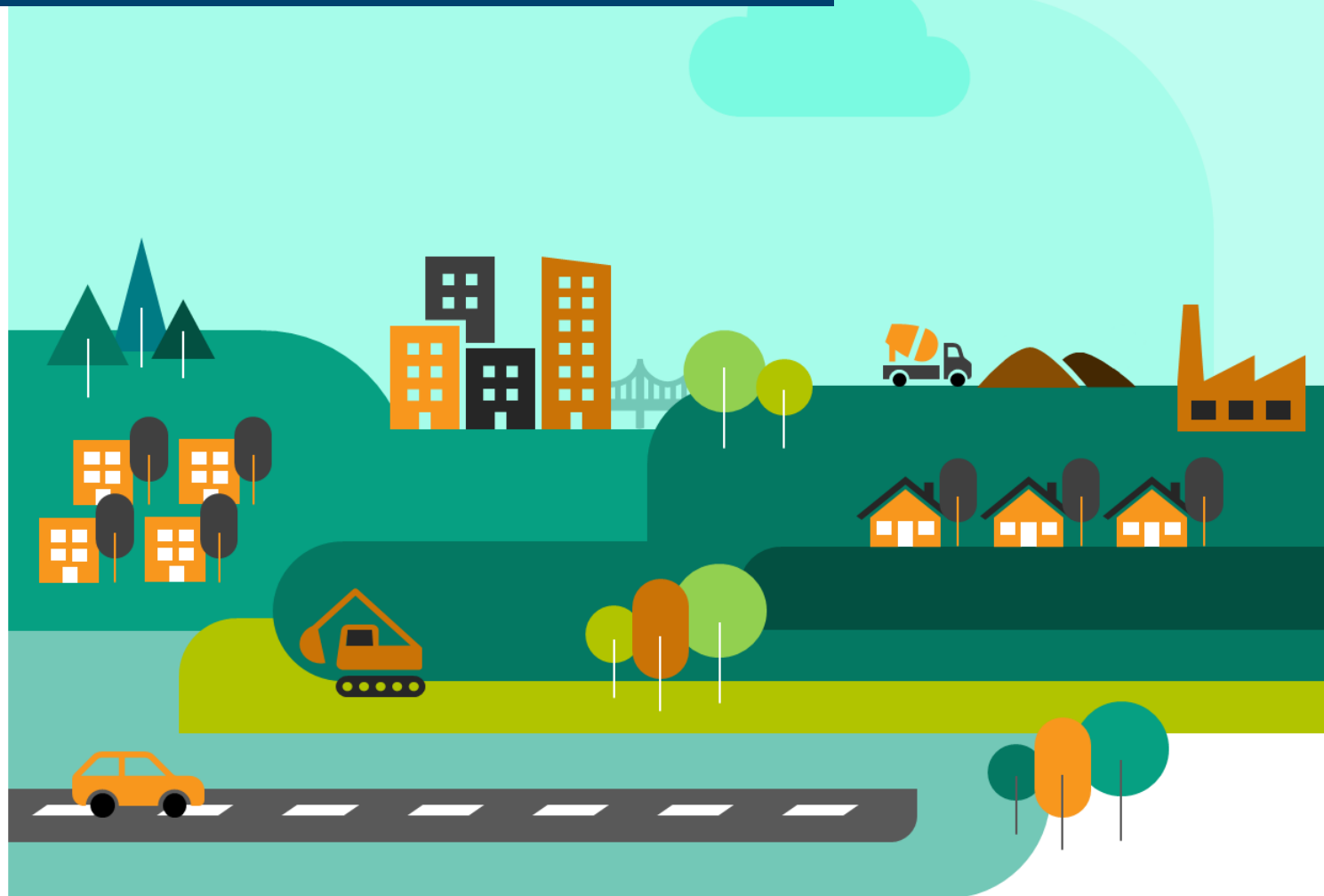


Hauts-de-France

L'ESSENTIEL DE LA CONJONCTURE FILIÈRE CONSTRUCTION



Édition du 28-02-2020

DERNIÈRES TENDANCES RÉGIONALES



Bâtiment

Les tendances pour la construction neuve se révèlent mitigées à fin janvier 2020 : légère hausse des mises en chantier de logements, en parallèle d'une activité toujours très dynamique sur les locaux non résidentiels. Le 4^{ème} trimestre 2019 est en outre marqué par une baisse des mises en vente de logements, tandis que l'activité entretien-rénovation confirme sa reprise.

	En région		En France	
Logements autorisés à fin janv. 2020	25 433 logts	-15,4% ▼	451 508 logts	-1,6% ▼
Logements mis en chantier à fin janv. 2020	24 249 logts	+1,7% ▲	409 209 logts	-1,2% ▼
Mises en vente de logements à fin 4 ^{ème} trim. 2019	5 301 logts	-9,4% ▼	110 235 logts	-13,3% ▼
Surfaces de locaux autorisés à fin janv. 2020	4 871 mill. m ²	+30,2% ▲	41 533 mill. m ²	+4,9% ▲
Surfaces de locaux mis en chantier à fin janv. 2020	3 061 mill. m ²	+29,3% ▲	28 271 mill. m ²	+5,7% ▲
Volume d'entretien-rénovation* (1) au 3 ^{ème} trim. 2019		+1,0% ▲		+1,0% ▲
Carnets commandes entretien-réno* au 3 ^{ème} trim. 2019	12,0 semaines	+1,4 ▲	12,8 semaines	+1,3 ▲

L'ensemble des indicateurs est mesuré sur une période de 12 mois, l'évolution est basée sur la même période de l'année précédente

*Données du trimestre, évolution 1 an

(1) Évolution du montant de facturation des entreprises pour des travaux d'entretien-rénovation



Travaux Publics

La dynamique se révèle toujours positive dans les Travaux Publics, mais s'est ralentie au 4^{ème} trimestre 2019. Pour la plupart des entreprises, l'activité devrait se contracter dans les mois à venir. Les opinions des professionnels demeurent bien orientées quant à leurs carnets de commandes.

	En région	En France
Activité récente au 4 ^{ème} trim. 2019 (solde d'opinion, évol. 1 trim)	+15 ▼	+22 ▼
Prévisions d'activité pour le 1 ^{er} trim. 2020 (solde d'opinion, évol. 1 trim)	-24 ▼	-26 ▼
Carnets de commandes au 4 ^{ème} trim. 2019 (moy. 4 derniers trim. en nb mois, évol. 4 trim. préc.)	5,2 mois ▼	6,5 mois ▼



Industrie des Matériaux

L'année 2019 se profile en demi-teinte pour l'activité des matériaux : en hausse pour le béton prêt à l'emploi (+2,3%* sur un an), à peine stabilisée pour la production de granulats (-0,3% sur un an).

	En région		En France	
Production de BPE ⁽²⁾ à fin nov. 2019	2 537 581 m ³	+2,3% ▲	40 297 759 m ³	+1,2% ▲
Production de granulats à fin nov. 2019	17 364 kt	-0,3% ►	316 188 kt	+1,3% ▲

L'ensemble des indicateurs est mesuré sur une période de 12 mois, l'évolution est basée sur la même période de l'année précédente

Les indicateurs matériaux correspondent aux chiffres bruts

(2) Béton prêt à l'emploi





Emploi

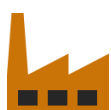
Les indicateurs de suivi de l'emploi demeurent positifs pour l'emploi salarié et ralentissent sur l'emploi intérimaire, ce dernier terminant l'année sur une hausse de +0,7%*.

	En région			En France		
Salariés Construction à fin 3ème trim. 2019	108 676 sal.	+1,7%	▲	1 459 332 sal.	+3,2%	▲
Intérimaires Construction ⁽³⁾ à fin nov. 2019	13 367 ETP	+0,7%	►	165 392 ETP	-0,1%	►
Demandeurs d'emploi ⁽⁴⁾ à fin 4ème trim. 2019	26 550 DEFM	-14,5%	▼	254 615 DEFM	-11,1%	▼

L'ensemble des indicateurs est mesuré sur une période de 12 mois, l'évolution est basée sur la même période de l'année précédente

(3) Moyenne des 3 derniers mois en équivalent temps plein, évolution 1 an

(4) Nombre de demandeurs d'emploi en catégorie A recherchant un emploi dans la Construction à la fin de la période indiquée



Démographie des entreprises

Les créations d'entreprises et de micro-entreprises poursuivent leur bonne dynamique pour démarrer l'année. Les défaillances restent en recul au 3^{ème} trimestre.

	En région			En France		
Créations d'entr. hors micro-entr. à fin 4ème trim. 2019	3 645 créat.	+17,7%	▲	62 621 créat.	+17,3%	▲
Créations de micro-entreprises à fin 4ème trim. 2019	937 créat.	+28,7%	▲	16 677 créat.	+19,6%	▲
Défaillances d'entreprises à fin 3ème trim. 2019	828 défaill.	-4,8%	▼	11 370 défaill.	-3,4%	▼

L'ensemble des indicateurs est mesuré sur une période de 12 mois, l'évolution est basée sur la même période de l'année précédente



PRINCIPALES TENDANCES DÉPARTEMENTALES SUR UN AN*

« Des spécificités territoriales... »

Pas-de-Calais

C.N. logements	4 912 logts	-10,1%	▼
C.N. locaux	1 159 mill. m ²	+55,5%	▲
BPE	636 182 m ³	-2,7%	▼
Salariés	28 843 sal.	+2,3%	▲
Intérimaires	3 937 ETP	-1,8%	▼
Dem. d'emplois	6 706 DEFM	-15,4%	▼
Défaillances	180 ent.	-23,7%	▼

Nord

C.N. logements	12 687 logts	+7,4%	▲
C.N. locaux	1 138 mill. m ²	+10,2%	▲
BPE	1 150 185 m ³	+8,7%	▲
Salariés	48 679 sal.	+1,9%	▲
Intérimaires	6 004 ETP	+5,6%	▲
Dem. d'emplois	12 317 DEFM	-15,1%	▼
Défaillances	380 ent.	+1,9%	▲

Somme

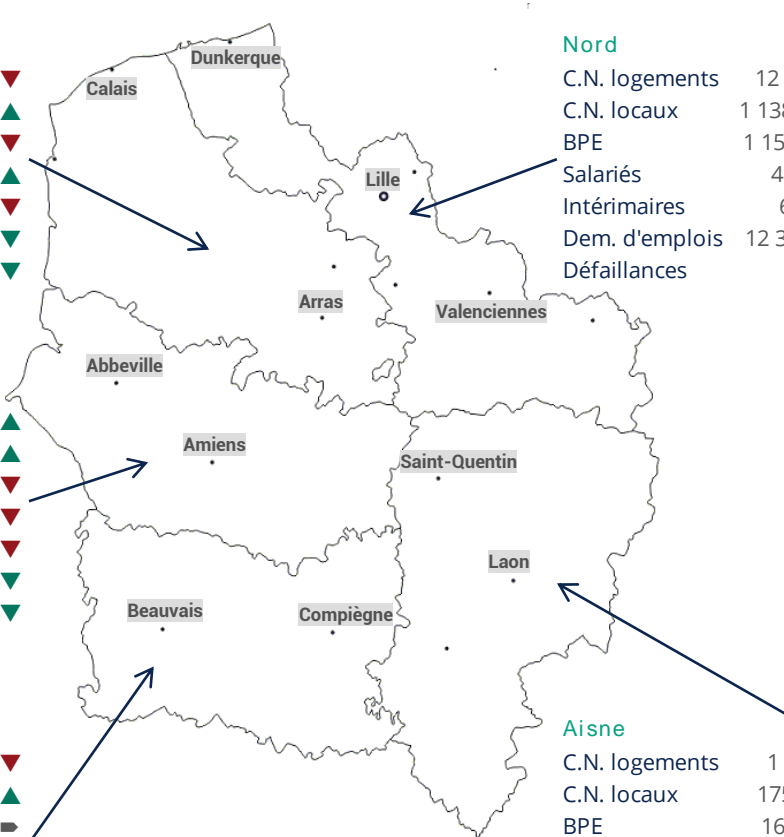
C.N. logements	2 508 logts	+2,7%	▲
C.N. locaux	255 mill. m ²	+18,1%	▲
BPE	276 879 m ³	-9,8%	▼
Salariés	8 981 sal.	-1,4%	▼
Intérimaires	1 127 ETP	-15,4%	▼
Dem. d'emplois	2 274 DEFM	-12,3%	▼
Défaillances	59 ent.	-16,9%	▼

Oise

C.N. logements	2 881 logts	-2,9%	▼
C.N. locaux	334 mill. m ²	+35,9%	▲
BPE	311 585 m ³	+0,5%	▲
Salariés	14 019 sal.	+1,9%	▲
Intérimaires	1 397 ETP	-1,2%	▼
Dem. d'emplois	2 569 DEFM	-13,9%	▼
Défaillances	130 ent.	+13,0%	▲

Aisne

C.N. logements	1 261 logts	+9,9%	▲
C.N. locaux	175 mill. m ²	+36,8%	▲
BPE	162 750 m ³	+7,4%	▲
Salariés	8 155 sal.	+1,7%	▲
Intérimaires	902 ETP	+7,9%	▲
Dem. d'emplois	2 684 DEFM	-12,1%	▼
Défaillances	79 ent.	+5,3%	▲



C.N. logements : logements mis en chantier au cours des 12 derniers mois à fin janvier 2020
 C.N. locaux : locaux mis en chantier au cours des 12 derniers mois à fin janvier 2020
 BPE : production brute de BPE des 12 derniers mois à fin novembre 2019
 Salariés : effectifs salariés, en nombre de postes, à fin 3ème trimestre 2019
 Intérimaires : effectifs intérimaires employés en ETP brut dans la Construction, moyenne 3 mois à fin novembre 2019
 Dem. d'emplois : demandes d'emploi en fin de mois, de catégorie A, dans la Construction, à fin 4ème trimestre 2019
 Défaillances : nb de défaillances d'entreprises de la Construction, cumulées sur un 1 an à fin 3ème trimestre 2019

* Evolution sur 1 an par rapport à la même période de l'année précédente

Sources utilisées dans cette note de conjoncture :

- SDES, Sit@del2 (en date réelle estimée)
- SDES, ECLN (données brutes)
- Réseau des CERC, résultats enquête entretien-rénovation
- FNTP/INSEE
- UNICEM (données brutes)
- ACOSS-URSSAF (données cvs)
- DARES (données brutes)
- INSEE (données brutes)
- Banque de France (données brutes)

Avec le concours des Membres de la CERC Hauts-de-France



Avec le concours des Membres du GIE Réseau des CERC

