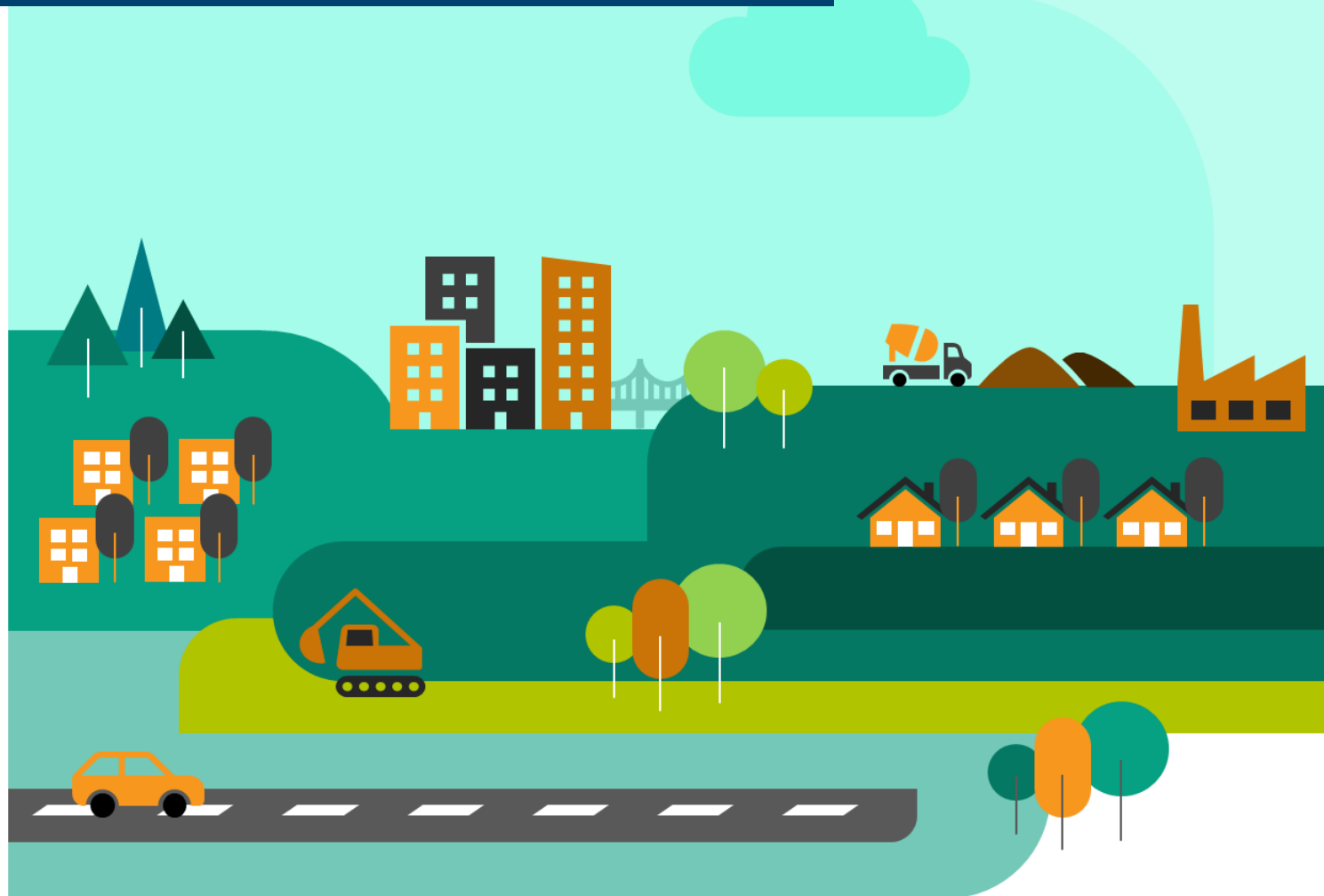


Hauts-de-France

L'ESSENTIEL DE LA CONJONCTURE FILIÈRE CONSTRUCTION



Édition du 31-07-2020

DERNIÈRES TENDANCES RÉGIONALES



Bâtiment

Les tendances pour la construction neuve se révèlent mitigées à fin juin 2020 : important recul des mises en chantier de logements, en parallèle d'une activité toujours dynamique engagée en 2019 sur les locaux. Les autorisations sont en net recul, en particulier concernant les bâtiment non résidentiels.

	En région			En France		
Logements autorisés à fin juin 2020	24 548 logts	-7,2%	▼	398 502 logts	-10,9%	▼
Logements mis en chantier à fin juin 2020	21 581 logts	-11,1%	▼	375 978 logts	-7,7%	▼
Mises en vente de logements à fin 1er trim. 2020	4 916 logts	-6,2%	▼	102 430 logts	-13,9%	▼
Surfaces de locaux autorisés à fin juin 2020	3 187 mill. m ²	-35,6%	▼	35 820 mill. m ²	-13,5%	▼
Surfaces de locaux mis en chantier à fin juin 2020	2 834 mill. m ²	+20,1%	▲	25 619 mill. m ²	-4,7%	▼
Volume d'entretien-rénovation* (1) au 4ème trim. 2019		+1,4%	▲		+1,7%	▲
Carnets commandes entretien-réno* au 4ème trim. 2019	12,0 semaines	+1,1	▲	13,6 semaines	+1,2	▲

L'ensemble des indicateurs est mesuré sur une période de 12 mois, l'évolution est basée sur la même période de l'année précédente

*Données du trimestre, évolution 1 an

(1) Évolution du montant de facturation des entreprises pour des travaux d'entretien-rénovation



Travaux Publics

Pour la plupart des entreprises de la région, l'activité ne devrait pas être relancée dans les mois à venir. Les professionnels restent pessimistes quant à leurs carnets de commandes.

	En région		En France	
Activité récente au 2ème trim. 2020 (solde d'opinion, évol. 1 trim)	-69	▼	-77	▼
Prévisions d'activité pour le 3ème trim. 2020 (solde d'opinion, évol. 1 trim)	-2	▼	+27	▲
Carnets de commandes au 2ème trim. 2020 (moy. 4 derniers trim. en nb mois, évol. 4 trim. préc.)	5,0 mois	▼	6,3 mois	▼



Industrie des Matériaux

La production de béton prêt à l'emploi et la production de granulats sont en recul à fin mai.

	En région			En France		
Production de BPE ⁽²⁾ à fin mai 2020	2 257 738 m ³	-12,3%	▼	35 322 123 m ³	-14,9%	▼
Production de granulats à fin mai 2020	15 605 kt	-9,6%	▼	294 476 kt	-8,8%	▼

L'ensemble des indicateurs est mesuré sur une période de 12 mois, l'évolution est basée sur la même période de l'année précédente

Les indicateurs matériaux correspondent aux chiffres bruts

(2) Béton prêt à l'emploi





Emploi

L'emploi salarié s'est maintenu au 1^{er} trimestre 2020. La crise sanitaire a considérablement impacté l'emploi intérimaire, en forte baisse à fin avril, et les demandeurs d'emploi, en hausse de 28% à fin juin.

	En région			En France		
Salariés Construction à fin 1er trim. 2020	109 545 sal.	+1,1%	▲	1 467 640 sal.	+1,8%	▲
Intérimaires Construction ⁽³⁾ à fin avril 2020	7 040 ETP	-42,9%	▼	95 019 ETP	-38,8%	▼
Demandeurs d'emploi ⁽⁴⁾ à fin 2ème trim. 2020	35 466 DEFM	+27,9%	▲	345 222 DEFM	+35,2%	▲

L'ensemble des indicateurs est mesuré sur une période de 12 mois, l'évolution est basée sur la même période de l'année précédente

(3) Moyenne des 3 derniers mois en équivalent temps plein, évolution 1 an

(4) Nombre de demandeurs d'emploi en catégorie A recherchant un emploi dans la Construction à la fin de la période indiquée

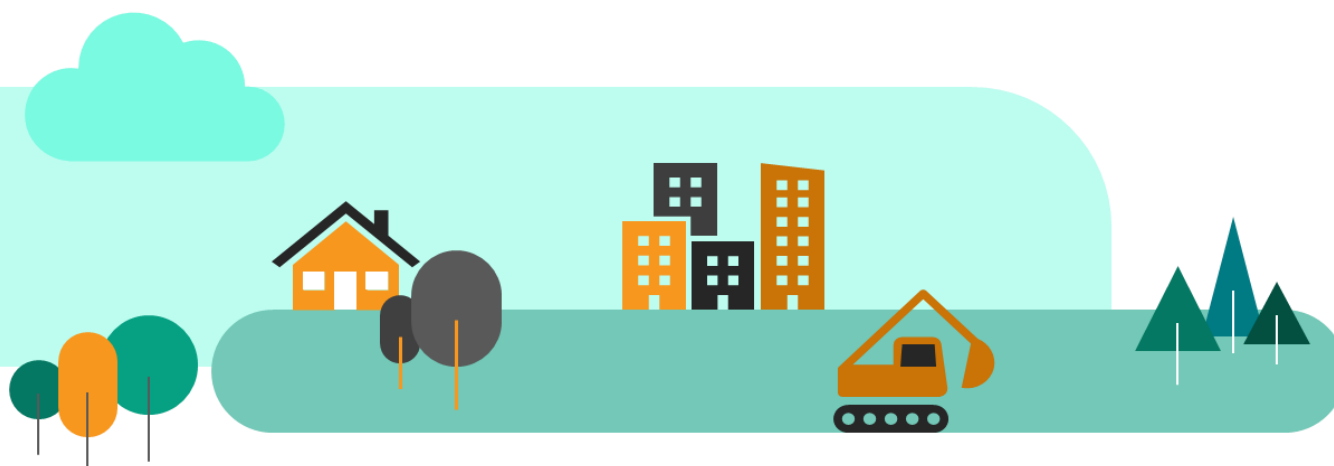


Démographie des entreprises

Les créations d'entreprises et de micro-entreprises poursuivent leur bonne dynamique pour démarrer l'année. Les défaillances restent en recul au 1^{er} trimestre.

	En région			En France		
Créations d'entr. hors micro-entr. à fin 2ème trim. 2020	3 464 créat.	+7,8%	▲	59 023 créat.	+4,3%	▲
Créations de micro-entreprises à fin 2ème trim. 2020	933 créat.	+12,0%	▲	16 418 créat.	+11,5%	▲
Défaillances d'entreprises à fin 1er trim. 2020	711 défaill.	-23,4%	▼	10 194 défaill.	-13,3%	▼

L'ensemble des indicateurs est mesuré sur une période de 12 mois, l'évolution est basée sur la même période de l'année précédente



PRINCIPALES TENDANCES DÉPARTEMENTALES SUR UN AN*

« Des spécificités territoriales... »

Pas-de-Calais

C.N. logements	4 313 logts	-16,3%	▼
C.N. locaux	1 027 mill. m ²	+38,9%	▲
BPE	571 057 m ³	-14,4%	▼
Salariés	29 246 sal.	+2,9%	▲
Intérimaires	2 082 ETP	-41,4%	▼
Dem. d'emplois	9 319 DEFM	+32,6%	▲
Défaillances	144 ent.	-34,8%	▼

Nord

C.N. logements	10 853 logts	-13,7%	▼
C.N. locaux	918 mill. m ²	-4,9%	▼
BPE	1 025 200 m ³	-10,2%	▼
Salariés	48 676 sal.	+0,4%	▬
Intérimaires	3 144 ETP	-43,7%	▼
Dem. d'emplois	16 026 DEFM	+23,7%	▲
Défaillances	334 ent.	-18,7%	▼

Somme

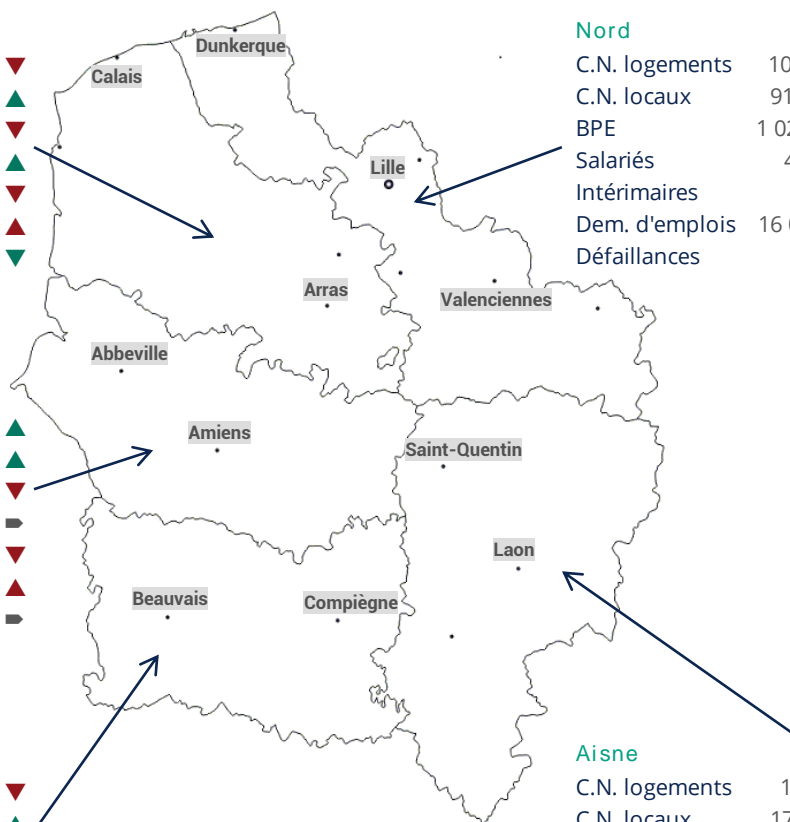
C.N. logements	2 568 logts	+12,1%	▲
C.N. locaux	364 mill. m ²	+34,8%	▲
BPE	224 760 m ³	-25,0%	▼
Salariés	9 253 sal.	-0,3%	▬
Intérimaires	578 ETP	-43,1%	▼
Dem. d'emplois	3 074 DEFM	+29,9%	▲
Défaillances	65 ent.	=	▬

Oise

C.N. logements	2 750 logts	-11,2%	▼
C.N. locaux	353 mill. m ²	+37,5%	▲
BPE	273 581 m ³	-12,8%	▼
Salariés	14 202 sal.	+1,6%	▲
Intérimaires	762 ETP	-44,3%	▼
Dem. d'emplois	3 618 DEFM	+36,5%	▲
Défaillances	98 ent.	-28,5%	▼

Aisne

C.N. logements	1 097 logts	-4,9%	▼
C.N. locaux	173 mill. m ²	+33,3%	▲
BPE	163 140 m ³	+7,2%	▲
Salariés	8 168 sal.	+0,3%	▬
Intérimaires	474 ETP	-41,1%	▼
Dem. d'emplois	3 429 DEFM	+25,0%	▲
Défaillances	70 ent.	-25,5%	▼



C.N. logements : logements mis en chantier au cours des 12 derniers mois à fin janvier 2020

C.N. locaux : locaux mis en chantier au cours des 12 derniers mois à fin janvier 2020

BPE : production brute de BPE des 12 derniers mois à fin novembre 2019

Salariés : effectifs salariés, en nombre de postes, à fin 3^{ème} trimestre 2019

Intérimaires : effectifs intérimaires employés en ETP brut dans la Construction, moyenne 3 mois à fin novembre 2019

Dem. d'emplois : demandes d'emploi en fin de mois, de catégorie A, dans la Construction, à fin 4^{ème} trimestre 2019

Défaillances : nb de défaillances d'entreprises de la Construction, cumulées sur un 1 an à fin 3^{ème} trimestre 2019

* Evolution sur 1 an par rapport à la même période de l'année précédente

Sources utilisées dans cette note de conjoncture :

-SDES, Sit@del2 (en date réelle estimée)

-SDES, ECLN (données brutes)

-Réseau des CERC, résultats enquête entretien-rénovation

-FNTP/INSEE

-UNICEM (données brutes)

-ACOSS-URSSAF (données cvs)

-DARES (données brutes)

-INSEE (données brutes)

-Banque de France (données brutes)

Avec le concours des Membres de la CERC Hauts-de-France



Avec le concours des Membres du GIE Réseau des CERC

