

Hauts-de-France

TRANSITION ÉNERGÉTIQUE & BÂTIMENT DURABLE

L'actualité trimestrielle du développement durable
sur les marchés du bâtiment
4^{ème} trimestre 2019



Cette couverture a été conçue en utilisant des illustrations de Freepik.com

L'actualité en bref dans la région...

LOGEMENTS ET BÂTIMENTS
TERTIAIRES EXISTANTS

Les leviers à la rénovation énergétique sur le parc existant

		Hauts-de-France		France	
2 302	éco-PTZ distribués à fin déc. 2019 (cumul 12 mois, évol.1 an)	+83%	▲	32 917	+101% ▲
14 163	logements aidés « Habiter Mieux » de l'ANAH à en 2019 (cumul janvier à déc. 2019)	n.c.			
3 876	demandes de labellisation BBC rénovation de logements en 2019 (cumul 12 mois, évol.1 an)	+16%	▲	24 397	-32% ▼
1 100	m ² de locaux existants ont fait l'objet d'une demande de labellisation BBC rénovation tertiaire en 2019 (cumul 12 mois, évol.1 an)	n.s.	▲	82 063	-61% ▼

LOGEMENTS ET BÂTIMENTS
TERTIAIRES NEUFS

Les leviers à la construction durable sur le parc neuf

		Hauts-de-France		France	
5 687	logements neufs avec demande de labellisation énergétique > RT 2012 en 2019 (cumul 12 mois, évol.1 an)	+27%	▲	58 042	-2% ▼
22%	des logements autorisés ont fait l'objet d'une demande de labellisation énergétique >RT 2012 en 2019 (évol.1 an)	+7 pts	▲	13%	-0 pts =
25 699	m ² de locaux neufs ont fait l'objet d'une demande de labellisation énergétique en 2019 (cumul 12 mois, évol.1 an)	-72%	▼	281 509	-68% ▼
2%	de la surface de locaux autorisée a fait l'objet d'une demande de labellisation énergétique en 2019 (évol.1 an)	+1 pts	=	1%	-1 pts ▼

LA FILIÈRE
PROFESSIONNELLE

Adaptation de la filière

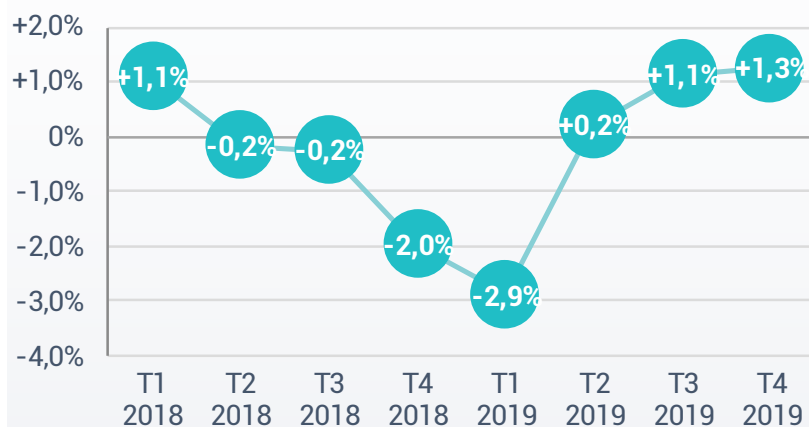
		Hauts-de-France		France	
4 185	établissements RGE recensés à fin janv. 2020 (évol. 3 mois)	-3%	▼	55 253	-2% ▼
73	bureaux d'études / économistes RGE recensés à fin déc. 2019 (évol. 1 trimestre)	+1%	=	1 503	+1% =

📍 Quelles tendances pour les dispositifs d'aide à la rénovation énergétique des logements ?

Activité rénovation énergétique : amélioration de l'activité fin 2019

Evolution de l'activité de rénovation énergétique (en volume) par rapport au même trimestre de l'année précédente...

Source : Réseau des CERC



Évolution de l'activité rénovation énergétique T4 2019 / T4 2018

Hauts-de-France	France
+1,3%	+1,5%

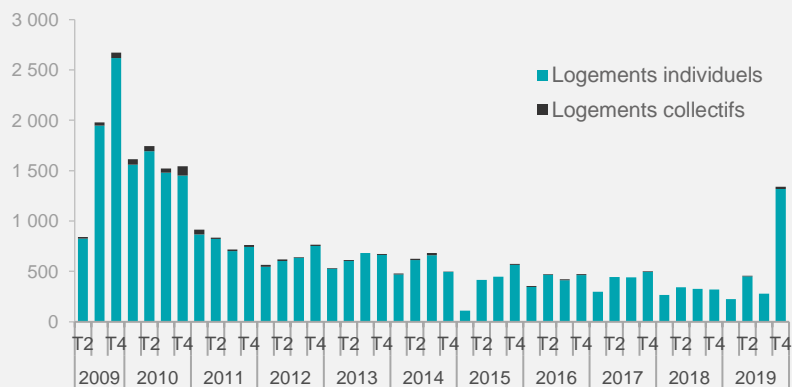
Le marché de la rénovation énergétique a confirmé sa reprise au 4^{ème} trimestre 2019 dans les Hauts-de-France. Avec une hausse de 1,3% par rapport au 4^{ème} trimestre 2018, l'activité de rénovation énergétique en région s'inscrit dans la moyenne nationale.

Éco-PTZ : recul des bouquets de travaux au profit des actions seules

Distribution d'éco-PTZ en Hauts-de-France

Unité : nombre d'éco-PTZ

Source : Traitement CERC / SGFGAS - Données brutes trimestrielles



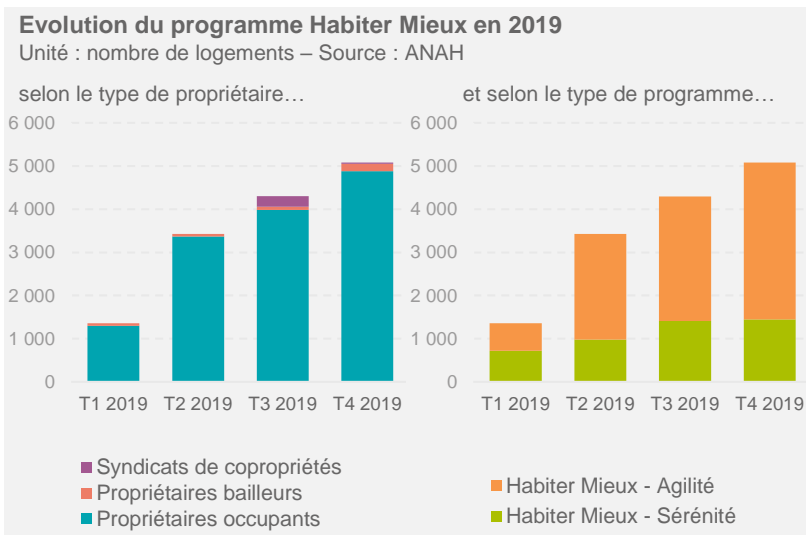
Nombre d'éco-PTZ distribués à fin T4 2019 (Cumul 4 trim. - évol. 1 an)

Hauts-de-France	France
2 302	32 917
+83%	+101%

En 2019, 890 éco-PTZ ont été distribués pour des bouquets de travaux de 2 ou 3 actions, soit 39% des éco-PTZ distribués sur l'année. En 2019, le montant moyen des travaux s'élève à 15 930 €. Ce montant est plus élevé pour des bouquets de travaux : 23 600 € en moyenne par bouquet.

Quelles tendances pour les dispositifs d'aide à la rénovation énergétique des logements ?

Habiter mieux : forte progression portée par le programme Agilité



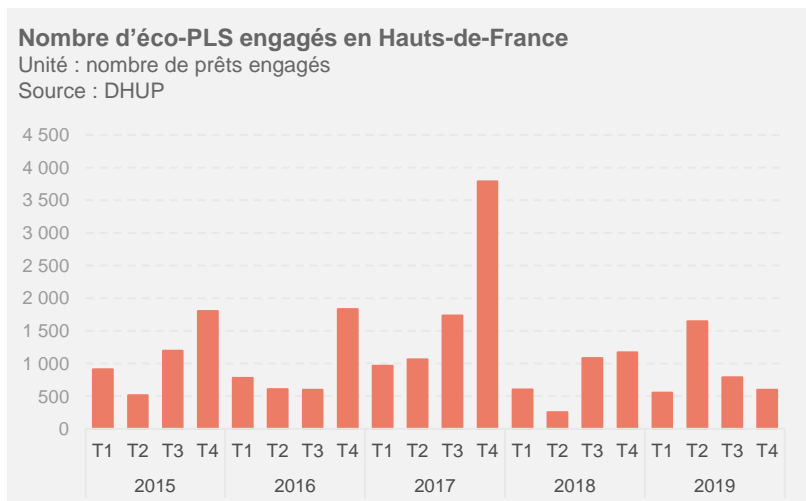
Nombre de logements rénovés via le programme Habiter Mieux en 2019 (cumul 12 mois. – évol. 1 an)

Habiter mieux Sérénité	Habiter Mieux Agilité
4 560	9 603
+3%	

Les engagements via la programme Habiter Mieux Agilité restent majoritaires (68%).

Les propriétaires occupants sont les principaux bénéficiaires du programme (95% pour 3% de propriétaires bailleurs et 2% de copropriétés).

Éco-PLS : ralentissement des engagements fin 2019



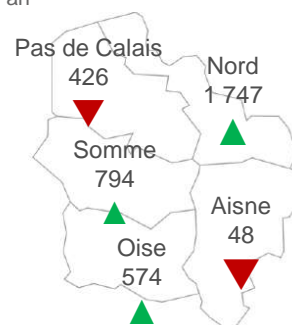
Au 4^{ème} trimestre 2019, 600 logements ont été engagés dans une rénovation via l'éco-PLS, soit une fin d'année moins dynamique que les précédentes.

Nombre de logements engagés éco-PLS à fin déc. 2019 (Cumul 12 mois. - évol. 1 an)

Hauts-de-France	France
3 589	41 118
+15%	+32%

Comparaisons interdépartementales des engagements éco-PLS en 2019

Unité : nombre de logements cumulés 4 trim., évol. 1 an

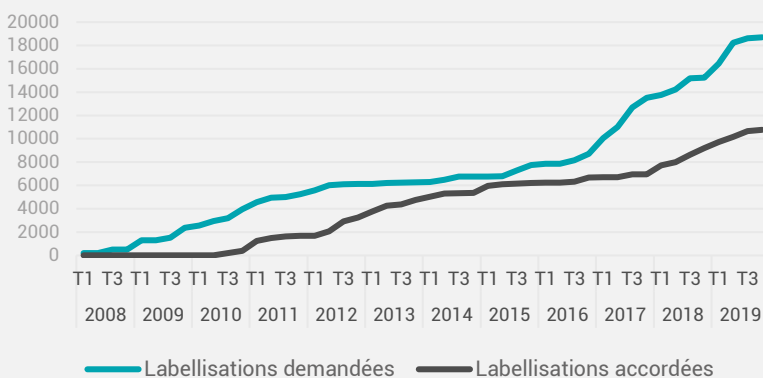


📍 Comment progresse les demandes de labellisation énergétique sur les logements et bâtiments tertiaires ?

Relance des demandes de labellisation BBC rénovation pour les logements collectifs en 2019

Evolution des demandes et accords de labellisations BBC rénovation pour les logements collectifs en Hauts-de-France

Unité : nombre de logements collectifs cumulés
Source : Traitement CERC / Effinergie



Nombre de labellisations BBC réno. demandées à fin T4 2019 (Cumul 4 trim. - évol. 1 an)

Hauts-de-France	France
3 876	24 397
+19%	-32%

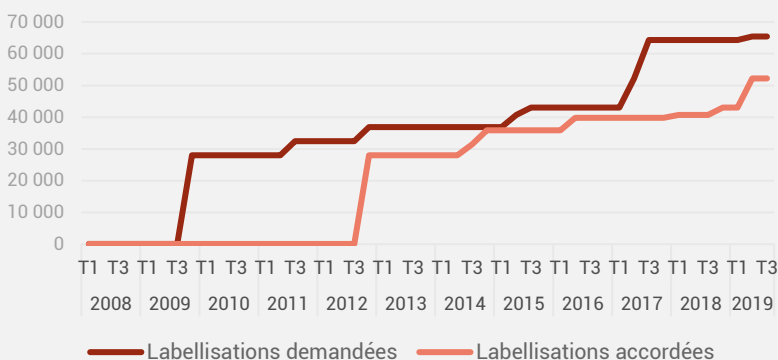
Le nombre de demandes de labellisation BBC rénovation pour des logements collectifs a presque doublé en 2019 avec 3 447 nouvelles demandes.

À l'inverse, le nombre de logements individuels ayant fait l'objet d'une demande de labellisation est en net retrait avec seulement 429 demandes en 2019 (contre 1 529 en 2018).

Stagnation des demandes de labellisation BBC rénovation tertiaire

Evolution des demandes et accords de labellisations BBC rénovation pour les bâtiments tertiaires en Hauts-de-France

Unité : surface de locaux cumulée en m²
Source : Traitement CERC / Effinergie



Surface de labellisations BBC réno. demandées à fin T4 2019 (Cumul 4 trim. en m²- évol. 1 an)

Hauts-de-France	France
1 100	82 063
n.s.	-61%

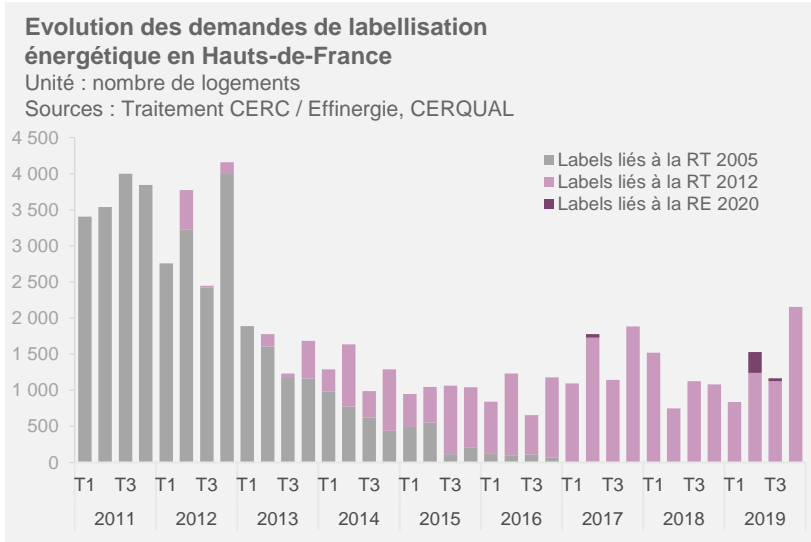
Aucune nouvelle demande n'a été enregistrée au 4^{ème} trimestre.

Une seule opération a fait l'objet d'une demande de labellisation en 2019, un bâtiment de 1 100 m² au 2^{ème} trimestre.

Depuis 2009, toutes les demandes concernent des bâtiments tertiaires situés dans le Nord.

📍 Comment évolue la performance énergétique et la qualité environnementale des logements neufs ?

Hausse des demandes de labellisation énergétique liées à la RT 2012 en 2019



Au cours du 4^{ème} trimestre 2019, 2 154 logements ont fait l'objet d'une demande de labellisation énergétique d'un niveau supérieur à la RT 2012, dont 41 pour le label BEPOS.

Dans le cadre de l'expérimentation du label E+C- préfigurant la RE 2020, Cerqual délivre depuis 2017 ce label aux maîtres d'ouvrage volontaires. À fin 2019, 1 521 logements ont été engagés dans une labellisation E+C-.

Nombre de logements avec demande de labellisation énergétique > RT 2012 à fin T4 2019 (Cumul 4 trim. - évol. 1 an)

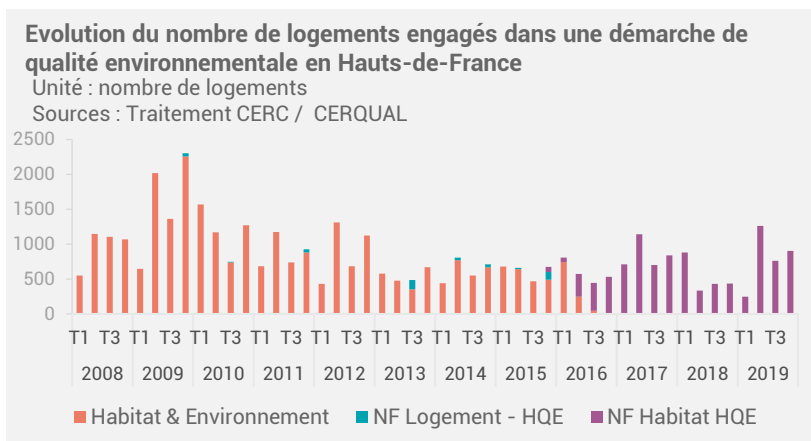
Hauts-de-France	France
5 687	58 042
+27%	-2%

Nombre de logements par labels à fin T4 2019 (cumul 4 trim. – évol. 1 an)

Label	Nombre de logements	Évolution
RT 2012 -10%	2 134	▼
Effinergie +	34	▼
RT 2012 -20%	3 191	▲
BEPOS Effinergie	0	▼
RE 2020		
BBC-Effinergie 2017	-	-
Effinergie + 2017	-	-
BEPOS Effinergie 2017	328	▲
BEPOS Effinergie 2017 +	-	-

Les labels définis par rapport à la RE 2020 sont des mises à jour des labels liés à la RT 2012 auxquels est ajoutée une composante Carbone

Reprise des engagements dans une démarche de qualité environnementale



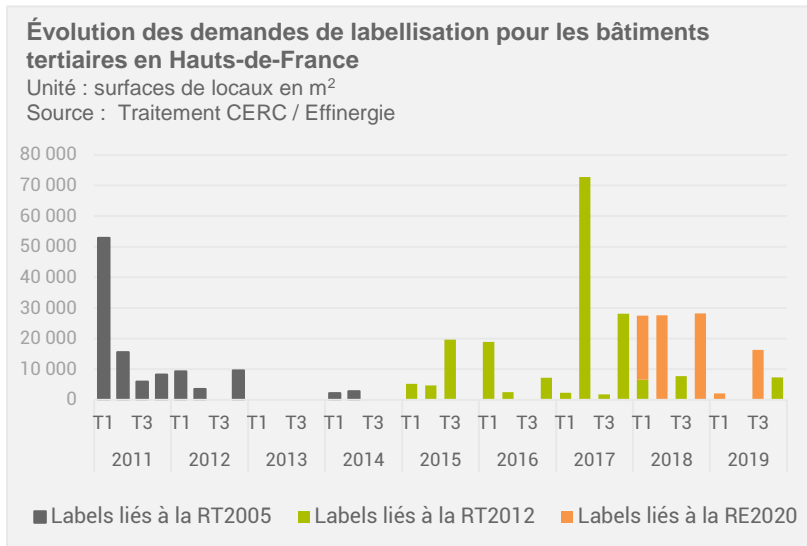
Nombre de logements engagés dans une démarche de qualité environnementale à fin T4 2019 (Cumul 4 trim. - évol. 1 an)

Hauts-de-France	France
3 177	57 268
+52%	-9%

Le nombre de logements engagés dans une démarche de qualité environnementale est en nette hausse en 2019. La marque NF Habitat HQE a pris le relais de la marque Habitat & Environnement aujourd'hui disparue.

📍 Comment évolue la performance énergétique et la qualité environnementale des bâtiments tertiaires neufs ?

Des demandes de labels énergétiques toujours peu nombreuses



Au 4^{ème} trimestre 2019, deux opérations de 7 345 m² au total ont fait l'objet d'une demande de labellisation Effinergie +, label lié à la RT 2012.

Le volume des demandes de labellisation reste faible, mais les labels liés à la RE 2020 commencent à remplacer ceux liés à la RT 2012 depuis 2018.

Surface de bâtiments tertiaires avec demande de labellisation énergétique à fin T4 2019 (Cumul 4 trim. en m²- évol. 1 an)

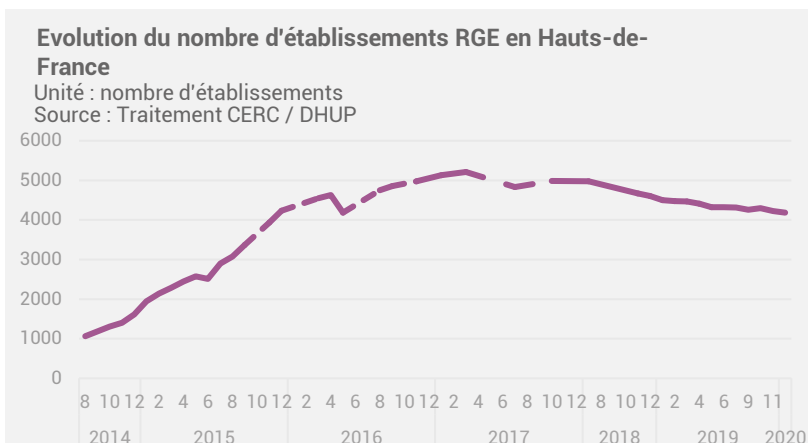
Hauts-de-France	France
25 699	281 509
-72%	-68%

Surface de bâtiments tertiaires certifiés NF HQE depuis le début du dispositif à fin 2019

Hauts-de-France	France
914 399	15 285 144

📍 Quelle est la mobilisation des professionnels ?

Recul continu des qualifications RGE

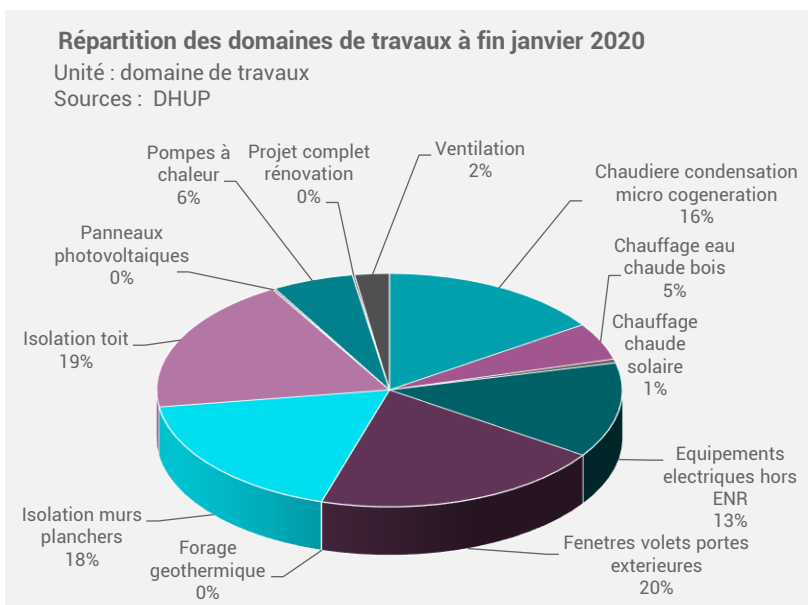
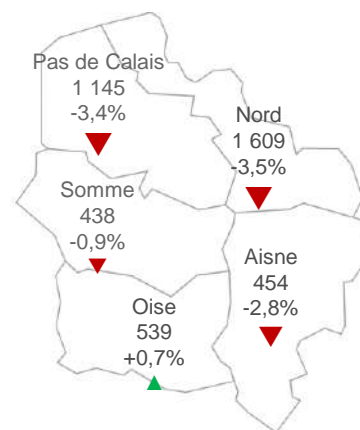


Nombre d'établissements RGE à fin janv. 2020 (évol. 3 mois)

Hauts-de-France	France
4 185	55 253
-3%	-2%

Comparaisons interdépartementales des établissements RGE

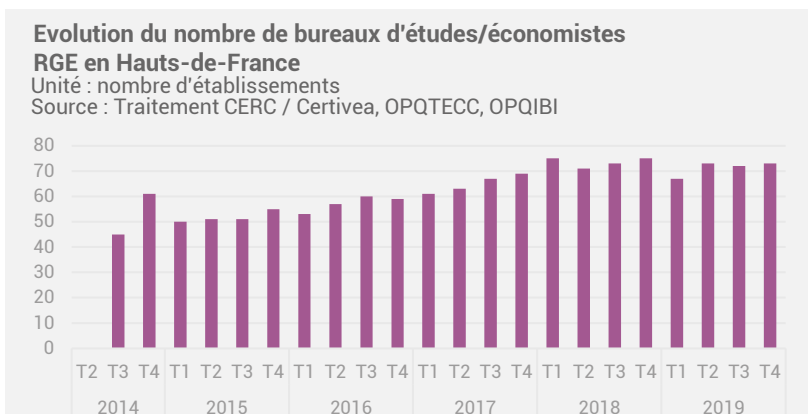
Unité : nombre d'établissements à janv. 2020, évol. 3 mois



À fin janvier 2020, 4 185 entreprises RGE sont recensées en région Hauts-de-France, soit 313 entreprises de moins qu'à fin janvier 2019.

Le recul du nombre d'entreprises RGE s'accélère en région comme dans le reste du pays.

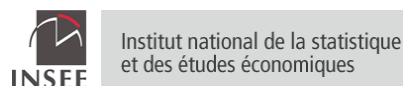
Stabilité des signes RGE de la maîtrise d'œuvre au 4^{ème} trimestre



Nombre de bureaux d'études/économistes RGE à fin T4 2019 (évol. 1 trim.)

Hauts-de-France	France
73	1 503
+1%	+1%

AVEC LE CONCOURS... DES MEMBRES DE LA CERC :



Avec le soutien financier de la DREAL :



ET DES MEMBRES DU GIE RÉSEAU DES CERC :



CERC Hauts-de-France

tél. : 03 20 40 53 39 | e-mail : cerc.hauts-de-france@i-carre.net

Site régional : www.cerc-hautsdefrance.fr | site national : www.cerc-actu.com

