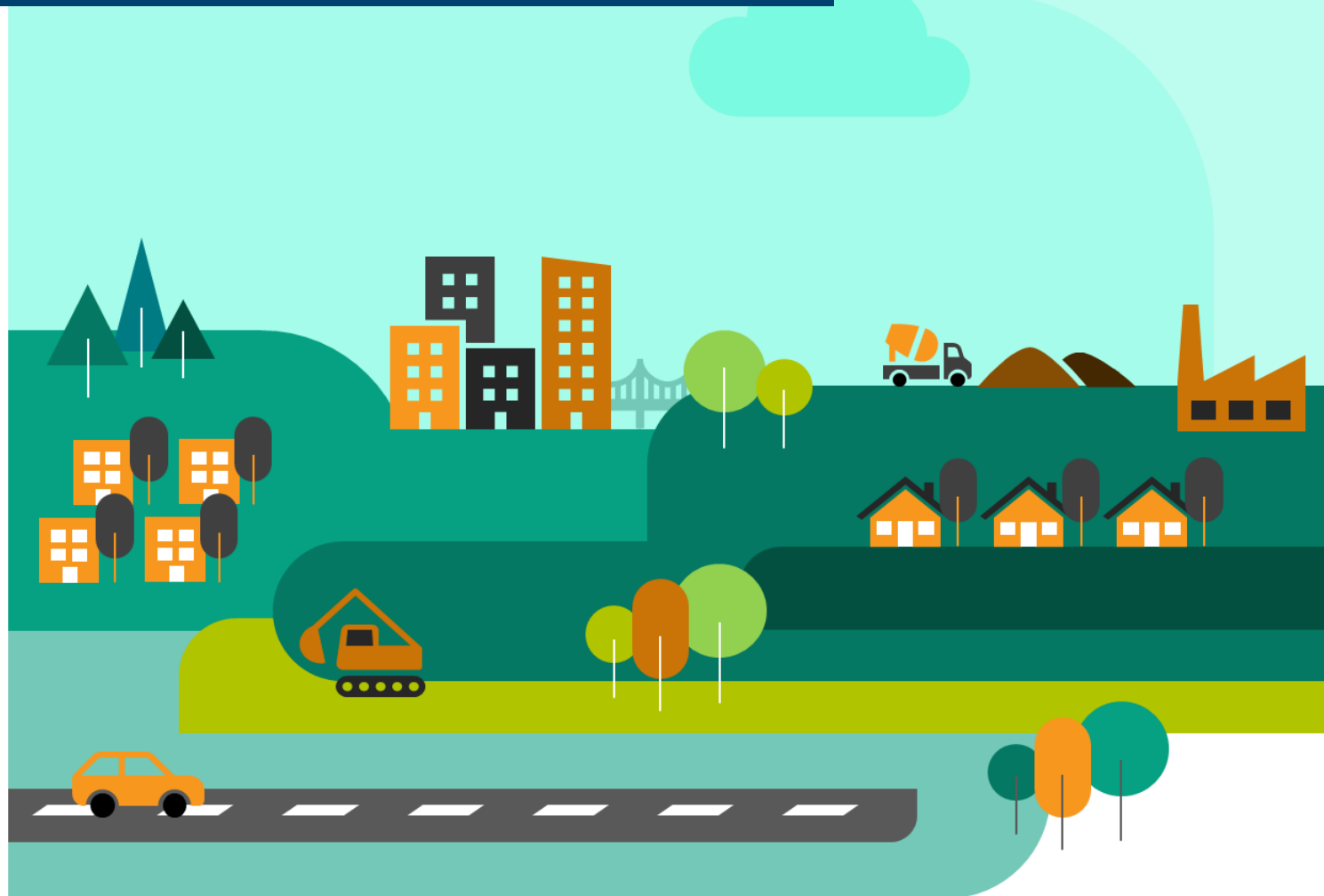


Hauts-de-France

L'ESSENTIEL DE LA CONJONCTURE FILIÈRE CONSTRUCTION



Édition du 29-03-2021

DERNIÈRES TENDANCES RÉGIONALES



Bâtiment

	En région			En France		
Logements autorisés à fin fév. 2021	24 700 logts	-8,1%	▼	377 000 logts	-17,4%	▼
Logements mis en chantier à fin fév. 2021	19 900 logts	-16,6%	▼	351 900 logts	-9,5%	▼
Mises en vente de logements à fin 4ème trim. 2020	4 029 logts	-28,6%	▼	82 291 logts	-27,5%	▼
Surfaces de locaux autorisés à fin fév. 2021	2 999 mill. m²	-29,0%	▼	32 636 mill. m²	-20,6%	▼
Surfaces de locaux mis en chantier à fin fév. 2021	1 809 mill. m²	-40,9%	▼	22 586 mill. m²	-21,2%	▼
Volume d'entretien-rénovation* (1) au 4ème trim. 2020		-3,1%	▼		-2,0%	▼
Carnets commandes entretien-réno* au 4ème trim. 2020	11,1 semaines	-0,9	▼	12,6 semaines	-1,0	▼

L'ensemble des indicateurs est mesuré sur une période de 12 mois, l'évolution est basée sur la même période de l'année précédente

*Données du trimestre, évolution 1 an

(1) Évolution du montant de facturation des entreprises pour des travaux d'entretien-rénovation



Travaux Publics

	En région		En France	
Activité récente au 4ème trim. 2020 (solde d'opinion, évol. 1 trim)	-28	▼	-6	▼
Prévisions d'activité pour le 1er trim. 2021 (solde d'opinion, évol. 1 trim)	-37	▬	-41	▼
Carnets de commandes au 4ème trim. 2020 (moy. 4 derniers trim. en nb mois, évol. 4 trim. préc.)	4,8 mois	▼	6,2 mois	▼



Industrie des Matériaux

	En région			En France		
Production de BPE ⁽²⁾ à fin nov. 2020	2 180 639 m³	-14,9%	▼	36 596 577 m³	-9,4%	▼
Production de granulats à fin nov. 2020	14 994 kt	-13,9%	▼	301 666 kt	-6,4%	▼

L'ensemble des indicateurs est mesuré sur une période de 12 mois, l'évolution est basée sur la même période de l'année précédente

Les indicateurs matériaux correspondent aux chiffres bruts

(2) Béton prêt à l'emploi





Emploi

	En région			En France		
Salariés Construction à fin 3ème trim. 2020	110 583 sal.	+1,4%	▲	1 492 796 sal.	+2,1%	▲
Intérimaires Construction ⁽³⁾ à fin déc. 2020	10 506 ETP	-15,1%	▼	138 249 ETP	-10,1%	▼
Demandeurs d'emploi ⁽⁴⁾ à fin 4ème trim. 2020	26 407 DEFM	-0,5%	▸	263 381 DEFM	+3,4%	▲

L'ensemble des indicateurs est mesuré sur une période de 12 mois, l'évolution est basée sur la même période de l'année précédente

(3) Moyenne des 3 derniers mois en équivalent temps plein, évolution 1 an

(4) Nombre de demandeurs d'emploi en catégorie A recherchant un emploi dans la Construction à la fin de la période indiquée



Démographie des entreprises

	En région			En France		
Créations d'entreprises à fin 4ème trim. 2020	4 805 créat.	+4,9%	▲	80 468 créat.	+1,5%	▲
Défaillances d'entreprises à fin 4ème trim. 2020	474 défaut.	-38,5%	▼	6 134 défaut.	-44,7%	▼

L'ensemble des indicateurs est mesuré sur une période de 12 mois, l'évolution est basée sur la même période de l'année précédente



PRINCIPALES TENDANCES DÉPARTEMENTALES SUR UN AN*

« Des spécificités territoriales... »

Pas-de-Calais

C.N. logements	5 000 logts	+3,7%	▲
C.N. locaux	487 mill. m ²	-58,7%	▼
BPE	558 640 m ³	-13,4%	▼
Salariés	29 491 sal.	+2,1%	▲
Intérimaires	3 338 ETP	-9,2%	▼
Dem. d'emplois	6 618 DEFM	-1,3%	▼
Défaillances	112 ent.	-27,3%	▼

Nord

C.N. logements	9 300 logts	-26,3%	▼
C.N. locaux	773 mill. m ²	-28,9%	▼
BPE	987 900 m ³	-15,3%	▼
Salariés	49 156 sal.	+0,8%	▬
Intérimaires	4 506 ETP	-18,5%	▼
Dem. d'emplois	12 261 DEFM	-0,5%	▬
Défaillances	201 ent.	-44,8%	▼

Somme

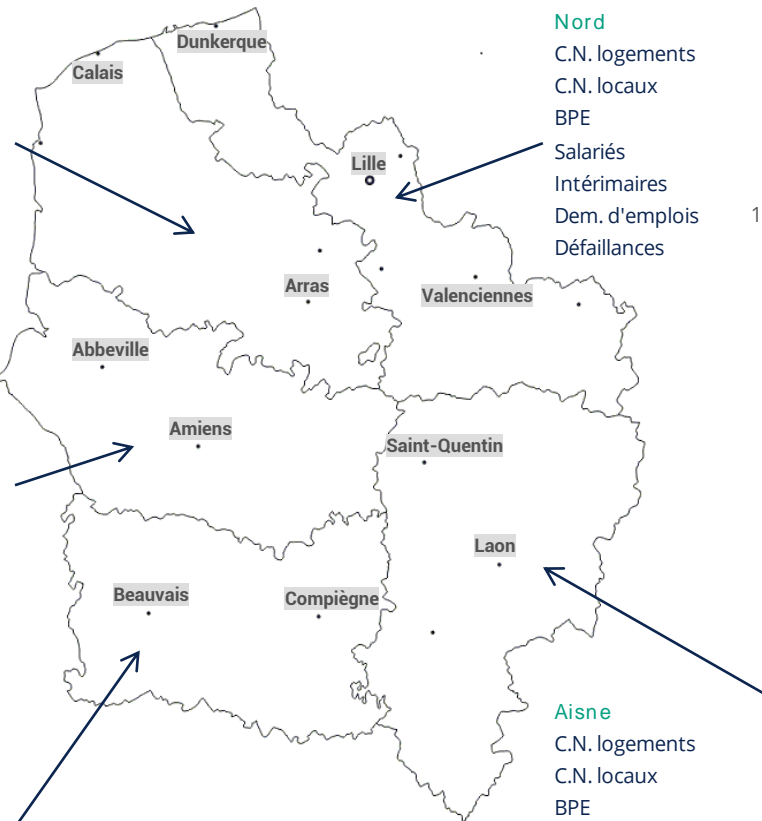
C.N. logements	2 100 logts	-18,5%	▼
C.N. locaux	305 mill. m ²	+37,9%	▲
BPE	204 020 m ³	-26,9%	▼
Salariés	9 345 sal.	+1,6%	▲
Intérimaires	812 ETP	-21,8%	▼
Dem. d'emplois	2 249 DEFM	-1,1%	▼
Défaillances	40 ent.	-39,4%	▼

Oise

C.N. logements	2 700 logts	+0,5%	▬
C.N. locaux	167 mill. m ²	-57,3%	▼
BPE	272 547 m ³	-12,3%	▼
Salariés	14 467 sal.	+2,9%	▲
Intérimaires	1 150 ETP	-11,6%	▼
Dem. d'emplois	2 605 DEFM	+1,4%	▲
Défaillances	71 ent.	-36,6%	▼

Aisne

C.N. logements	800 logts	-27,9%	▼
C.N. locaux	77 mill. m ²	-57,5%	▼
BPE	157 532 m ³	-3,2%	▼
Salariés	8 124 sal.	-0,6%	▬
Intérimaires	700 ETP	-16,3%	▼
Dem. d'emplois	2 675 DEFM	-0,3%	▬
Défaillances	50 ent.	-33,3%	▼



C.N. logements : logements mis en chantier au cours des 12 derniers mois à fin janvier 2020
 C.N. locaux : locaux mis en chantier au cours des 12 derniers mois à fin janvier 2020
 BPE : production brute de BPE des 12 derniers mois à fin novembre 2019
 Salariés : effectifs salariés, en nombre de postes, à fin 3ème trimestre 2019
 Intérimaires : effectifs intérimaires employés en ETP brut dans la Construction, moyenne 3 mois à fin novembre 2019
 Dem. d'emplois : demandes d'emploi en fin de mois, de catégorie A, dans la Construction, à fin 4ème trimestre 2019
 Défaillances : nb de défaillances d'entreprises de la Construction, cumulées sur un 1 an à fin 3ème trimestre 2019

* Evolution sur 1 an par rapport à la même période de l'année précédente

Sources utilisées dans cette note de conjoncture :

- SDES, Sit@del2 (en date réelle estimée)
- SDES, ECLN (données brutes)
- Réseau des CERC, résultats enquête entretien-rénovation
- FNTP/INSEE
- UNICEM (données brutes)
- ACOSS-URSSAF (données cvs)
- DARES (données brutes)
- INSEE (données brutes)
- Banque de France (données brutes)

Avec le concours des Membres de la CERC Hauts-de-France



Avec le concours des Membres du GIE Réseau des CERC

