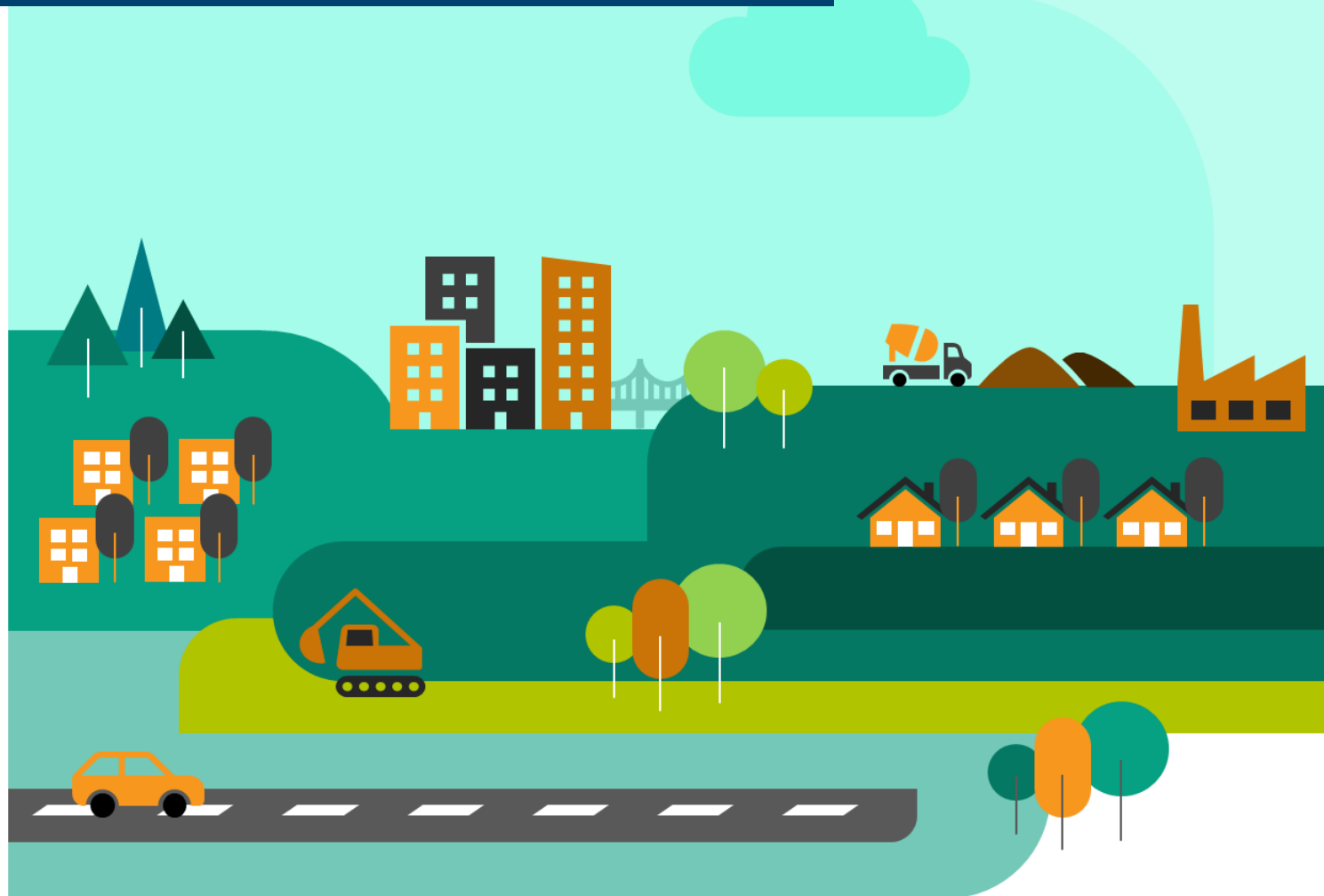


Hauts-de-France

L'ESSENTIEL DE LA CONJONCTURE FILIÈRE CONSTRUCTION



Édition du 04-01-2022

DERNIÈRES TENDANCES RÉGIONALES



Bâtiment

	En région			En France		
Logements autorisés à fin nov. 2021	30 600 logts	+15,2%	▲	470 000 logts	+17,5%	▲
Logements mis en chantier à fin nov. 2021	24 200 logts	+18,1%	▲	391 800 logts	+10,8%	▲
Mises en vente de logements à fin 3ème trim. 2021	5 053 logts	+10,2%	▲	100 492 logts	+10,9%	▲
Surfaces de locaux autorisés à fin nov. 2021	3 830 mill. m ²	+38,6%	▲	37 768 mill. m ²	+8,8%	▲
Surfaces de locaux mis en chantier à fin nov. 2021	2 399 mill. m ²	+16,1%	▲	24 850 mill. m ²	+3,8%	▲
Volume d'entretien-rénovation*(1) au 3ème trim. 2021		+3,9%	▲		+2,4%	▲
Carnets commandes entretien-réno* au 3ème trim. 2021	17,1 semaines	+5,5	▲	16,3 semaines	+4,2	▲

L'ensemble des indicateurs est mesuré sur une période de 12 mois, l'évolution est basée sur la même période de l'année précédente

*Données du trimestre, évolution 1 an

(1) Évolution du montant de facturation des entreprises pour des travaux d'entretien-rénovation



Travaux Publics

	En région		En France	
Activité récente au 3ème trim. 2021 (solde d'opinion, évol. 1 trim)	+18	▼	-2	▼
Prévisions d'activité pour le 4ème trim. 2021 (solde d'opinion, évol. 1 trim)	-7	▼	+4	▼
Carnets de commandes au 3ème trim. 2021 (moy. 4 derniers trim. en nb mois, évol. 4 trim. préc.)	4,9 mois	►	6,2 mois	►



Industrie des Matériaux

	En région			En France		
Production de BPE⁽²⁾ à fin oct. 2021	2 445 642 m ³	+11,8%	▲	41 076 378 m ³	+13,1%	▲
Production de granulats à fin oct. 2021	16 908 kt	+11,7%	▲	330 550 kt	+10,6%	▲

L'ensemble des indicateurs est mesuré sur une période de 12 mois, l'évolution est basée sur la même période de l'année précédente

Les indicateurs matériaux correspondent aux chiffres bruts

(2) Béton prêt à l'emploi





Emploi

	En région			En France		
Salariés Construction à fin 3ème trim. 2021	113 467 sal.	+2,6%	▲	1 531 885 sal.	+2,8%	▲
Intérimaires Construction ⁽³⁾ à fin sept. 2021	10 875 ETP	+1,3%	▲	139 755 ETP	+3,3%	▲
Demandeurs d'emploi ⁽⁴⁾ à fin 3ème trim. 2021	25 019 DEFM	-15,5%	▼	256 846 DEFM	-10,7%	▼

L'ensemble des indicateurs est mesuré sur une période de 12 mois, l'évolution est basée sur la même période de l'année précédente

(3) Moyenne des 3 derniers mois en équivalent temps plein, évolution 1 an

(4) Nombre de demandeurs d'emploi en catégorie A recherchant un emploi dans la Construction à la fin de la période indiquée



Démographie des entreprises

	En région			En France		
Créations d'entr. hors micro-entr. à fin 3ème trim. 2021	2 264 créat.	+23,8%	▲	41 693 créat.	+19,6%	▲
Créations de micro-entreprises à fin 3ème trim. 2021	3 153 créat.	+16,4%	▲	48 169 créat.	+12,1%	▲
Défaillances d'entreprises à fin 3ème trim. 2021	382 défaill.	-31,5%	▼	5 826 défaill.	-22,1%	▼

L'ensemble des indicateurs est mesuré sur une période de 12 mois, l'évolution est basée sur la même période de l'année précédente



PRINCIPALES TENDANCES DÉPARTEMENTALES SUR UN AN*

« Des spécificités territoriales... »

Aisne

C.N. logements	1 400 logts	+43,0% ▲
C.N. locaux	84 mill. m ²	+1,5% ▲
BPE	148 102 m ³	-7,7% ▼
Salariés	8 330 sal.	+2,1% ▲
Intérimaires	661 ETP	-10,2% ▼
Dem. d'emplois	2 516 DEFM	-14,0% ▼
Défaillances	31 ent.	-50,8% ▼

Nord

C.N. logements	12 800 logts	+29,9% ▲
C.N. locaux	996 mill. m ²	+32,7% ▲
BPE	1 036 193 m ³	+4,6% ▲
Salariés	50 404 sal.	+2,1% ▲
Intérimaires	4 815 ETP	+4,1% ▲
Dem. d'emplois	11 684 DEFM	-14,3% ▼
Défaillances	166 ent.	-35,4% ▼

Oise

C.N. logements	3 200 logts	+16,0% ▲
C.N. locaux	295 mill. m ²	-3,8% ▼
BPE	312 942 m ³	+16,8% ▲
Salariés	14 667 sal.	+1,7% ▲
Intérimaires	1 075 ETP	-10,8% ▼
Dem. d'emplois	2 555 DEFM	-15,9% ▼
Défaillances	57 ent.	-25,0% ▼

Pas-de-Calais

C.N. logements	5 200 logts	+8,0% ▲
C.N. locaux	598 mill. m ²	+3,9% ▲
BPE	649 340 m ³	+16,5% ▲
Salariés	30 425 sal.	+4,0% ▲
Intérimaires	3 412 ETP	+2,8% ▲
Dem. d'emplois	6 163 DEFM	-17,8% ▼
Défaillances	101 ent.	-5,6% ▼

Somme

C.N. logements	1 700 logts	-21,3% ▼
C.N. locaux	425 mill. m ²	+21,4% ▲
BPE	299 065 m ³	+41,9% ▲
Salariés	9 641 sal.	+3,3% ▲
Intérimaires	912 ETP	+7,8% ▲
Dem. d'emplois	2 101 DEFM	-16,1% ▼
Défaillances	27 ent.	-50,9% ▼

C.N. logements : logements mis en chantier au cours des 12 derniers mois à fin janvier 2020

C.N. locaux : locaux mis en chantier au cours des 12 derniers mois à fin janvier 2020

BPE : production brute de BPE des 12 derniers mois à fin novembre 2019

Salariés : effectifs salariés, en nombre de postes, à fin 3ème trimestre 2019

Intérimaires : effectifs intérimaires employés en ETP brut dans la Construction, moyenne 3 mois à fin novembre 2019

Dem. d'emplois : demandes d'emploi en fin de mois, de catégorie A, dans la Construction, à fin 4ème trimestre 2019

Défaillances : nb de défaillances d'entreprises de la Construction, cumulées sur un 1 an à fin 3ème trimestre 2019

* Evolution sur 1 an par rapport à la même période de l'année précédente

Sources utilisées dans cette note de conjoncture :

-SDES, Sit@del2 (en date réelle estimée)

-SDES, ECLN (données brutes)

-Réseau des CERC, résultats enquête entretien-rénovation

-FNTP/INSEE

-UNICEM (données brutes)

-ACOSS-URSSAF (données cvs)

-DARES (données brutes)

-INSEE (données brutes)

-Banque de France (données brutes)

Avec le concours des Membres de la CERC Hauts-de-France



Avec le concours des Membres du GIE Réseau des CERC

