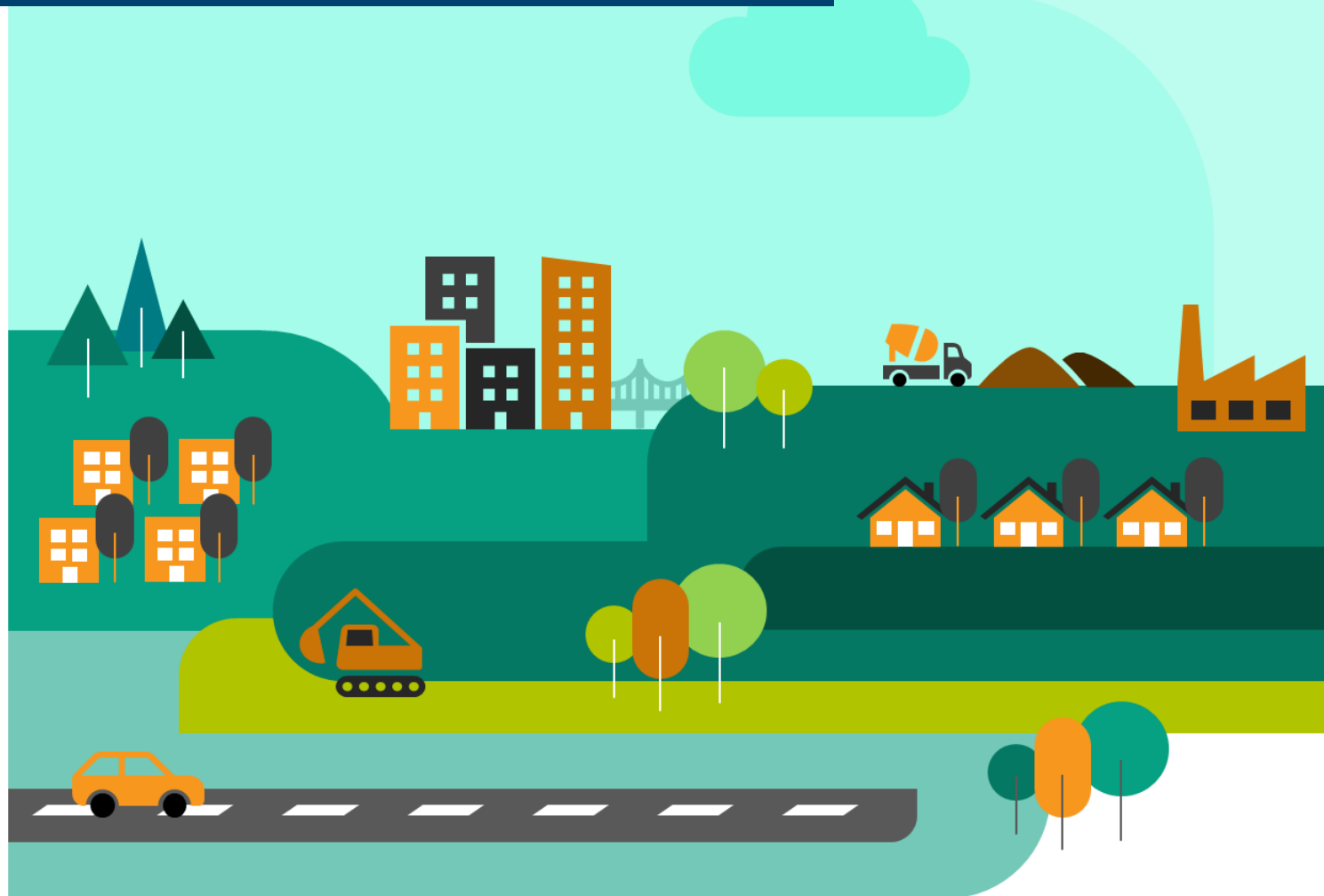


# Hauts-de-France

## L'ESSENTIEL DE LA CONJONCTURE FILIÈRE CONSTRUCTION



Édition du 05-09-2022

# DERNIÈRES TENDANCES RÉGIONALES



## Bâtiment

	En région		En France	
<b>Logements autorisés</b> à fin juillet 2022	37 000 logts	+29,7% ▲	507 000 logts	+11,8% ▲
<b>Logements mis en chantier</b> à fin juillet 2022	25 100 logts	+11,3% ▲	385 200 logts	+0,4% ▬
<b>Mises en vente de logements</b> à fin 2ème trim. 2022	6 164 logts	+10,3% ▲	101 733 logts	-2,2% ▼
<b>Réservations de logements en bloc</b> à fin 2ème trim. 2022	3 194 logts	-9,9% ▼		
<b>Surfaces de locaux autorisés</b> à fin juillet 2022	3 502 mill. m <sup>2</sup>	-7,8% ▼	39 449 mill. m <sup>2</sup>	+8,6% ▲
<b>Surfaces de locaux mis en chantier</b> à fin juillet 2022	3 330 mill. m <sup>2</sup>	+84,5% ▲	27 544 mill. m <sup>2</sup>	+12,1% ▲
<b>Volume d'entretien-rénovation*(1)</b> au 1er trim. 2022		+1,0% ▲		+1,4% ▲
<b>Carnets commandes entretien-réno*</b> au 1er trim. 2022	15,9 semaines	+1,1 ▲	16,6 semaines	+2,2 ▲

L'ensemble des indicateurs est mesuré sur une période de 12 mois, l'évolution est basée sur la même période de l'année précédente

\*Données du trimestre, évolution 1 an

(1) Évolution du montant de facturation des entreprises pour des travaux d'entretien-rénovation



## Travaux Publics

	En région		En France	
<b>Activité récente au 2ème trim. 2022</b> (solde d'opinion, évol. 1 trim)	+50	▲	+19	▲
<b>Prévisions d'activité pour le 3ème trim. 2022</b> (solde d'opinion, évol. 1 trim)	+24	▲	-10	▼
<b>Carnets de commandes au 2ème trim. 2022</b> (moy. 4 derniers trim. en nb mois, évol. 4 trim. préc.)	5,7 mois	▲	6,3 mois	▬



## Industrie des Matériaux

	En région		En France	
<b>Production de BPE<sup>(2)</sup></b> à fin mai 2022	2 577 095 m <sup>3</sup>	+4,9% ▲	40 818 417 m <sup>3</sup>	-2,3% ▼
<b>Production de granulats</b> à fin mai 2022	17 405 kt	+4,3% ▲	328 613 kt	-1,6% ▼

L'ensemble des indicateurs est mesuré sur une période de 12 mois, l'évolution est basée sur la même période de l'année précédente

Les indicateurs matériaux correspondent aux chiffres bruts

(2) Béton prêt à l'emploi





## Emploi

	En région			En France		
<b>Salariés Construction</b> à fin 1er trim. 2022	114 183 sal.	+1,3%	▲	1 543 079 sal.	+1,3%	▲
<b>Intérimaires Construction</b> <sup>(3)</sup> à fin mai 2022	10 982 ETP	-0,8%	►	149 652 ETP	-3,6%	▼
<b>Demandeurs d'emploi</b> <sup>(4)</sup> à fin 2ème trim. 2022	21 527 DEFM	-13,5%	▼	217 999 DEFM	-12,3%	▼

L'ensemble des indicateurs est mesuré sur une période de 12 mois, l'évolution est basée sur la même période de l'année précédente

(3) Moyenne des 3 derniers mois en équivalent temps plein, évolution 1 an

(4) Nombre de demandeurs d'emploi en catégorie A recherchant un emploi dans la Construction à la fin de la période indiquée



## Démographie des entreprises

	En région			En France		
<b>Créations d'entr. hors micro-entr.</b> à fin 2ème trim. 2022	2 406 créat.	-2,8%	▼	45 394 créat.	-1,1%	▼
<b>Créations de micro-entreprises</b> à fin 2ème trim. 2022	3 036 créat.	-6,1%	▼	47 998 créat.	-2,5%	▼
<b>Défaillances d'entreprises</b> à fin 2ème trim. 2022	592 défaut.	+56,2%	▲	6 938 défaut.	+17,8%	▲

L'ensemble des indicateurs est mesuré sur une période de 12 mois, l'évolution est basée sur la même période de l'année précédente



# PRINCIPALES TENDANCES DÉPARTEMENTALES SUR UN AN\*

## « Des spécificités territoriales... »

### Aisne

C.N. logements	1 100 logts	<b>-4,9%</b> ▼
C.N. locaux	144 mill. m <sup>2</sup>	<b>+91,9%</b> ▲
BPE	169 496 m <sup>3</sup>	<b>+12,4%</b> ▲
Salariés	8 420 sal.	<b>+0,6%</b> ►
Intérimaires	714 ETP	<b>+5,4%</b> ▲
Dem. d'emplois	2 158 DEFM	<b>-16,0%</b> ▼
Défaillances	63 ent.	<b>+85,3%</b> ▲

### Nord

C.N. logements	11 600 logts	<b>+1,0%</b> ►
C.N. locaux	1 356 mill. m <sup>2</sup>	<b>+29,5%</b> ▲
BPE	1 094 236 m <sup>3</sup>	<b>+58,5%</b> ▲
Salariés	50 539 sal.	<b>+0,6%</b> ►
Intérimaires	4 997 ETP	<b>+3,8%</b> ▲
Dem. d'emplois	9 992 DEFM	<b>-13,3%</b> ▼
Défaillances	280 ent.	<b>+78,3%</b> ▲

### Oise

C.N. logements	3 200 logts	<b>+6,7%</b> ▲
C.N. locaux	500 mill. m <sup>2</sup>	<b>n.s.</b>
BPE	314 738 m <sup>3</sup>	<b>-5,2%</b> ▼
Salariés	14 667 sal.	<b>+0,3%</b> ►
Intérimaires	1 169 ETP	<b>-0,7%</b> ►
Dem. d'emplois	2 295 DEFM	<b>-7,3%</b> ▼
Défaillances	66 ent.	<b>+10,0%</b> ▲

### Pas-de-Calais

C.N. logements	6 500 logts	<b>+31,7%</b> ▲
C.N. locaux	687 mill. m <sup>2</sup>	<b>+26,1%</b> ▲
BPE	702 809 m <sup>3</sup>	<b>+12,7%</b> ▲
Salariés	30 824 sal.	<b>+2,8%</b> ▲
Intérimaires	3 208 ETP	<b>-7,9%</b> ▼
Dem. d'emplois	5 257 DEFM	<b>-15,2%</b> ▼
Défaillances	133 ent.	<b>+29,1%</b> ▲

### Somme

C.N. logements	2 600 logts	<b>+38,2%</b> ▲
C.N. locaux	643 mill. m <sup>2</sup>	<b>n.s.</b>
BPE	295 816 m <sup>3</sup>	<b>+6,9%</b> ▲
Salariés	9 733 sal.	<b>+2,5%</b> ▲
Intérimaires	894 ETP	<b>-2,1%</b> ▼
Dem. d'emplois	1 825 DEFM	<b>-14,2%</b> ▼
Défaillances	50 ent.	<b>+100,0%</b> ▲

C.N. logements : logements mis en chantier au cours des 12 derniers mois à fin janvier 2020

C.N. locaux : locaux mis en chantier au cours des 12 derniers mois à fin janvier 2020

BPE : production brute de BPE des 12 derniers mois à fin novembre 2019

Salariés : effectifs salariés, en nombre de postes, à fin 3ème trimestre 2019

Intérimaires : effectifs intérimaires employés en ETP brut dans la Construction, moyenne 3 mois à fin novembre 2019

Dem. d'emplois : demandes d'emploi en fin de mois, de catégorie A, dans la Construction, à fin 4ème trimestre 2019

Défaillances : nb de défaillances d'entreprises de la Construction, cumulées sur un 1 an à fin 3ème trimestre 2019

\* Evolution sur 1 an par rapport à la même période de l'année précédente

Sources utilisées dans cette note de conjoncture :

-SDES, Sit@del2 (en date réelle estimée)

-SDES, ECLN (données brutes)

-Réseau des CERC, résultats enquête entretien-rénovation

-FNTP/INSEE

-UNICEM (données brutes)

-ACOSS-URSSAF (données cvs)

-DARES (données brutes)

-INSEE (données brutes)

-Banque de France (données brutes)

## Avec le concours des Membres de la CERC Hauts-de-France



## Avec le concours des Membres du GIE Réseau des CERC

