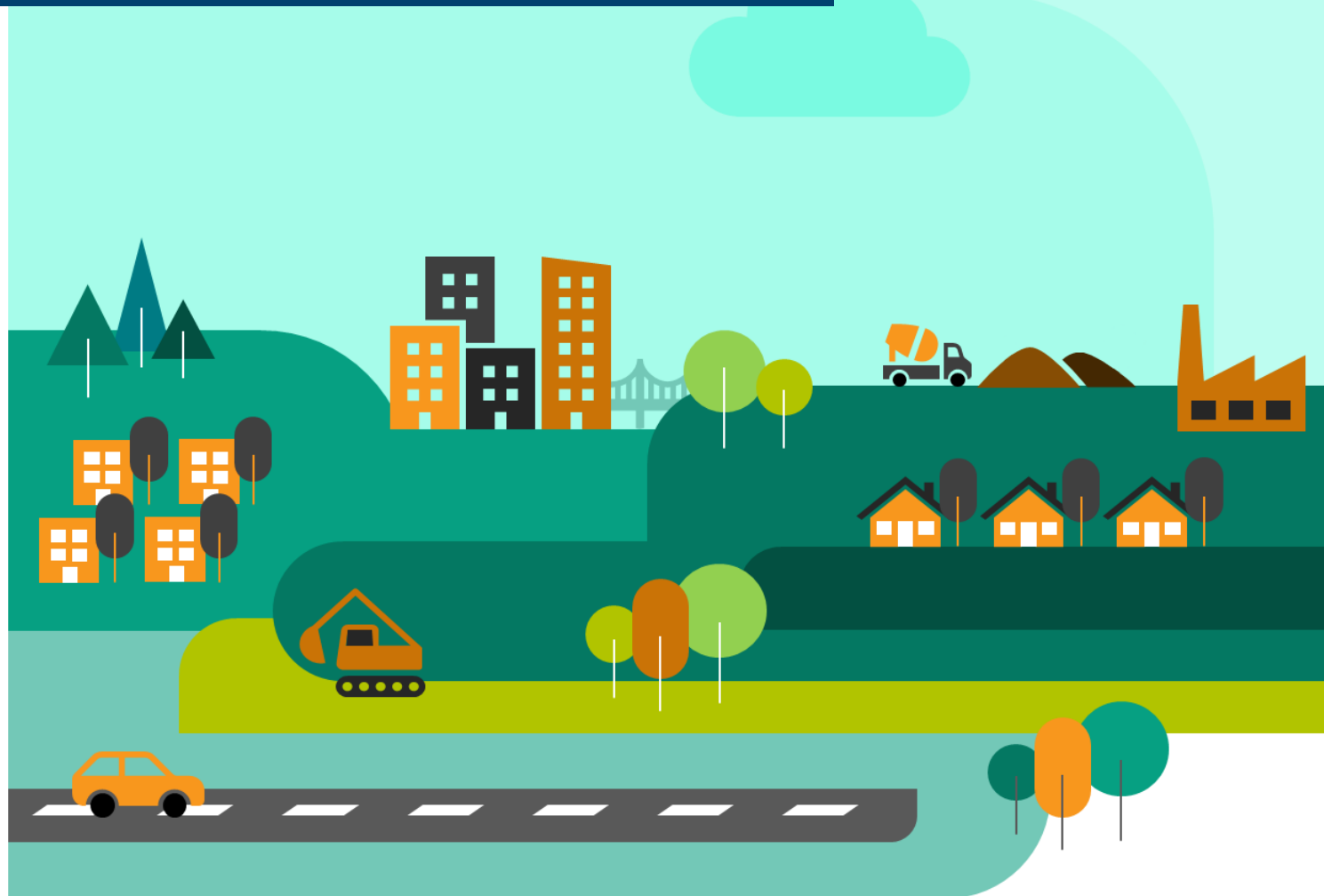


Hauts-de-France

L'ESSENTIEL DE LA CONJONCTURE FILIÈRE CONSTRUCTION



Édition du 02-11-2022

DERNIÈRES TENDANCES RÉGIONALES



Bâtiment

	En région		En France	
Logements autorisés à fin septembre 2022	36 800 logts	+23,4% ▲	512 400 logts	+10,0% ▲
Logements mis en chantier à fin septembre 2022	24 600 logts	+7,3% ▲	386 000 logts	+0,4% ➡
Mises en vente de logements à fin 2ème trim. 2022	6 164 logts	+10,3% ▲	101 733 logts	-2,2% ▼
Réservations de logements en bloc à fin 2ème trim. 2022	3 194 logts	-9,9% ▼		
Surfaces de locaux autorisés à fin septembre 2022	3 520 mill. m²	-7,4% ▼	39 068 mill. m²	+4,9% ▲
Surfaces de locaux mis en chantier à fin septembre 2022	2 996 mill. m²	+39,5% ▲	26 943 mill. m²	+6,8% ▲
Volume d'entretien-rénovation*(1) au 2ème trim. 2022		+1,2% ▲		+1,7% ▲
Carnets commandes entretien-réno* au 2ème trim. 2022	17,1 semaines	-0,5 ➡	16,4 semaines	+0,6 ▲

L'ensemble des indicateurs est mesuré sur une période de 12 mois, l'évolution est basée sur la même période de l'année précédente

*Données du trimestre, évolution 1 an

(1) Évolution du montant de facturation des entreprises pour des travaux d'entretien-rénovation



Travaux Publics

	En région	En France
Activité récente au 3ème trim. 2022 (solde d'opinion, évol. 1 trim)	+7 ▼	-4 ▼
Prévisions d'activité pour le 4ème trim. 2022 (solde d'opinion, évol. 1 trim)	+3 ▼	-8 ➡
Carnets de commandes au 3ème trim. 2022 (moy. 4 derniers trim. en nb mois, évol. 4 trim. préc.)	6,1 mois ▲	6,3 mois ▲



Industrie des Matériaux

	En région		En France	
Production de BPE⁽²⁾ à fin août 2022	2 596 421 m³	+6,1% ▲	40 042 901 m³	-2,6% ▼
Production de granulats à fin août 2022	17 135 kt	+3,0% ▲	319 813 kt	-3,7% ▼

L'ensemble des indicateurs est mesuré sur une période de 12 mois, l'évolution est basée sur la même période de l'année précédente

Les indicateurs matériaux correspondent aux chiffres bruts

(2) Béton prêt à l'emploi





Emploi

	En région		En France	
Salariés Construction à fin 2ème trim. 2022	113 843 sal.	+0,9% ➡	1 541 205 sal.	+0,9% ➡
Intérimaires Construction ⁽³⁾ à fin juillet 2022	11 515 ETP	-3,8% ▼	156 109 ETP	-4,7% ▼
Demandeurs d'emploi ⁽⁴⁾ à fin 3ème trim. 2022	21 237 DEFM	-15,1% ▼	228 011 DEFM	-11,2% ▼

L'ensemble des indicateurs est mesuré sur une période de 12 mois, l'évolution est basée sur la même période de l'année précédente

(3) Moyenne des 3 derniers mois en équivalent temps plein, évolution 1 an

(4) Nombre de demandeurs d'emploi en catégorie A recherchant un emploi dans la Construction à la fin de la période indiquée



Démographie des entreprises

	En région		En France	
Créations d'entr. hors micro-entr. à fin 3ème trim. 2022	2 405 créat.	-2,3% ▼	45 640 créat.	+0,4% ➡
Créations de micro-entreprises à fin 3ème trim. 2022	3 067 créat.	-2,2% ▼	49 020 créat.	+2,0% ▲
Défaillances d'entreprises à fin 2ème trim. 2022	592 défaill.	+56,2% ▲	6 938 défaill.	+17,8% ▲

L'ensemble des indicateurs est mesuré sur une période de 12 mois, l'évolution est basée sur la même période de l'année précédente



PRINCIPALES TENDANCES DÉPARTEMENTALES SUR UN AN*

« Des spécificités territoriales... »

Aisne

C.N. logements	1 100 logts	-7,3% ▼
C.N. locaux	210 mill. m ²	n.s.
BPE	170 310 m ³	+16,9% ▲
ariés	8 394 sal.	+2,2% ▲
Intérimaires	740 ETP	-1,2% ▼
Dem. d'emplois	2 127 DEFM	-15,5% ▼
Défaillances	63 ent.	+85,3% ▲

Nord

C.N. logements	11 000 logts	-7,9% ▼
C.N. locaux	1 330 mill. m ²	+66,1% ▲
BPE	1 120 965 m ³	+6,3% ▲
ariés	50 395 sal.	+0,2% ➡
Intérimaires	5 195 ETP	-2,3% ▼
Dem. d'emplois	9 966 DEFM	-14,7% ▼
Défaillances	280 ent.	+78,3% ▲

Oise

C.N. logements	3 300 logts	+10,5% ▲
C.N. locaux	505 mill. m ²	n.s.
BPE	320 877 m ³	-3,1% ▼
ariés	14 583 sal.	-0,7% ➡
Intérimaires	1 202 ETP	+1,3% ▲
Dem. d'emplois	2 256 DEFM	-11,7% ▼
Défaillances	66 ent.	+10,0% ▲

Pas-de-Calais

C.N. logements	6 500 logts	+24,6% ▲
C.N. locaux	527 mill. m ²	-26,1% ▼
BPE	693 821 m ³	+9,6% ▲
ariés	30 675 sal.	+1,8% ▲
Intérimaires	3 365 ETP	-10,1% ▼
Dem. d'emplois	5 129 DEFM	-16,8% ▼
Défaillances	133 ent.	+29,1% ▲

Somme

C.N. logements	2 700 logts	+70,8% ▲
C.N. locaux	423 mill. m ²	+6,9% ▲
BPE	290 448 m ³	+2,7% ▲
ariés	9 796 sal.	+2,2% ▲
Intérimaires	1 013 ETP	+4,5% ▲
Dem. d'emplois	1 758 DEFM	-16,3% ▼
Défaillances	50 ent.	+100,0% ▲

C.N. logements : logements mis en chantier au cours des 12 derniers mois à fin janvier 2020

C.N. locaux : locaux mis en chantier au cours des 12 derniers mois à fin janvier 2020

BPE : production brute de BPE des 12 derniers mois à fin novembre 2019

Salariés : effectifs salariés, en nombre de postes, à fin 3ème trimestre 2019

Intérimaires : effectifs intérimaires employés en ETP brut dans la Construction, moyenne 3 mois à fin novembre 2019

Dem. d'emplois : demandes d'emploi en fin de mois, de catégorie A, dans la Construction, à fin 4ème trimestre 2019

Défaillances : nb de défaillances d'entreprises de la Construction, cumulées sur un 1 an à fin 3ème trimestre 2019

* Evolution sur 1 an par rapport à la même période de l'année précédente

Sources utilisées dans cette note de conjoncture :

-SDES, Sit@del2 (en date réelle estimée)

-SDES, ECLN (données brutes)

-Réseau des CERC, résultats enquête entretien-rénovation

-FNTP/INSEE

-UNICEM (données brutes)

-ACOSS-URSSAF (données cvs)

-DARES (données brutes)

-INSEE (données brutes)

-Banque de France (données brutes)

Avec le concours des Membres de la CERC Hauts-de-France



Avec le concours des Membres du GIE Réseau des CERC

