

L'EMPLOI & LA FORMATION DANS LE BÂTIMENT

Hauts-de-France



En un clin d'œil

La CERC Hauts-de France, en partenariat avec l'Observatoire des Métiers du BTP, a produit un [tableau de bord Activité, Emploi et Formation dans le Bâtiment](#). Ce tableau de bord s'articule autour de trois piliers : Au carrefour de l'activité, de l'emploi et de la formation : quels constats en région ? Quelles tendances pour quels constats demain en région ? Prospective en 3 étapes. **Ce document « en un clin d'œil » présente de façon synthétique les principaux agrégats. Pour aller plus loin, retrouvez la prospective dans les tableaux de bord complets.**

RESSOURCES DISPONIBLES

13 163 éts. avec salariés
27 279 éts. sans salarié



Ressources mobilisées

89 334 salariés
21 207 non salariés

Ressources mobilisables

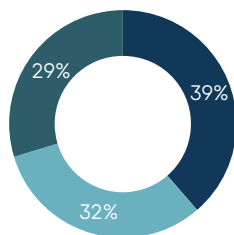
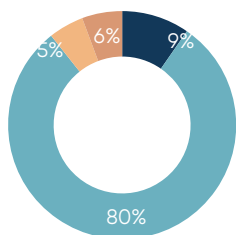
8 037 intérimaires
38 463 demandeurs d'emploi catégories A,B,C

Sources : URSSAF 2021, DARES 2021, SIRENE 2020, UCF CIBTP 2021
Traitements Réseau des CERC

ZOOM SUR LES SALARIÉS

39,6 ans en moyenne

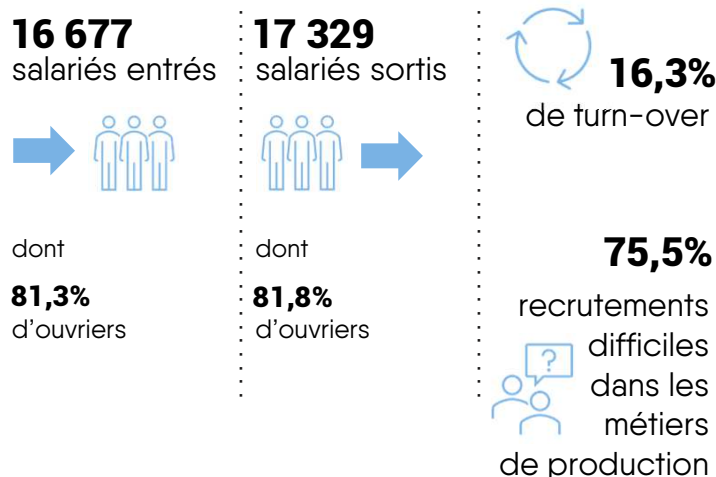
73,3% d'ouvriers



■ CDD
■ CDI
■ Apprentissage
■ Autre contrat
■ Ouvriers peu qualifiés
■ Ouvriers qualifiés
■ Ouvriers très qualifiés

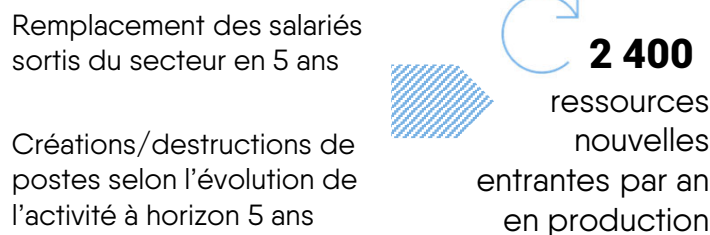
Sources : UCF CIBTP 2021 - Traitements Réseau des CERC

FLUX DE SALARIÉS



Sources : BMO 2022, UCF CIBTP 2021 - Traitements Réseau des CERC

BESOINS EN RESSOURCES



Pour répondre aux départs définitifs du secteur (départs en retraite, sorties définitives du secteur, etc.) mais également aux recrutements liés à l'activité, le besoin en primo-arrivants dans le secteur du Bâtiment, sur un métier de production, est estimé à 2 400 personnes.

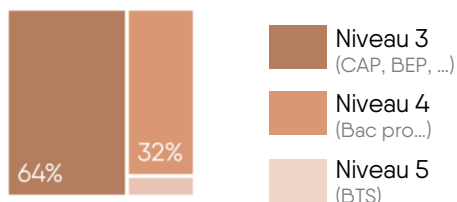
Sources : Estimation Réseau des CERC

L'APPAREIL DE FORMATION

Formation initiale

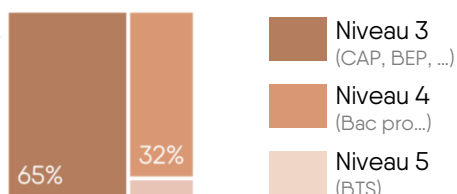
11 870

jeunes en formation initiale dans les métiers du Bâtiment



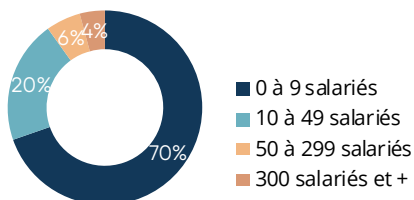
dont

5 609 en année diplômante



Zoom sur l'apprentissage

Répartition des apprentis dans les entreprises du Bâtiment par taille de l'entreprise



Sources : Ministère de l'Education nationale 2021-2022 – Constructyts 2021 – Traitements Réseau des CERC

Formation continue

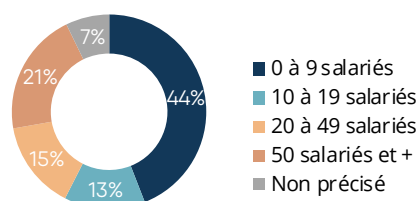
400

salariés en contrat de professionnalisation



Zoom sur les contrats de professionnalisation

Répartition des contrats de professionnalisation par taille d'entreprise



20 494

stagiaires salariés en formation continue



LES INDICATEURS PAR GROUPE MÉTIER

Métier	Emploi total	Âge moyen	Taux de turn-over	Ressources nouvelles entrantes
Maçonnerie - gros œuvre	24 759	40,2	18,7%	809
Métallerie	2 684	41,2	17,0%	98
Aménagement bois	12 440	39,8	15,3%	339
Electricité	12 129	38,5	19,0%	255
Cloisons et façades	16 632	39,8	20,5%	392
Fluides	10 752	37,8	15,6%	202
Toit et ossature	12 003	36,9	16,4%	62
Sol	3 103	40,1	17,2%	243



Emploi total = salariés, non salarié, intérimaires



Âge moyen



Taux de turn-over

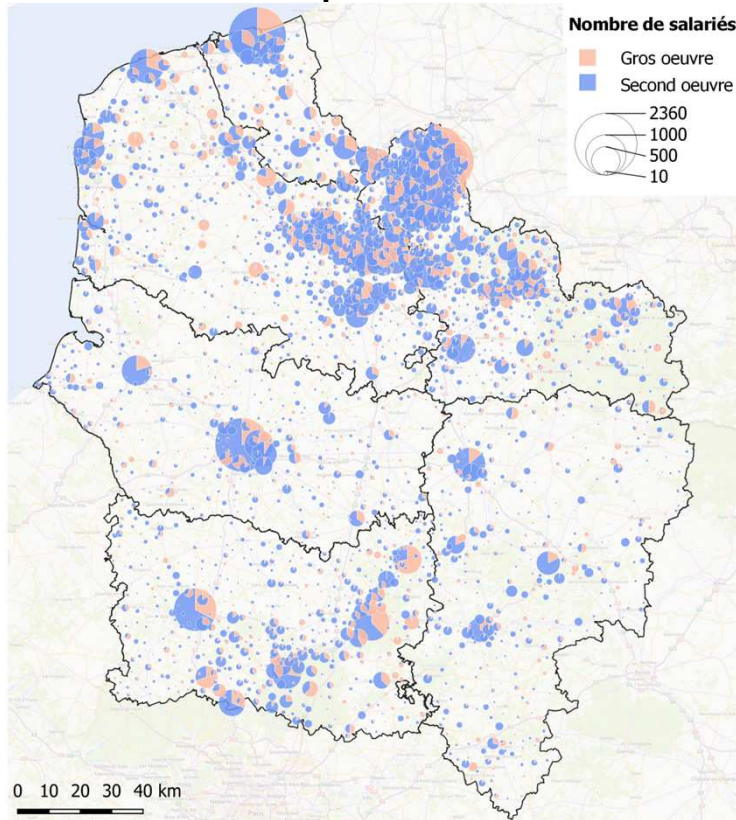


Ressources nouvelles entrantes

Source : Réseau des CERC

SALARIÉS DE LA PRODUCTION

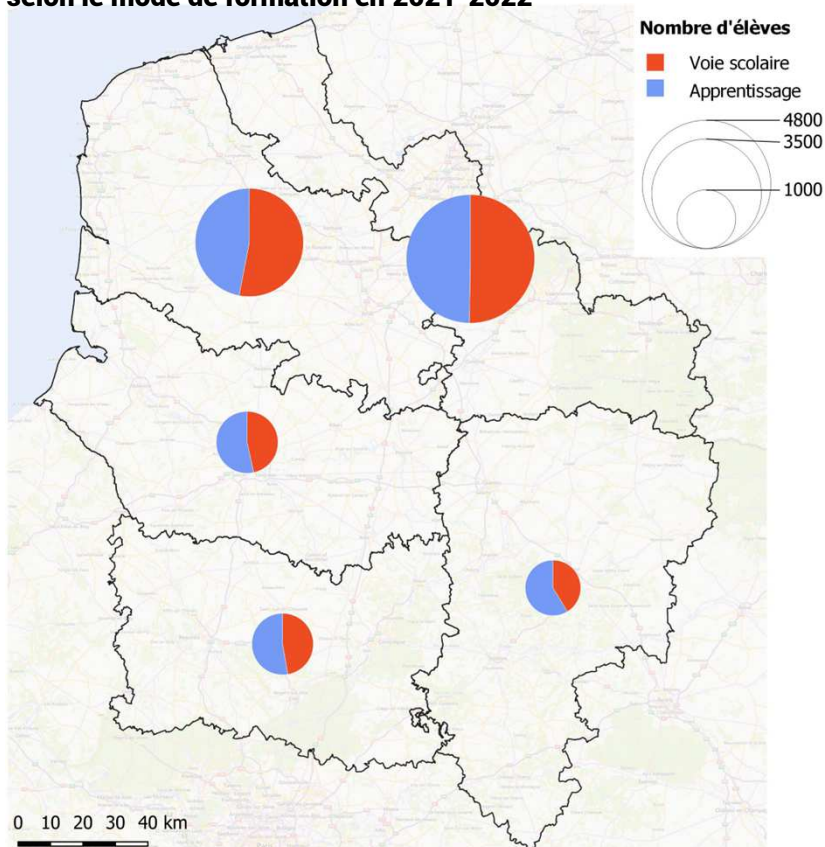
Nombre de salariés de la production en 2021



Sources : UCF CIBTP
2021 – Traitements
Réseau des CERC –
Localisation au lieu de
travail

CENTRES DE FORMATION INITIALE

Nombre de jeunes en formation initiale sur les métiers de la production du Bâtiment selon le mode de formation en 2021-2022



Sources : Ministère de
l'Éducation nationale –
Traitements Réseau des
CERC

CLÉS DE COMPRÉHENSION

Ressources disponibles

13 163 établissements employeurs ayant un code APE
Bâtiment en Hauts-de-France
27 279 établissements sans salariés ayant un code APE
Bâtiment en Hauts-de-France (y compris micro-entreprises)
89 334 salariés employés dans un établissement ayant un
code APE Bâtiment en Hauts-de-France
21 207 non-salariés avec une activité Bâtiment
8 037 intérimaires en équivalents temps pleins ayant travaillé
dans un établissement de Bâtiment en Hauts-de-France

Zoom sur les salariés Bâtiment inscrits à la caisse des congés intempéries du BTP au 15 mars 2021

89 188 salariés du domaine professionnel du Bâtiment (c'est-à-dire ayant un métier Bâtiment ou un métier transverse dans une entreprise de Bâtiment) sont inscrits à la caisse des congés intempéries.
73,3% ont un statut ouvrier dont 61,3% sont qualifiés ou très qualifiés (basé sur la position dans la convention collective ; coeff. \geq 185 Bâtiment ou 125 TP)

Flux de salariés du Bâtiment inscrits à la caisse des congés intempéries du BTP

16 677 salariés sont entrés dans l'entreprise au cours de l'année (quel que soit le contrat) pouvant être nouveau dans le secteur ou arrivant d'une autre entreprise de BTP.
17 329 salariés ont été déclarés comme sortants à la caisse des congés intempéries soit un turn-over de 16,3%.
75,5% des recrutements sont jugés difficiles par les entrepreneurs sur les métiers du Bâtiment.

Besoin en ressources

Pour répondre aux départs définitifs du secteur (départs en retraite, sorties définitives du secteur, etc.) mais également aux recrutements liés à l'activité, le besoin en primo-arrivants dans le secteur du Bâtiment, sur un métier de production, est estimé à 2 400 personnes.

Formation initiale

11 870 jeunes sont en formation à un métier du Bâtiment dans les centres de formation de la région (formations allant du CAP au BTS inclus) ; 5 964 en voie scolaire et 5 906 en apprentissage.

Parmi eux, 5 609 sont en année diplômante. A l'issue de leur diplôme, ces jeunes vont pouvoir entrer dans une entreprise du BTP, poursuivre leurs études (ou redoubler), quitter le secteur ou la région.

70% des apprentis, dans une entreprise de Bâtiment, dont l'organisme de formation est dans la région et ce quel que soit le métier préparé (métier de production Bâtiment ou Travaux Publics, assistant(e) de direction, marketing, comptabilité, etc.) ou le niveau (du CAP jusqu'au niveau ingénieur) sont dans une entreprise de 0 à 9 salariés.

Formation continue

400 salariés du domaine professionnel du Bâtiment ont été recensés en contrat de professionnalisation dans une entreprise de BTP.

20 494 formations continues ont été suivies par les salariés des entreprises de Bâtiment de la région (formation obligatoires ou montée en compétences).

AVEC LE CONCOURS...

Des membres et partenaires de la CERC



Des membres du GIE Réseau des CERC



De l'Observatoire des Métiers du BTP



CERC Hauts-de-France

03-20-40-53-39

cerc.hauts-de-France@i-carre.net

www.cerc-hautsdefrance.fr