



Mesurer. Anticiper

LE SAVOIR-FAIRE

CERC

SPÉCIAL 10 ANS
DU GIE RÉSEAU DES CERC

2013-2023

6 JUIN 2023

Sommaire

02

Mesurer. Anticiper.
Le savoir-faire
CERC

03

Accompagner la
transformation des
infrastructures et
des territoires

07

Suivre l'économie
de la filière
Construction

24

Décarboner la
mobilité

27

Accompagner la
rénovation
énergétique dans
les territoires

35

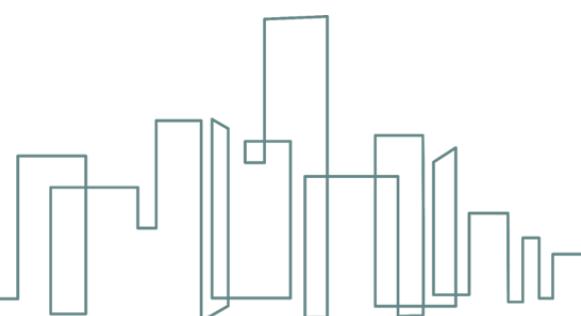
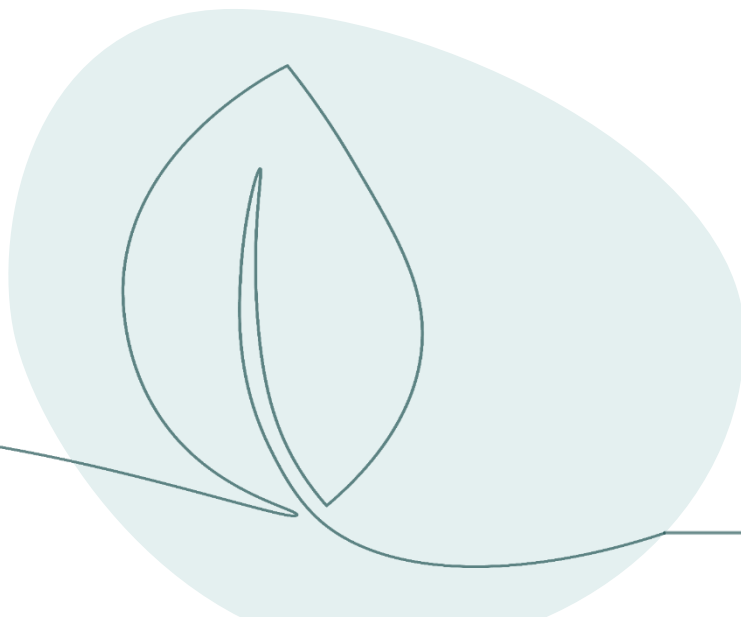
Objectiver les
enjeux en matière
d'emploi et
formation

41

Comprendre les
enjeux en matière
de gestion des
déchets et
d'économie
circulaire

49

Les acteurs du
Réseau des CERC



Mesurer. Anticiper.

LE SAVOIR-FAIRE CERC

*Intelligence économique
filiale construction*

Enquête expert

Animation territoriale

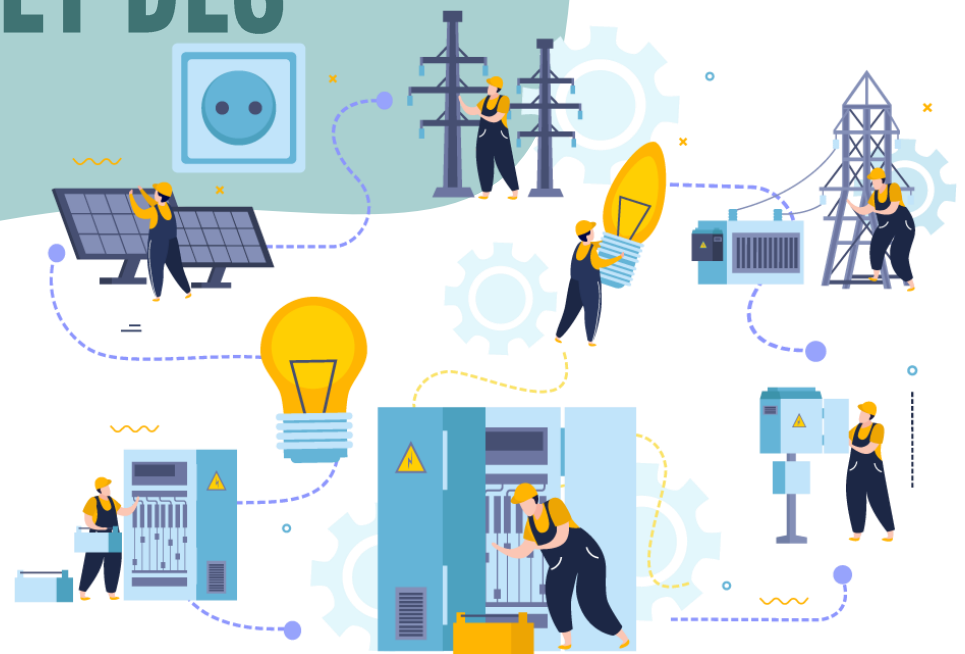
Bienvenue dans notre catalogue des savoir-faire CERC, Observatoires régionaux de la filière Construction. Depuis plusieurs années, nous produisons de l'aide à la décision pour un partenariat large d'acteurs, en analysant la situation économique du secteur, en suivant les marchés publics, en mesurant l'impact des politiques publiques ainsi qu'en produisant des états des lieux sur des sujets environnementaux. Notre but est d'accompagner nos partenaires en leur fournissant des données et analyses nécessaires pour prendre des décisions éclairées dans un contexte complexe et en constante évolution.

Le Réseau des CERC s'engage à être un outil indispensable année après année. Nous sommes fiers d'avoir su maintenir la continuité des travaux qui ont fait notre renommée tout en montrant notre réactivité et notre capacité d'innovation. La qualité de nos travaux est reconnue par tous et les résultats font référence.

Ce catalogue vous invite à découvrir un ensemble de savoir-faire présent au sein du Réseau des CERC. Nous sommes convaincus que les projets que nous avons réalisés ne sont qu'un exemple de nos capacités et que nous pouvons vous apporter une valeur ajoutée unique.



ACCOMPAGNER LA TRANSFORMATION DES INFRASTRUCTURES ET DES TERRITOIRES



Baromètre des infrastructures de la transition écologique



LE BESOIN

Suivre la contribution des infrastructures à la Stratégie Nationale Bas Carbone.

Dessiner des trajectoires au regard des objectifs à atteindre d'ici 2030.



SAVOIR-FAIRE CERC

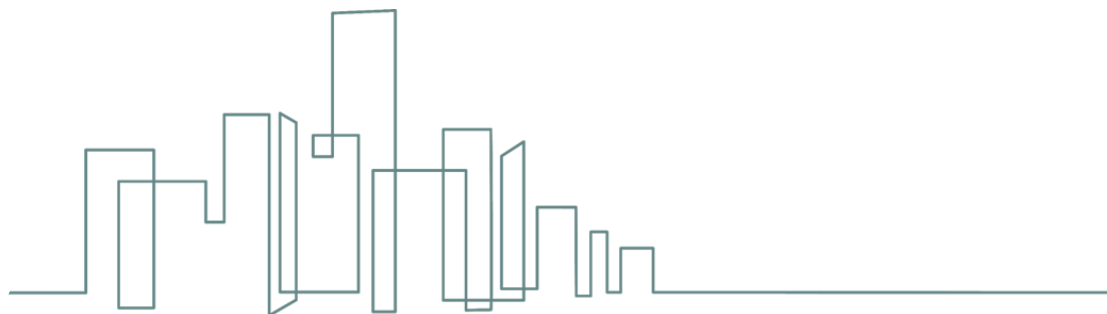
- + Appréhender les enjeux locaux et présenter le rôle des infrastructures dans le déploiement de la transition écologique en région.
- + Installer des suivis territorialisés sur :
 - La décarbonation de la mobilité
 - Le développement d'un mix énergétique bas carbone
 - La préservation de la ressource en eau et la biodiversité
 - La protection du territoire face aux aléas climatiques



En savoir plus
Consolidation interrégionale



En région



Infrastructures et réseaux : un patrimoine au service d'un territoire



LE BESOIN

Mesurer l'état du patrimoine des infrastructures régionales (routes, transports en communs, voies ferrées, réseaux d'eau potable, télécommunications, nouvelles mobilités, réseau électrique, parc éolien, transport de gaz...)

Estimer sa valeur à neuf.

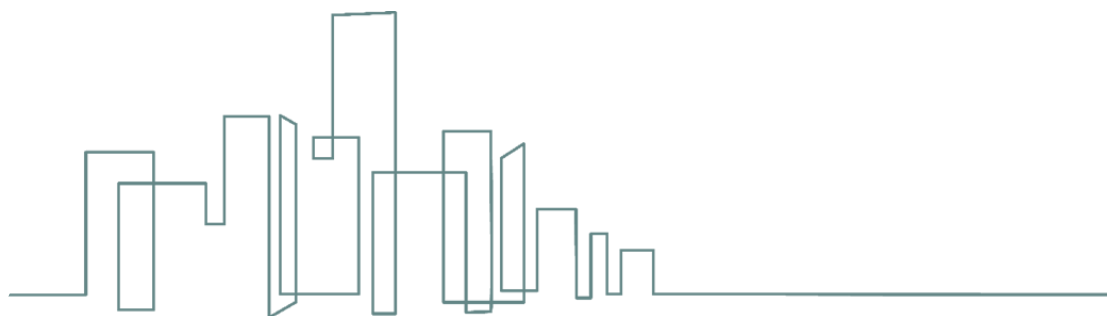


SAVOIR-FAIRE CERC

+ Traiter et analyser des bases de données multiples.

En
savoir plus

Exemple :
Île-de-France



Etat initial et suivi des objectifs SRADDET dédiés à la filière Construction



LE BESOIN

Produire un outil d'aide à la décision opérationnel permettant d'identifier l'état initial et de suivre les objectifs fixés au sein du SRADDET, en lien avec le Bâtiment, les Travaux Publics et l'Industrie des Matériaux.

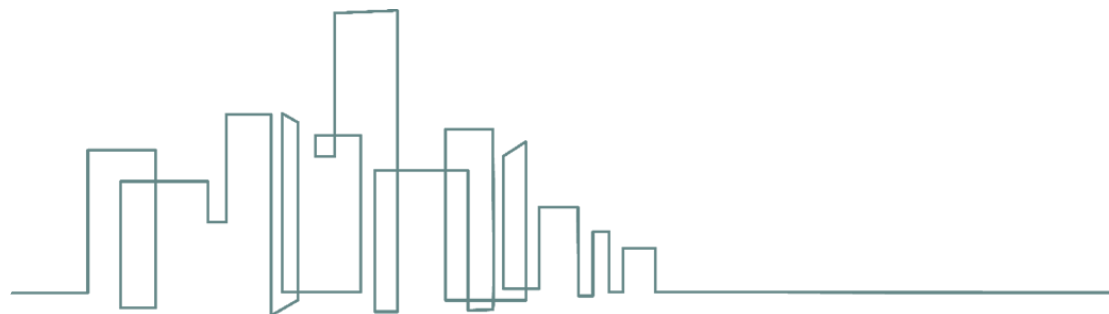


SAVOIR-FAIRE CERC

- + Mettre en cohérence et articuler de nombreux indicateurs dédiés à la connaissance des territoires.
- + Suivre ces indicateurs permettant d'alimenter les SRADDET.
- + Identifier les freins et leviers à l'atteinte des objectifs fixés et qualifier la trajectoire.

En savoir plus

Exemple :
Auvergne-Rhône-Alpes



SUIVRE L'ÉCONOMIE DE LA FILIÈRE CONSTRUCTION



L'activité du Bâtiment : bilan annuel et prévisions en France et dans les régions



LE BESOIN

Offrir une vision à long terme de l'activité du secteur du Bâtiment, par type de construction (logements et locaux) et type d'activité (entretien-amélioration ou neuf).



SAVOIR-FAIRE CERC

- + Estimer le chiffre d'affaires par type de construction et par type d'activité.
- + Calculer la production Bâtiment.

En
savoir plus
**Consolidation
interrégionale**



Suivi trimestriel de l'activité entretien-rénovation du Bâtiment



LE BESOIN

Suivre l'activité entretien-rénovation du Bâtiment en France et dans les régions.



SAVOIR-FAIRE CERC

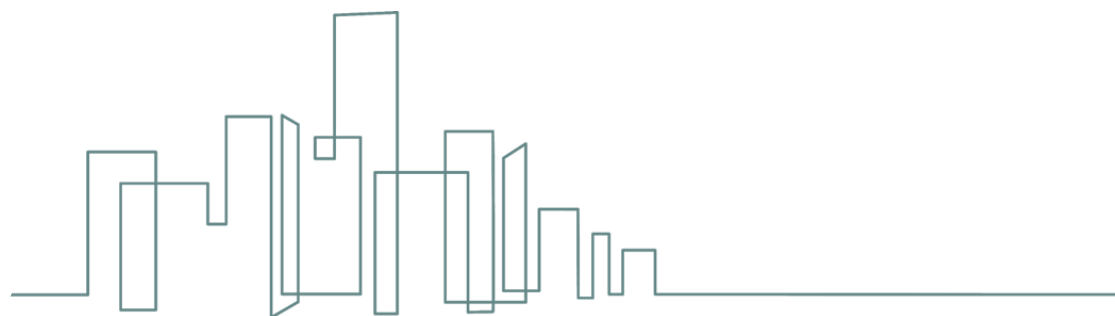
- + Interroger trimestriellement une cohorte d'entreprises.
- + Collecter plus de 5 000 réponses exploitables.
- + Enquête unique sur ce segment de marché en France.

En savoir plus
Consolidation interrégionale



En région

Exemple : Bourgogne-Franche-Comté



Suivi territorial des projets du plan de relance



LE BESOIN

Recenser les projets de travaux lauréats du plan de relance.

Suivre l'avancement de ces projets.

Disposer d'un outil de géolocalisation des projets.



SAVOIR-FAIRE CERC

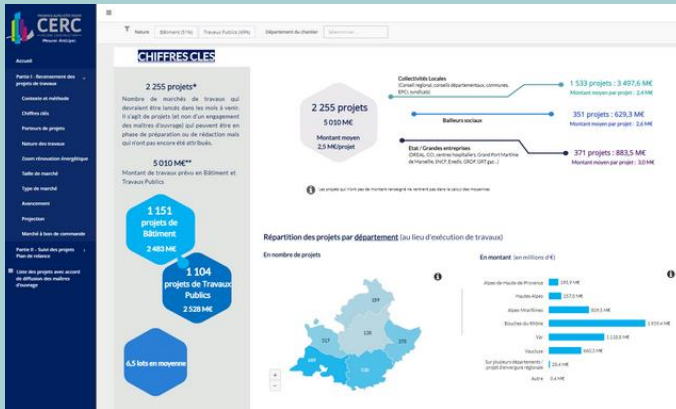
- + Mettre en place un outil de suivi simple et réactif.
- + Mettre à jour l'information en temps réel.
- + Créer des cartographies avec géolocalisation des projets.

En savoir plus

Exemple : Bretagne



Observatoires de la Commande Publique Bâtiment & Travaux Publiés



LE BESOIN

Recenser les projets de travaux départementaux.

Suivre la commande publique, moteur de la relance économique du secteur Construction.

Animer les rencontres des Observatoires de la commande publique.



SAVOIR-FAIRE CERC

- + Mener des enquêtes régulières auprès des maîtres d'ouvrages.
- + Analyser l'impact de la commande publique sur la relance économique de la filière Construction.
- + Résultats mis à jour en continu.

En savoir plus
Exemple : Provence-Alpes-Côte d'Azur



Suivi de la commande publique : prospective & bilan des aides de soutien à l'investissement local



LE BESOIN

Suivre la commande publique sur les territoires pour animer les observatoires départementaux de la commande publique.

Recenser les projets de travaux à venir sur le territoire et les mettre à disposition des entreprises.

Connaitre la dynamique de déploiement des différents dispositifs de soutien à l'investissement local, dispositifs du plan de relance ou dispositifs « classiques ».



SAVOIR-FAIRE CERC

- + Réaliser une enquête permanente auprès des maîtres d'ouvrages publics de la région.
- + Mettre à disposition des partenaires, en temps réel, le recensement des projets de travaux.
- + Animer les observatoires de la commande publique départementaux.

Suivi de la commande publique en Auvergne-Rhône-Alpes et ses départements

Bilan des aides de soutien à l'investissement local & prospective

La CERC Auvergne-Rhône-Alpes vous propose un outil de suivi de la commande publique combinant :

- Prospective des projets de travaux**
Recensement des projets de travaux auprès des maîtres d'ouvrages publics de la région et suivi de leur avancement jusqu'à la notification des marchés.
Les informations communiquées par les maîtres d'ouvrages ne constituent pas un engagement de leur part.
- Bilan des aides de soutien à l'investissement local**
Analyse des opérations de travaux lauréates d'un dispositif de soutien du Plan de relance ou d'une aide « classique » 2021.

En savoir plus

Exemple :
Auvergne-Rhône-Alpes



Suivi régional de la relance économique de la filière Construction



LE BESOIN

Suivre la commande publique, moteur essentiel de relance et de soutien économique.

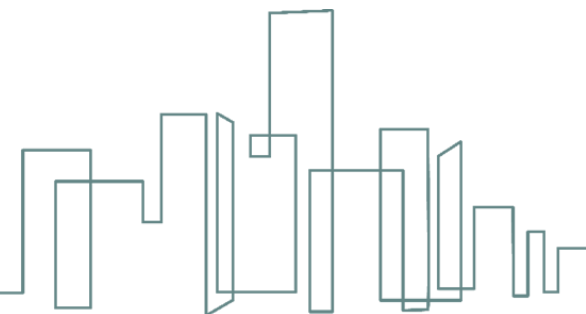


SAVOIR-FAIRE CERC

+ Mener des enquêtes auprès des donneurs d'ordre de la région pour recenser les marchés de travaux de Bâtiment et de Travaux Publics à venir sur le territoire.

En savoir plus

Exemple :
Guyane



Analyse des dépenses de Bâtiment et de Travaux Publics des collectivités territoriales



LE BESOIN

Appréhender les tendances actuelles et à venir de la commande publique Bâtiment et Travaux Publics des collectivités territoriales.



SAVOIR-FAIRE CERC

- + Calculer les dépenses Bâtiment et Travaux Publics de l'année N-1.
- + Évaluer les dépenses Bâtiment et Travaux Publics des collectivités territoriales de l'année en cours.

En savoir plus
Consolidation interrégionale



En région

Exemple : Provence-Alpes-Côte d'Azur



Empreinte-socioéconomique de l'industrie des carrières et matériaux de construction



LE BESOIN

Évaluer les retombées économiques de cette industrie en matière d'emplois soutenus sur les territoires.



SAVOIR-FAIRE CERC

+ Évaluer les retombées économiques de l'industrie des carrières et matériaux selon 3 principaux effets :

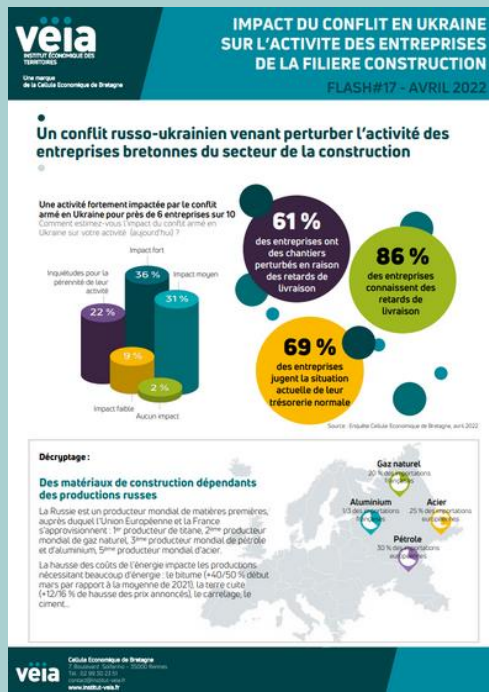
- Effets directs : salaires et fiscalité des carrières.
- Effets indirects : salaires et fiscalité des fournisseurs et prestataires de différents rangs.
- Effets induits : consommation des ménages et dépenses des administrations publiques.

En savoir plus

Exemple : Hauts-de-France



L'impact du conflit en Ukraine sur l'activité des entreprises de la filière Construction



LE BESOIN

Apporter aux décideurs économiques, un éclairage sur l'impact du conflit en Ukraine sur l'activité des entreprises de la filière Construction en région.



SAVOIR-FAIRE CERC

- + Analyser les répercussions de la crise via des enquêtes et entretiens auprès des entreprises et représentants de la filière.

En savoir plus

Exemple : Bretagne



Baromètre de la crise matériaux, géopolitique et énergétique : dernières tendances



LE BESOIN

Eclairer les pouvoirs publics et les décideurs économique de la filière Construction de la situation des entreprises face à la crise des matériaux, géopolitique et énergétique.

Disposer d'indicateurs barométriques pour suivre l'évolution de la situation.

Avoir une vision globale des acteurs.



SAVOIR-FAIRE CERC

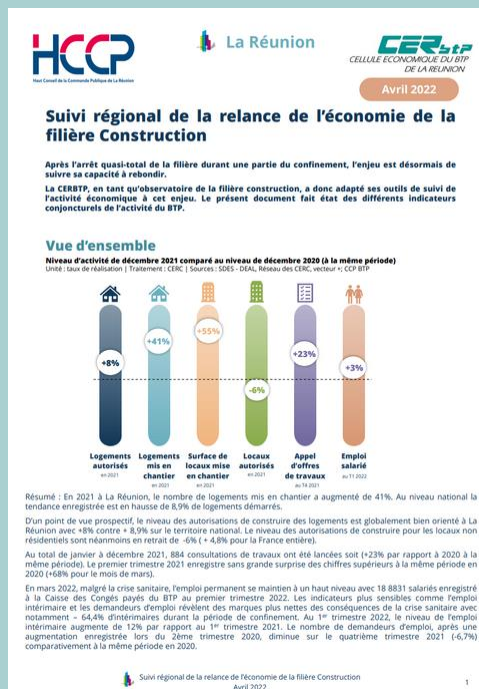
- + Déterminer des indicateurs barométriques adaptés à une situation de crise.
- + Mener des entretiens réguliers auprès des principaux décideurs économique de la filière.
- + Apporter une vision d'ensemble de la filière.

En savoir plus

Exemple :
Auvergne-Rhône-Alpes



Suivi régional de la relance économique de la filière Construction



LE BESOIN

Disposer d'une analyse régionale et territoriale centrée sur le rythme de relance de l'activité économique de la filière Construction.



SAVOIR-FAIRE CERC

- + Proposer et suivre de nouveaux indicateurs en fonction de l'évolution de la situation.
- + Collecter et analyser de nombreuses sources de données.

En savoir plus

Exemple : Réunion



Suivi régional de la conjoncture de la filière Bois



LE BESOIN

Comprendre et suivre l'évolution de la filière forêt-bois en région : cerner l'activité récente et à venir afin d'anticiper les marchés sur les secteurs Bois Construction.

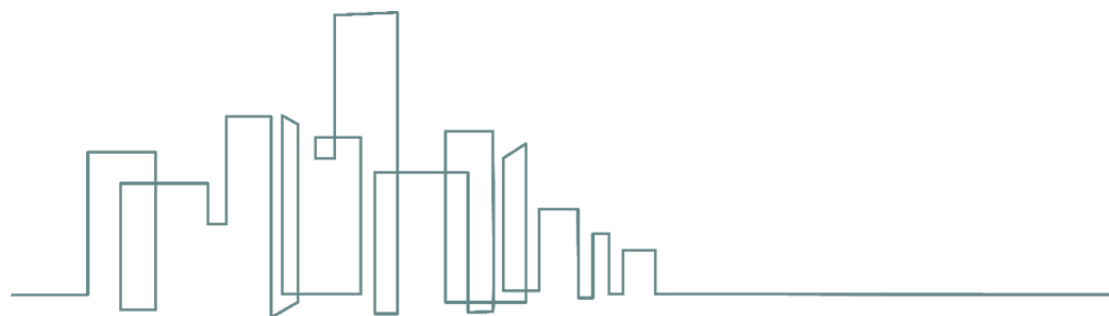


SAVOIR-FAIRE CERC

- + Mener des entretiens auprès des entreprises de la filière Bois Construction.
- + Analyser l'activité de la filière Bois Construction.

En savoir plus

Exemple :
Hauts-de-France



La crise des matériaux

CERC CRISE DES MATERIAUX – CONSTRUCTION
N°3 – Edition Septembre 2022

IMPACT DES VARIATIONS DES COÛTS DES MATERIAUX SUR LA CONSTRUCTION

Depuis le début de l'année 2021, le secteur de la construction est confronté à une augmentation des coûts de matériaux.
La CERC Guadeloupe suit de près ces augmentations.
Certains chantiers tournent au ralenti, d'autres sont à l'arrêt ou n'ont pas encore démarré.
En plus de ces augmentations, le secteur se heurte également aux longs délais d'approvisionnement.
La CERC Guadeloupe dresse un état de ces augmentations depuis le début de l'année 2022.

LES VARIATIONS DES INDEX NATIONAUX DU BTP DEPUIS LA FIN DE L'ANNEE 2021

Les index BT et TP, indicateurs officiels publiés par l'INSEE et au Journal Officiel de la République française, permettent d'actualiser et/ou de réviser le prix des marchés de travaux du BTP.
Ils visent à refléter au mieux l'évolution des coûts au niveau national.
Il faut toutefois souligner que pour le territoire de la Guadeloupe il y a deux paramètres complémentaires : le transport et l'octroi de mer.

Ci-dessous les évolutions des index nationaux les plus significatives de décembre 2021 à juillet 2022 :

INDEX BT : LES AUGMENTATIONS LES PLUS IMPORTANTES			
	Déc-21	Juili-22	Pourcentage d'augmentation
BT01 Tout corps d'état	119,7	127,7	+ 6,7%
BT02 Terrassements	119,8	132,1	+ 10,3%
BT07 Ossature et charpentes métalliques	150,1	172,8	+ 15,1%
BT09 Carrelage et revêtement céramique	114,1	120,3	+ 5,4%
BT16b Charpente en bois	124,5	134,1	+ 7,7%
BT18a Menuiserie intérieure	121,3	128,6	+ 6,0%
BT19b Menuiserie extérieure	121,9	130,7	+ 7,2%
BT26 Fermeture de baies en plastique y compris fenêtre PVC	118,8	128,4	+ 8,1%
BT27 Fermeture de baies en aluminium	131,1	151,2	+ 15,3%
BT28 Fermeture de baies en métal ferreux	136,3	150,7	+ 10,6%

1



LE BESOIN

Evaluer l'impact de l'augmentation des coûts dans le secteur Construction depuis début 2021.

Evaluer les délais d'approvisionnement.



SAVOIR-FAIRE CERC

+ Réaliser un suivi de l'évolution des coûts des matériaux.

En savoir plus

Exemple :
Guadeloupe



Étude sur les coûts du logement – Construction neuve et réhabilitation



LE BESOIN

Apporter un éclairage sur les coûts de la construction et de la réhabilitation de logements en région, notamment le logement social.

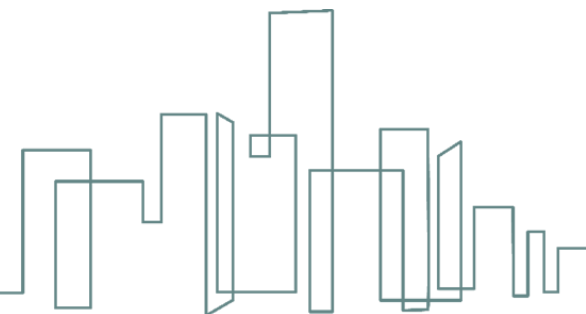


SAVOIR-FAIRE CERC

- + Déterminer les contraintes économiques : pour les bailleurs sociaux, contraintes techniques et normes environnementales.
- + Déterminer l'impact de la hausse des coûts des matériaux.
- + Déterminer les chaînes d'approvisionnement.
- + Préconisations : suivi des tarifs de certains matériaux.

En savoir plus

Exemple : Martinique



Impact du logement social sur l'activité régionale Bâtiment



LE BESOIN

Mesurer et suivre l'impact économique du logement social sur les entreprises de Bâtiment en région.



SAVOIR-FAIRE CERC

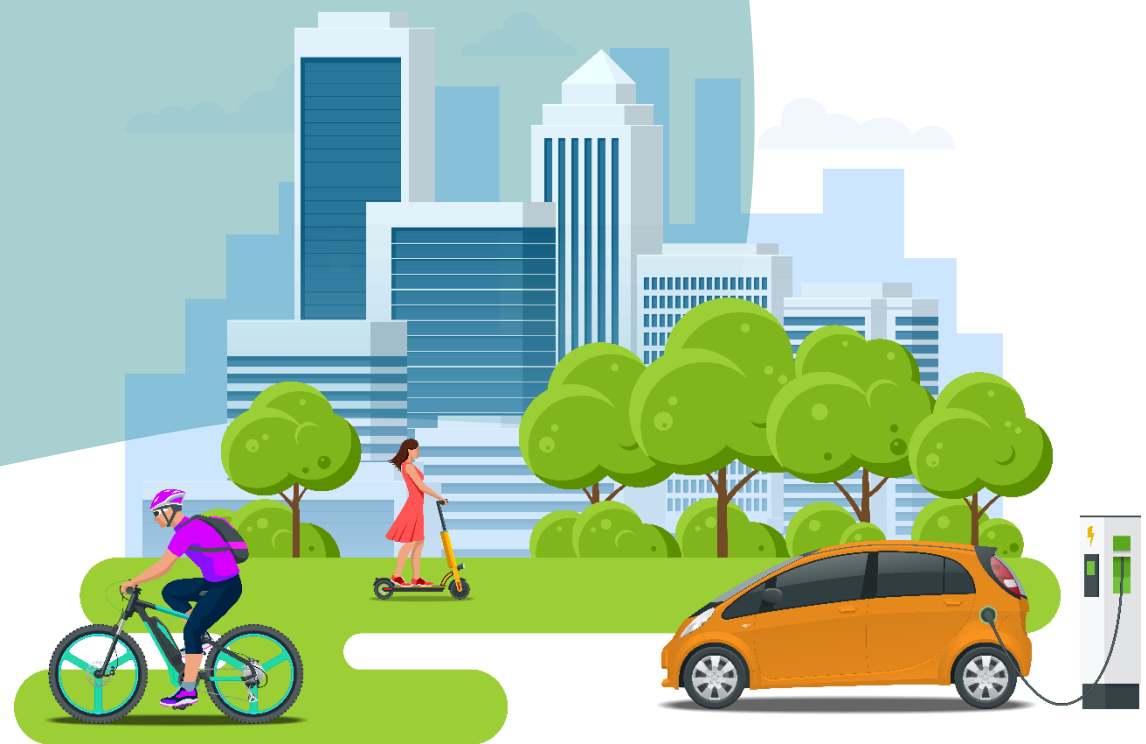
- + Suivre les évolutions de l'offre nouvelle de logements sociaux.
- + Suivre les évolutions de travaux sur le parc existant.
- + Traduire ces travaux en termes de chiffre d'affaires et d'emplois pour les entreprises de Bâtiment.

En savoir plus

Exemple : Nouvelle-Aquitaine



DÉCARBONER LA MOBILITÉ



Transition des flottes de véhicules (mobilité)



LE BESOIN

Les entreprises des filières de la Construction s'intéressent aux motorisations alternatives qui répondent aux enjeux environnementaux.

Cette transition dépend de nombreux paramètres liés, d'un côté aux besoins spécifiques des entreprises et de l'autre, au degré de développement d'une offre de motorisations alternatives adaptée à ces usages.

Accompagner le secteur pour favoriser la transition des flottes de véhicules.



SAVOIR-FAIRE CERC

- + Analyser les besoins des entreprises en matière de véhicules utilisateurs et poids lourds.
- + Dresser un état des lieux de l'offre existante au regard des besoins.
- + Communiquer sur le besoin des entreprises de la Construction en matière de véhicules à motorisation alternative.

CERC
Centre de Recherche et d'Essai

TRANSITION DES FLOTTES DE VÉHICULES DE LA CONSTRUCTION EN AUVERGNE-RHÔNE-ALPES

Les 7 points clés pour favoriser la transition

Les entreprises de la Construction d'Auvergne-Rhône-Alpes présentent un fort intérêt pour les motorisations alternatives : en 2021, 4 gestionnaires de flottes sur 10 avaient l'intention d'acquiescer au moins un véhicule à motorisation alternative* sur la période 2021-2025.

Mais, si elles s'y intéressent de près, la transition est pour l'instant encore difficile. Cette publication revient sur les principaux freins à lever pour faciliter l'adoption de l'offre en la demande dans le secteur de la Construction.

1 Des solutions qui doivent être adaptées à des petites flottes de véhicules

La taille des flottes de véhicules dans la Construction a de multiples conséquences :

- les véhicules doivent répondre à des usages variés (notamment besoin d'une forte autonomie journalière) ;
- les petites entreprises ne disposent pas systématiquement de dépôt / parking où recharger les véhicules ;
- les capacités d'investissement demeurent restreintes, sans économie d'échelle possible.

Bâtiment
77% des gestionnaires ont 1 à 2 véhicules

Troisième Public & Industrie de maintenance
47% des gestionnaires ont 1 à 4 véhicules

2 Développer une offre couvrant la diversité des véhicules utilisés

Niveau de disponibilité des modèles

	Électrique	GNV / BioGNV	Hydrogène	Bio-carburants**
Véhicules particuliers	●●●●●	●●●●●	●●●●●	×
Fourgonnette	●●●●●	●●●●●	●●●●●	×
Petit fourgon	●●●●●	●●●●●	●●●●●	×
Grand fourgon	●●●●●	●●●●●	●●●●●	×
Poids lourd	●●●●●	●●●●●	●●●●●	×

Si d'une manière générale, l'offre de motorisations alternatives existe, dans le détail elle ne couvre pas encore la diversité des véhicules existants, notamment sur des segments très prisés de la Construction : les grands fourgons et les Poids Lourds. Par ailleurs, l'existence d'un modèle ne signifie pas qu'il est adapté aux usages (TPJ, autonomie, ravitaillement, surcoût...)

3 Déployer des solutions répondant au besoin d'autonomie journalière des entreprises

Autonomie en condition de conduite difficile*

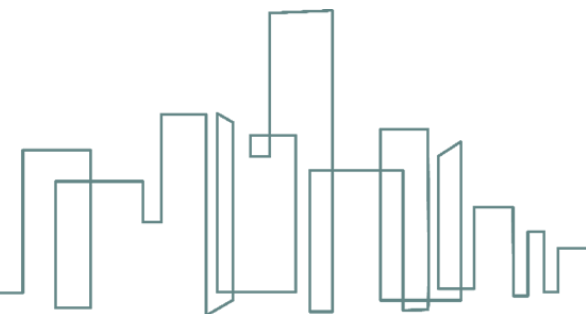
	Fourgonnettes (0-50 km)	Petits fourgons (0-100 km)	Grands fourgons (0-150 km)
Tragit journalier maximum des entreprises	100 km	100 km	100 km

Si l'offre de fourgonnettes électriques peut répondre, dans l'ensemble, aux usages (TPJ sauf besoin ponctuel) pour des longs trajets, l'offre de fourgons s'est récemment développée et les usages journaliers doivent être bien identifiés pour correspondre aux autonomies limitées.

Avril 2022

En savoir plus

Exemple : Auvergne-Rhône-Alpes



Application « MyMoov »



LE BESOIN

Accompagner les entreprises de la Construction dans la conversion de leur flotte de véhicules.

Présenter par type de véhicule (voitures particulières, véhicules utilitaires petits et grands formats ou encore poids lourds) les différentes alternatives existantes et les comparer sur de multiples critères.

Proposer un comparatif des solutions de ravitaillement.

Faciliter la conversion des véhicules en permettant aux entreprises d'identifier les aides auxquelles elles ont droit.

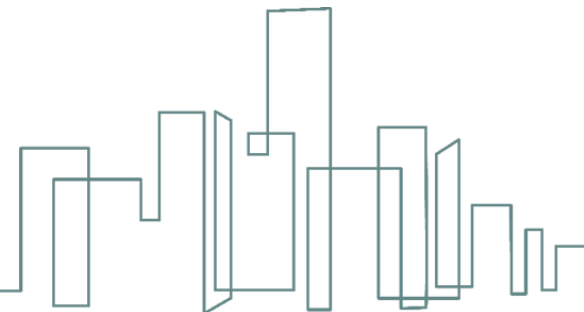


SAVOIR-FAIRE CERC

- + Développer un système expert permettant d'accompagner les entreprises dans leur prise de décision.
- + Mettre en place une application web pédagogique à destination des entreprises.
- + Capitaliser sur un outil de veille et d'expertise l'offre existante en matière de véhicules, ravitaillement et aides.

En savoir plus

Exemple :
Auvergne-Rhône-Alpes



ACCOMPAGNER LA RÉNOVATION ÉNERGÉTIQUE DANS LES TERRITOIRES



Transition énergétique et Bâtiment Durable



LE BESOIN

Accompagner le pilotage et le suivi des politiques publiques en tenant compte des spécificités locales.

Comprendre les pratiques locales en matière de rénovation énergétique et construction durable.

Disposer d'un ensemble d'indicateurs objectifs, agrégables aux différents niveaux d'observations (EPCI, département, région, France).



SAVOIR-FAIRE CERC

- + Collecter et traiter de nombreuses sources de données.
- + Suivre et mettre en perspective l'impact des différents dispositifs d'aide à la transition énergétique.

En savoir plus

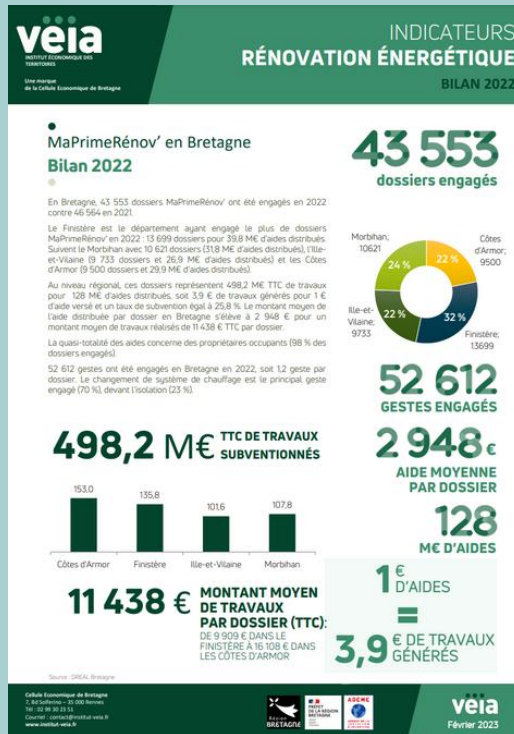
Exemple : Bourgogne-Franche-Comté



Suivi régional du dispositif



MaPrimeRénov'
Mieux chez moi, mieux pour la planète



LE BESOIN

Suivre en région le dispositif d'aide à la rénovation énergétique des logements « MaPrimeRénov' ».



SAVOIR-FAIRE CERC

+ Recueillir et traiter les données concernant un dispositif d'aide de l'Etat et suivre l'évolution du dispositif.

En savoir plus

Exemple : Bretagne



Observatoire régional des coûts de la rénovation énergétique



LE BESOIN

Le Plan de Rénovation Energétique des Bâtiments (PREB) adopté en 2018 fait de la rénovation énergétique des bâtiments une priorité nationale avec des objectifs de rénover 500 000 logements par an.

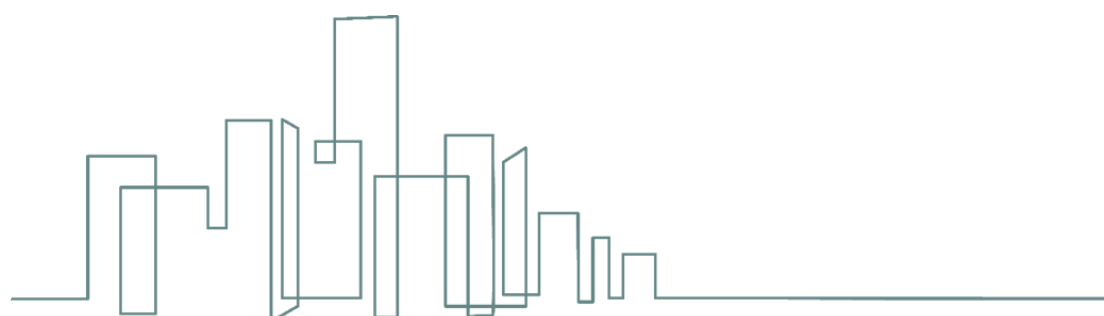


SAVOIR-FAIRE CERC

- + Apporter aux acteurs publics des éléments d'aide à la décision vis-à-vis des dispositifs mis en œuvre en faveur de la rénovation énergétique.
- + Alimenter le conseil aux particuliers en produisant des données technico-économiques de référence.
- + Fournir aux professionnels des informations neutres et leur permettre de se positionner vis-à-vis des fourchettes de coûts observés.

En savoir plus

Exemple : Grand Est



La rénovation du Parc tertiaire privé chauffé



LE BESOIN

Apporter une meilleure connaissance du parc tertiaire privé aux services de l'Etat afin d'accompagner le Dispositif Eco Energie Tertiaire.

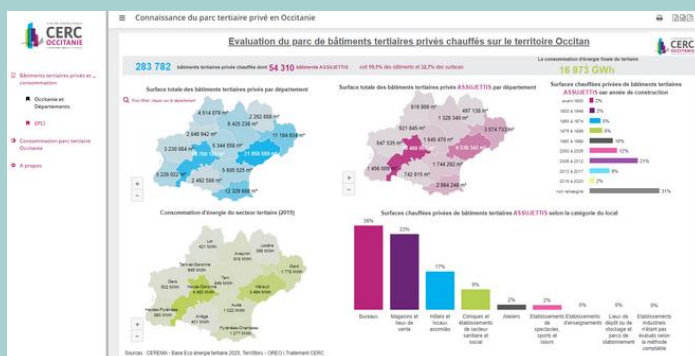
Etablir un état des lieux du parc de bâtiments tertiaires privés à différentes mailles géographiques.

Evaluer sur différents zonages la consommation d'énergie du parc tertiaire.



SAVOIR-FAIRE CERC

- + Analyser et traiter différentes sources de données.
- + Tisser des liens avec les partenaires afin d'avoir un regard pertinent.
- + Mise en valeur des résultats de façon simple et réactive.



En savoir plus

Exemple : Occitanie



Connaitre les enjeux et accompagner la stratégie de rénovation du parc tertiaire



LE BESOIN

Etablir un état des lieux du parc de bâtiments tertiaires par branche d'activité (nombre de locaux, surface, consommation énergétique).

Identifier les branches d'activité prioritaires et les organismes ressources pouvant inciter à la rénovation.

Définir le fonctionnement et les besoins de ces secteurs privés pour aider à la réalisation d'actions de mobilisation à la rénovation.

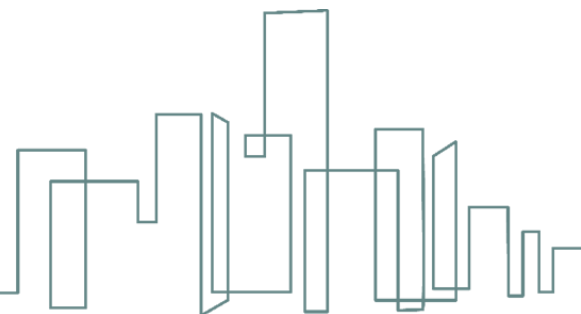


SAVOIR-FAIRE CERC

- + Travail inédit d'analyse et de traitement de multiples sources de données uniques pour dresser un panorama complet du parc tertiaire régional.
- + Réaliser un panorama d'acteurs relais et déterminer des cibles prioritaires à mobiliser.
- + Mener des entretiens qualitatifs auprès des acteurs clés de la rénovation énergétique du territoire.

En savoir plus

Exemple :
Auvergne-Rhône-Alpes



Dynamique régionale des politiques d'incitation à la rénovation énergétique

Dynamique régionale des politiques d'incitation à la rénovation énergétique
Normandie | Septembre 2022

Au cours des dernières années, les objectifs de rénovation énergétique des logements se sont affirmés et le paysage des aides pour les particuliers a profondément évolué (disparition du CITE et d'Habiter Mieux Agilité, création de MaPrimeRénov', modification de l'éligibilité suite au plan de relance...). Cette publication proposée dans un format synthétique de suivre les dernières données des dispositifs d'aides à la rénovation du parc de logements privés au regard des objectifs en région.

Objectifs

- 1 Faire disparaître les passoires thermiques**
D'ici 2028, aucune habitation >330 kWh/m²/an d'énergie primaire (DPE F et G)
« A compter du 1er janvier 2028, la consommation énergétique des bâtiments à usage d'habitation, déterminée selon la méthode du diagnostic de performance énergétique, n'accèdera pas le seuil de 330 kilowattheures d'énergie primaire par mètre carré et par an »
Article L. 111-10-4-1 du code de la construction et de l'habitation
- 2 Disposer d'un parc résidentiel aux normes BBC**
D'ici 2050, un parc d'habitation <80 kWh/m²/an d'énergie primaire (DPE A et B)
« Disposer d'un parc immobilier dont l'ensemble des bâtiments sont rénovés en fonction des normes Bâtiment Basse Consommation ou assimilées, à l'horizon 2050, en menant une politique de rénovation thermique des logements concernant majoritairement les ménages aux revenus modestes »
Article L. 100-4 du code l'énergie

Situation initiale Modification du parc au 1^{er} Janvier 2022
Compte tenu des modifications de la méthode de calcul des DPE pour les logements qui ont été fixées en juillet et en octobre 2021, la comparaison entre la modélisation du parc de 2018 avec celle de 2022 présentée ici n'est pas possible.

Normandie	France
3,5% résidences principales en DPE A ou B	4,9%
20,5% résidences principales en DPE F ou G	17,3%
53 456	309 230

Source : CNRE | Traitement CERC Normandie



LE BESOIN

Suivre les objectifs de rénovation énergétique du logement dont la réduction des passoires thermiques.



SAVOIR-FAIRE CERC

- + Mettre en cohérence et articuler de nombreux indicateurs dédiés à la rénovation énergétique (MaPrimeRénov', MaPrimeRénov' Sérénité (ex Habiter mieux Sérénité), Eco-PTZ).
- + Identifier les évolutions par rapport aux objectifs fixés.
- + Suivre ces indicateurs dans les départements.

En savoir plus

Exemple : Normandie



Suivi en temps réel de la rénovation énergétique dans les territoires



LE BESOIN

Améliorer les modalités de mise à disposition de données locales et d'indicateurs territoriaux.

Répondre à des demandes d'accès à des données / indicateurs de niveau régional, départemental, SPPEH, EPCI.

Compléter les baromètres régionaux annuels et trimestriels « transition énergétique et Bâtiment durable ».



SAVOIR-FAIRE CERC

- + Développement d'outils de datavisualisation experts sur la rénovation énergétique.
- + Suivi des indicateurs et adaptation aux évolutions réglementaires.
- + Réactivité dans l'exploitation des données.



En savoir plus

Exemple :
Auvergne-Rhône-Alpes



OBJECTIVER LES ENJEUX EN MATIERE D'EMPLOI ET FORMATION



Activité, emploi et formation dans le Bâtiment



LE BESOIN

Analyser les spécificités territoriales liées à l'activité, l'emploi, la formation, les tendances par métier dans le Bâtiment.

Produire des outils d'aide à la décision permettant aux partenaires de mener leur politique emploi-formation.



SAVOIR-FAIRE CERC

- + Rapprocher et analyser des sources de données multiples pour comprendre les spécificités territoriales
- + Réaliser des fiches prospectives par métiers.



EDITION MARS 2023

Observatoire
des métiers
du BTP

CERC

En
savoir plus
**Consolidation
interrégionale**



En région



Activité, emploi et formation dans les Travaux Publics



LE BESOIN

Analyser les spécificités territoriales liées à l'activité, l'emploi, la formation, les tendances par métier dans les Travaux Publics.

Produire des outils d'aide à la décision permettant aux partenaires de mener leur politique emploi-formation.



SAVOIR-FAIRE CERC

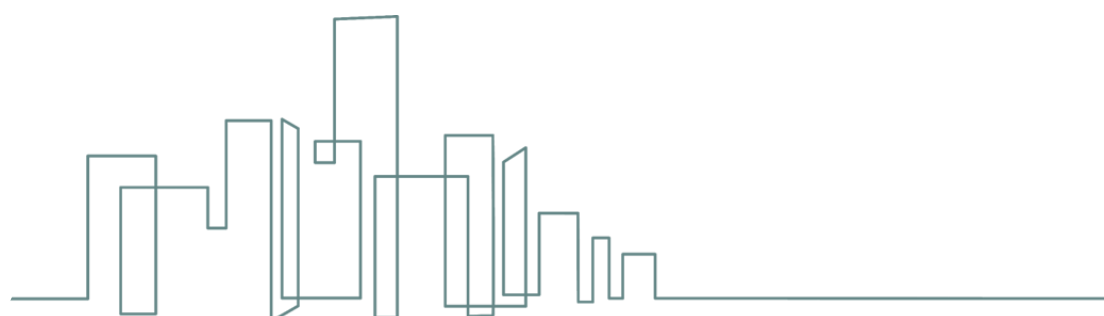
- + Rapprocher et analyser des sources de données multiples pour comprendre les spécificités territoriales
- + Réaliser des fiches prospectives par métiers.



En savoir plus
Consolidation interrégionale



En région



Activité, emploi et formation dans l'Industrie des Matériaux de Construction



LE BESOIN

Apporter des réponses claires et complètes sur les enjeux régionaux actuels « Activité, emploi et formation » dans l'Industrie des carrières et Matériaux de Construction.

Envisager la relation marchés-emploi et les besoins régionaux en formation à court et moyen termes.



SAVOIR-FAIRE CERC

+ Récupérer, gérer, rapprocher et exploiter plusieurs sources de données.

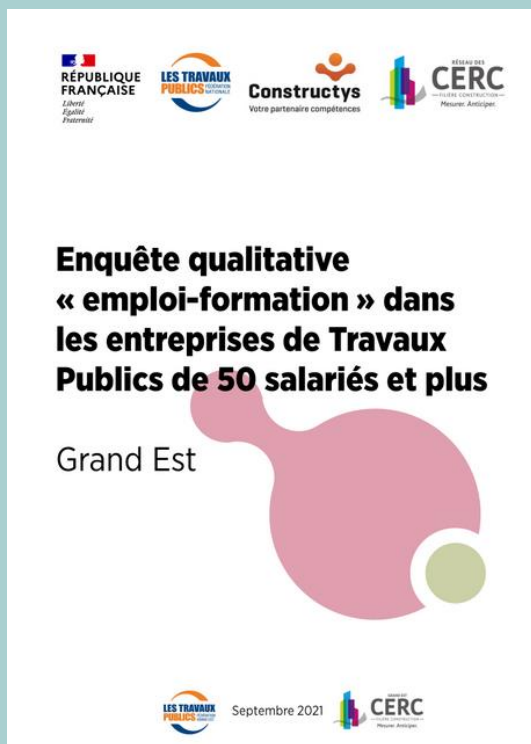
En savoir plus
Consolidation interrégionale



En région



Emploi et formation des entreprises de Travaux Publics de 50 salariés et plus



LE BESOIN

Identifier les besoins en compétences des entreprises de 50 salariés et plus, spécifiquement dans le secteur des Travaux Publics, à l'échelle régionale et nationale.



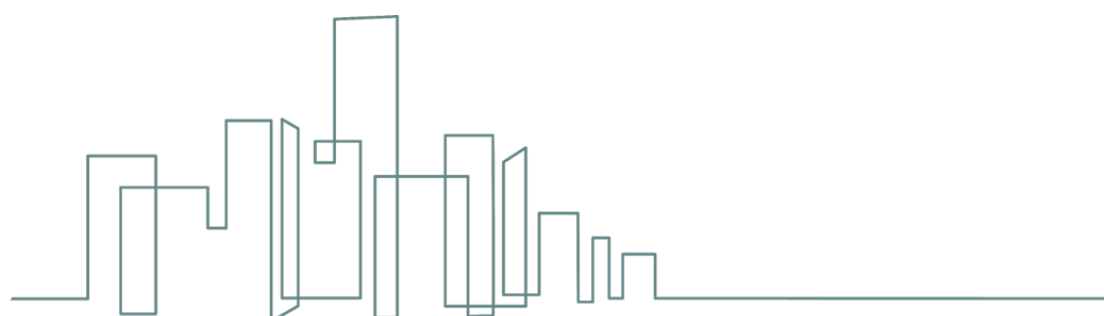
SAVOIR-FAIRE CERC

- + Constituer et qualifier un fichier d'entreprises cibles.
- + Mener des entretiens qualitatifs directs.
- + Traiter et analyser les données quantitatives et qualitatives recueillies.
- + Analyse qualitative des besoins en compétence.

En savoir plus
Consolidation interrégionale



En région



Enquête qualitative emploi-formation dans les entreprises de Bâtiment et de Travaux Publics



LE BESOIN

Identifier les besoins en recrutement dans les territoires par branche et par métier du BTP.

Anticiper les évolutions et renforcer l'attractivité des métiers du BTP.

Répondre aux enjeux de recrutement et de développement des compétences des entreprises.



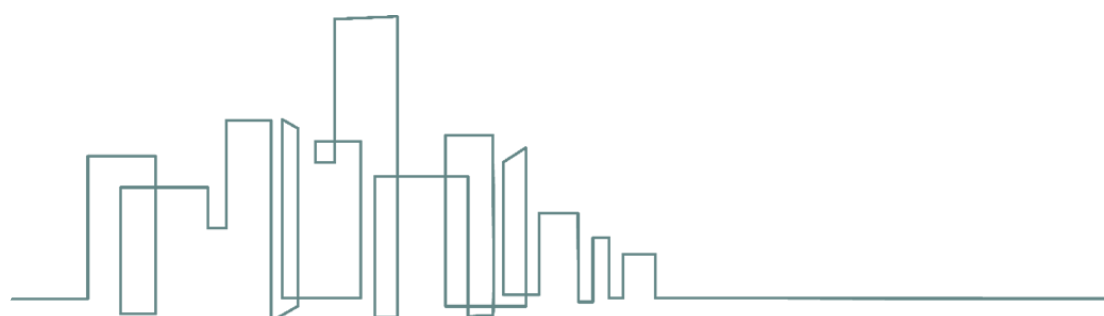
SAVOIR-FAIRE CERC

- + Enrichir les données emploi/formation du secteur, afin d'alimenter les réflexions des partenaires sur le sujet.
- + Etat des lieux exhaustif et représentatif du poids économique du secteur en région.
- + Analyse quantitative et qualitative des besoins en recrutement et en compétence.



En savoir plus

Exemple :
Centre-Val de Loire



COMPRENDRE LES ENJEUX EN MATIÈRE DE GESTION DES DÉCHETS & D'ÉCONOMIE CIRCULAIRE



Suivi territorial des filières de gestion des déchets du Bâtiment et des Travaux Publics



LE BESOIN

Accompagner la mise en place des politiques locales et notamment du SRADDET (schéma régional d'aménagement et de développement durable du territoire) et du Schéma Régional des Carrières (SRC) dans le cadre du développement de l'économie circulaire.

Produire les indicateurs du suivi de la filière de gestion des déchets du Bâtiment et des Travaux Publics.



SAVOIR-FAIRE CERC

- + Expertise métier sur la gestion des déchets du Bâtiment et des Travaux Publics.
- + Enquête : collecte de données niveau expert.
- + Analyser les évolutions de la filière et les marges de progrès.

En savoir plus

Exemple :
Auvergne-Rhône-Alpes



Déchets inertes & matériaux recyclés



LE BESOIN

Suivre et accompagner l'atteinte des objectifs du PRPGD (Plan Régional de Prévention et de Gestion des Déchets), du SRADDET et contribuer à l'élaboration du SRC.

Participer au partage de connaissance de la filière dans le cadre de l'ORDEC (Observatoire régional des déchets et de l'économie circulaire).

Identifier les territoires à enjeux, notamment en matière de maillage et de valorisation.



SAVOIR-FAIRE CERC

- + Enquête auprès de 4 grandes familles d'installations : les plateformes de recyclages, les centrales d'enrobage, les carrières et les installations de stockage.
- + Estimation du gisement de déchets inertes produits en région et par département.
- + Analyse territoriale de l'évolution de la filière et accompagnement à l'appropriation locale des données.

THÉMATIQUE

**MATÉRIAUX, DÉCHETS
ET ÉCONOMIE CIRCULAIRE**

OCTOBRE 2022

DÉCHETS INERTES & MATÉRIAUX RECYCLÉS

Résultats CAMPAGNE D'ENQUÊTE 2022

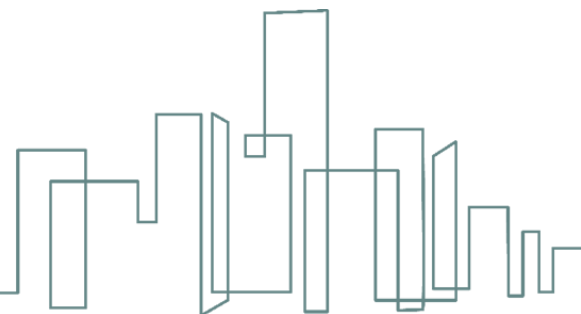
Plateformes de recyclage, carrières, installations de stockage, plateformes de transit



NOUVELLE-AQUITAINE

En
savoir plus

Exemple :
Nouvelle-Aquitaine



La prise en charge des excédents de chantier inertes sur le territoire



LE BESOIN

La loi de transition énergétique pour la croissance verte (LTECV) a inscrit des objectifs en faveur de la valorisation des excédents de chantier et de la consommation de ressources secondaires.

Anticiper les besoins, sensibiliser les acteurs et favoriser les bonnes pratiques.



SAVOIR-FAIRE CERC

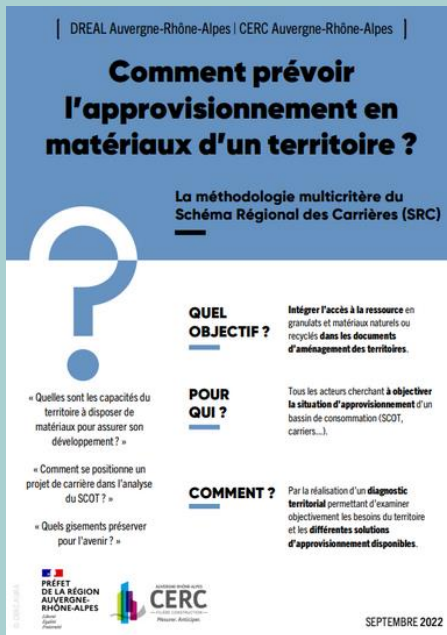
- + Collecte de données quantitatives et qualitatives.
- + Identification des plateformes de prise en charge et de gestion des excédents de chantier inertes et des entreprises productrices d'inertes sur le territoire (en partenariat avec des organisations professionnelles).
- + Réalisation d'un diagnostic chiffré de la situation des inertes sur le territoire et évaluation des tendances.

En savoir plus

Exemple : Pays de la Loire



Suivi des filières de production de matériaux : contribution au SRC



LE BESOIN

Accompagner le déploiement du Schéma Régional des Carrières dans les territoires.

Mettre à disposition des territoires les données utiles à la prise en compte du SRC dans leurs schémas d'urbanisme.

Réaliser des diagnostics territoriaux d'approvisionnement en matériaux.

Transmettre la méthode de réalisation des diagnostics territoriaux d'approvisionnement en matériaux.



SAVOIR-FAIRE CERC

- + Réaliser des panoramas au niveau régional, départemental et SCOT sur le suivi de la filière matériaux.
- + Acquérir et transmettre une expertise méthodologique sur les analyses territoriales.
- + Exploiter des bases de données dédiées au suivi des matériaux.

En savoir plus

Exemple : Auvergne-Rhône-Alpes



Analyse prospective des besoins en granulats



LE BESOIN

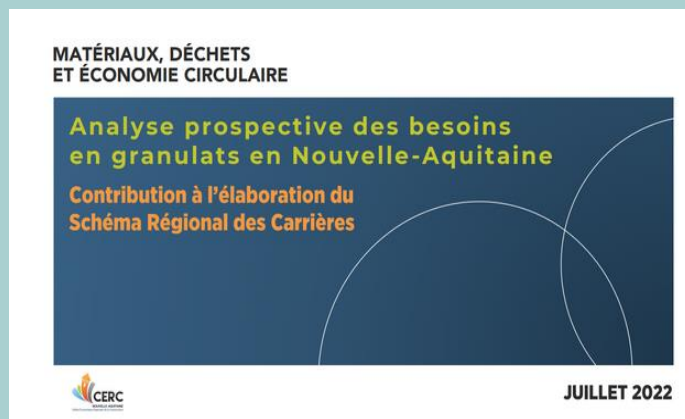
Réaliser un état des lieux de la consommation de granulats.

Identifier les facteurs expliquant la consommation de granulat.

Estimer l'impact des grands chantiers, du recyclage de déchets et du développement de nouveaux modes constructifs.

Évaluer les besoins en granulats à l'horizon 2035.

Contribuer à l'élaboration du Schéma régional des carrières.



SAVOIR-FAIRE CERC

- + Exploiter les données de consommations de granulats par territoire.
- + Établir de grands ratios génériques sur la consommation.
- + Estimer l'impact de la construction bois à l'horizon 2035 sur la consommation de granulats.
- + Évaluer le potentiel de développement du recyclage de déchets inertes à l'horizon 2035.

En savoir plus

Exemple :
Nouvelle-Aquitaine



Observatoire des projets de déconstruction



LE BESOIN

Réflexions sur l'intégration du réemploi dans les projets. Ex. projet de construction du Volet formation en santé du Quartier Hospitalo-Universitaire porté par la Région.

Groupe de travail 3R Novabuild.

Mise en place d'une plateforme de centralisation des diagnostics PEMD par le CSTB (2023).



SAVOIR-FAIRE CERC

- + Appui au développement de la filière du réemploi.
- + Identifier les gisements de matériaux disponibles sur le territoire régional.
- + Identifier les sources d'informations sur ces gisements (enquête MOA, flux d'appels d'offres, permis de démolir...).
- + Donner de la visibilité aux maîtres d'ouvrage sur les gisements existants en vue du réemploi.
- + Diffuser l'information sur la disponibilité des gisements de matériaux en région.

Observatoire des projets de déconstruction en Pays de la Loire

CRÉATION D'UN OBSERVATOIRE DES PROJETS DE DÉCONSTRUCTION EN RÉGION PAYS DE LA LOIRE

Avec le soutien de **MAIRIE DE NANTES** et **RÉGION PAYS DE LA LOIRE**

Récenser les projets de déconstruction pour identifier les gisements de matériaux pour le réemploi

Chaque année, les déchets de Bâtiment et des Travaux Publics génèrent à Nantes de tonnes de déchets. En Pays de la Loire, soit près de 4,5 la moitié des déchets ménagers et activités collectives en région. Favoriser le réemploi permet de limiter le recours à l'élimination de ces matériaux.

Par ailleurs, depuis l'entrée en vigueur de la RE 2020, l'utilisation de matériaux de réemploi sera un bon levier pour la réduction de l'empreinte carbone des projets de construction. L'identification des gisements permet d'être mieux informés pour aborder ces aspects.

Un observatoire des projets de déconstruction pour accompagner la mise vers le réemploi

Afin de créer les conditions d'un essai du réemploi de matériaux et de la Région des Pays de la Loire souhaitent mener dans notre région

Cette meilleure visibilité sur les gisements et de développement des initiatives associatives, visant à la meilleure valorisation des déchets pour la construction de bâtiments.

La CERC des Pays de la Loire en appui à la création de l'observatoire régional des projets de déconstruction

Depuis plusieurs années, la CERC est mobilisée auprès de ses partenaires institutionnels et professionnels pour la production de données objectives sur le potentiel des excédents de chantier en Pays de la Loire. Son rôle d'observatoire économique et de gouvernance constitue des données utiles pour la Région en région confronté à la CERC une approche à la réalisation d'enquêtes auprès de l'ensemble des acteurs de la construction.

Une enquête auprès des maîtres d'ouvrage publics et assimilés pour identifier et localiser les projets de déconstruction

La CERC des Pays de la Loire, en partenariat avec l'Etat de la Région a initié une première campagne d'enquête auprès des maîtres d'ouvrage publics de notre région afin de recenser, de localiser et caractériser les projets de démolition et de déconstruction.

EN ACCÈS LIBRE

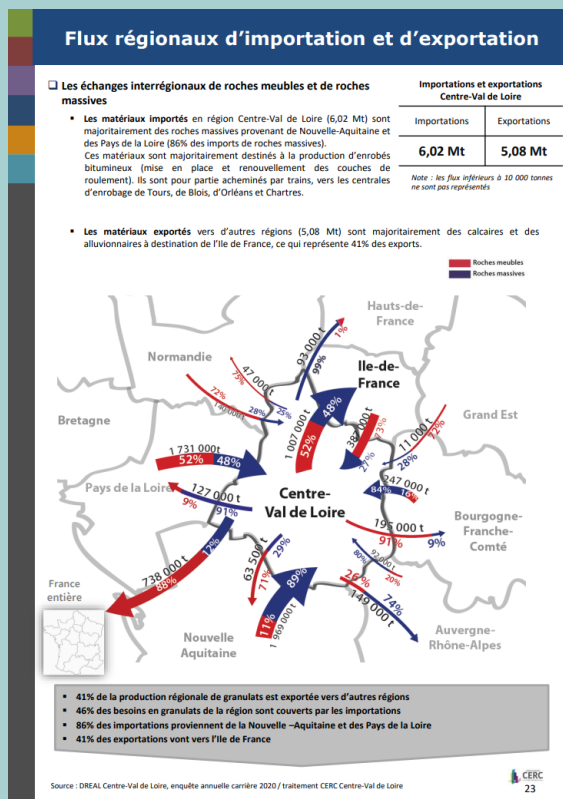
- Consulter l'analyse des résultats
- Consulter le détail des projets
- Télécharger les listes d'opération
- Consulter la carte des opérations
- Entreprendre vos projets de déconstruction

En savoir plus

Exemple : Pays de la Loire



Observatoire des matériaux



LE BESOIN

Assurer une bonne articulation entre les politiques environnementales de gestion des ressources minérales et les enjeux économiques d'approvisionnement du territoire en matériaux de carrières.



SAVOIR-FAIRE CERC

- + Mesurer la décroissance effective des tonnages annuels maximums autorisés pour les extractions de granulats alluvionnaires en lit majeur.
- + Quantifier les granulats alluvionnaires extraits par département.
- + Apporter les éclairages prospectifs nécessaires au respect de l'objectif de décroissance du SDAGE Loire -Bretagne et à la satisfaction des besoins.

En savoir plus
Exemple :
Centre-Val de Loire



LES ACTEURS DU RÉSEAU DES CERC



Les administrateurs nationaux



©crédit photo - MTE

Thomas LESUEUR
Commissaire général au
Développement Durable

Ministère de la Transition
écologique et de la Cohésion des
territoires



©crédit photo - CAPEB

Jean-Christophe REPON
Président

Confédération Artisanale des
Petites Entreprises du Bâtiment,
CAPEB



©crédit photo - FFB Arthur Maia

Olivier SALLERON
Président

Fédération Française du
Bâtiment, FFB



©crédit photo - FNTF

Bruno CAVAGNÉ
Président

Fédération Nationale des
Travaux Publics, FNTF



©crédit photo - UNICEM

Alain BOISSELMON
Président

Union nationale des industries de
carrières et matériaux de
construction, UNICEM



Les présidents en région



Pierre BERGER
Président CERC
Auvergne-Rhône-Alpes



Jacques MAILLOT
Président CERC
Bourgogne-Franche-Comté



Jean-Jacques LE GUERN
Président CERC
Bretagne



Erwan CROIXMARIE
Président CERC
Centre-Val de Loire



Patrice HALTEBOURG
Président CERC
Grand Est



Bruno FREDERIC
Président CERC
Guadeloupe



Olivier MANTEZ
Président CERC
Guyane



François DELHAYE
Président CERC
Hauts-de-France



Pierre DENIAU
Président CERC
Île-de-France



Anthony LEBON
Président CERC
La Réunion



Yann HONORE
Président CERC
Martinique



Geoffroy COLIN
Président CERC
Normandie



Luc GAUDILLERE
Président CERC
Nouvelle-Aquitaine



André TIQUET
Président CERC
Occitanie



Jean-Christophe LOUVET
Président CERC
Pays de la Loire



René BRAJA
Président CERC
Provence-Alpes-Côte d'Azur

Les responsables en région



Amaria ABDALLAH BERRABAH
Directrice CERC
Provence-Alpes-Côte d'Azur



Gwladys BAUDEL
Directrice CERC
Martinique



Daniel BEAUSOLEIL
Directeur CERC
Guyane



Audrey BERL
Directrice CERC
Guadeloupe



Nicolas CANTAGRILL
Directeur CERC
La Réunion



Loïc CARIO
Directeur CERC
Occitanie

©credit photo - Frédéric Maigne



Mélissa CETINSKI
Directrice CERC
Grand Est



Bénédicte FERRON
Directrice CERC
Bretagne



Virginie FORMENTEL-DIEU
Directrice CERC
Hauts-de-France



Laurence HERBEAUX
Directrice CERC
Auvergne-Rhône-Alpes



Sitara KAHN
Coordinatrice CERC
Ile-de-France



Pierre-Yves LE FOLL
Directeur CERC
Pays de la Loire



Sébastien PERRUCHOT
Directeur CERC
Nouvelle-Aquitaine



Florent SAUTEREAU
Directeur CERC
Centre-Val de Loire



Paipet ZOGBE
Directrice CERC
Bourgogne-Franche-Comté

L'équipe du GIE Réseau des CERC



Laurence HERBEAUX
Directrice



Aymeric BAILLY
Chef de projets



Marion MARTIN
Assistante de direction



Clarisse DELAYE
Chargée de communication



L'ensemble des collaborateurs CERC

CERC AUVERGNE-RHÔNE-ALPES

Laurence HERBEAUX Directrice
Perrine BILLARD Adjointe à la Directrice
Stéphanie PEPIN Adjointe à la Directrice
Quentin DIOUET Chargé d'études
Marion MARTIN Responsable administrative
Nelly VUAGNAT Chargée d'études
Marlène MERINI Chargée de communication
Rodolphe VENTO Chargé d'enquête
contact@cercara.fr | www.cercara.fr

CERC BOURGOGNE-FRANCHE-COMTÉ

Paipet Corine ZOGBE Directrice
Louis BAUMONT Chargé d'études
contact@cerc-bfc.fr | www.cerc-bfc.fr

CERC BRETAGNE

Bénédicte FERRON Directrice
Géraldine CARIOU Directrice adjointe
Rachel MONTIER Chargée d'études
Sarah NEDJAR-CALVET Chargée d'études
Sylvie RABEAU Assistante d'études
Louis JÉGO Chargé d'études statistiques
contact@institut-veia.fr | www.institut-veia.fr

CERC CENTRE-VAL DE LOIRE

Florent SAUTEREAU Directeur Chargé d'études
Boubakar KARABINTA Chargé d'études
Mylène HUET Chargée d'animation territoriale
cerbtpcentre@gmail.com | www.cerc-centrevaldeloire.fr

CERC GRAND EST

Mélissa CETINSKI-NEVES Directrice
Zineb SLIMANI Chargée d'études statistiques et économiques
contact.cerc@i-carre.net | www.cerc-grandest.net

CERC GUADELOUPE

Audrey BERAL Directrice
Elora PLACIDE Chargée de missions
contact@cerc-guadeloupe.fr

CERC GUYANE

Daniel BEAUSOLEIL Directeur adjoint
Jeanne DASILVEIRA Directrice
Herson ROSE-HELENE Chargé d'études
Jenny SAINT-CYR Assistante
contact@cercguyane.fr | www.cercguyane.fr

CERC HAUTS-DE-FRANCE

Virginie FORMENTEL-DIEU Directrice
Charlotte DESOMBRE Animatrice
Marie MOTELLIER Chargée d'études
cerc.hauts-de-france@i-carre.net | www.cerc-hautsdefrance.fr

CERC ILE-DE-FRANCE

Sitara KHAN Coordinatrice
sitara.khan.cerc@gmail.com | www.cercidf.fr

CERC LA RÉUNION

Nicolas CANTAGRILL Directeur
Florian BEAULIEU Chargé d'études
Fitiah RAZANABOLOLOMAHEFA Chargée d'études
Paméla MICHEL Assistante de direction
Diego SALMONA Chargé d'études
Emeline TECHER Chargée de mission
Alexandre VIDAL Chargé d'études
cerbtp@i-carre.net | www.btp-reunion.net

CERC MARTINIQUE

Gwladys BAUDEL Directrice
cerc.martinique@gmail.com | www.cerc-martinique.fr

GIE RÉSEAU DES CERC

Laurence HERBEAUX Directrice
Aymeric BAILLY Chef de projets
Marion MARTIN Assistante de direction
Clarisse DELAYE Chargée de communication
gic-cerc@orange.fr | www.cerc-actu.com

CERC NORMANDIE

Edouard PIEPRZYK Chargé d'études
Jérémie BOUFFARD Assistante
contact@cerc-normandie.fr | www.cerc-normandie.fr

CERC NOUVELLE-AQUITAINE

Sébastien PERRUCHOT Directeur
Mathieu JAMMOT Directeur adjoint
Robin FIORITO Analyste économique
Alicia GORY Analyste économique
Elise BELLEGOU Chargée d'enquête et communication
nouvelle-aquitaine@cerc-na.fr | www.cerc-na.fr

CERC OCCITANIE

Loïc CARIO Directeur
Stéphanie FOURCADE Chargée de mission
Julie AGUILA Chargée de communication et d'administration
Ana ALDOMA Chargée d'études
cerc-occitanie@i-carre.net | www.cercoccitanie.fr

CERC PAYS DE LA LOIRE

Pierre-Yves LE FOLL Directeur
François BOISSON Chargé d'études
Anne-Sophie REULIER Chargée d'études
Constance BORGEOT Assistante
contact@cerc-paysdelaloire.fr | www.cerc-paysdelaloire.fr

CERC PROVENCE-ALPES-CÔTE D'AZUR

Amaria ABDALLAH BERRABAH Directrice
Julien CAPPÀ Directeur adjoint
Jeremy FISHER Directeur adjoint
Ali ACHICHI Chargé d'études
Saïdou ANNE Chargé de terrain
Enzo BIEHLE Chargé d'études
cerc.paca@gmail.com | www.cerc-paca.fr

Retrouvez-nous !



Gie Réseau des Cerc

@GieReseauCERC

www.cerc-actu.com