

Hauts-de-France

L'ESSENTIEL DE LA CONJONCTURE FILIÈRE CONSTRUCTION



Édition du 06-11-2023

DERNIÈRES TENDANCES RÉGIONALES



Bâtiment

	En région		En France	
Logements autorisés à fin septembre 2023	24 500 logts	-33,1% ▼	371 300 logts	-28,3% ▼
Logements mis en chantier à fin septembre 2023	19 600 logts	-20,5% ▼	315 800 logts	-16,6% ▼
Mises en vente de logements à fin 2ème trim. 2023	5 725 logts	-29,9% ▼	98 814 logts	-15,1% ▼
Réservations de logements en bloc à fin 2ème trim. 2023	4 492 logts	+26,1% ▲	41 486 logts	-12,7% ▼
Surfaces de locaux autorisés à fin septembre 2023	3 632 mill. m²	+3,2% ▲	38 776 mill. m²	-0,7% ▬
Surfaces de locaux mis en chantier à fin septembre 2023	2 336 mill. m²	-22,0% ▼	22 807 mill. m²	-15,4% ▼
Volume d'entretien-rénovation*(1) au 2ème trim. 2023		+2,1% ▲		+2,4% ▲
Carnets commandes entretien-réno* au 2ème trim. 2023	15,5 semaines	-1,6 ▼	15,9 semaines	-0,5 ▬

L'ensemble des indicateurs est mesuré sur une période de 12 mois, l'évolution est basée sur la même période de l'année précédente

*Données du trimestre, évolution 1 an

(1) Evolution du montant de facturation des entreprises pour des travaux d'entretien-rénovation



Travaux Publics

	En région	En France
Activité récente au 3ème trim. 2023 (solde d'opinion, évol. 1 trim)	-2 ▼	-8 ▼
Prévisions d'activité pour le 4ème trim. 2023 (solde d'opinion, évol. 1 trim)	-31 ▼	-15 ▼
Carnets de commandes au 3ème trim. 2023 (moy. 4 derniers trim. en nb mois, évol. 4 trim. préc.)	5,0 mois ▼	6,4 mois ▬



Industrie des Matériaux

	En région	En France		
Production de BPE⁽²⁾ en janv. à août 2023	1 678 940 m³	-4,0% ▼	24 757 635 m³	-6,2% ▼
Production de granulats en janv. à août 2023	10 729 kt	-5,9% ▼	194 442 kt	-8,1% ▼

L'évolution est basée sur la même période de l'année précédente

Les indicateurs matériaux correspondent aux chiffres bruts

(2) Béton prêt à l'emploi





Emploi

	En région		En France	
Salariés Construction à fin 2ème trim. 2023	119 943 sal.	-1,1% ▼	1 644 071 sal.	-0,1% ►
Intérimaires Construction ⁽³⁾ à fin juillet 2023	10 975 ETP	+2,6% ▲	156 050 ETP	-0,1% ▼
Demandeurs d'emploi ⁽⁴⁾ à fin 3ème trim. 2023	20 860 DEFM	-1,8% ▼	215 791 DEFM	-5,4% ▼

L'ensemble des indicateurs est mesuré sur une période de 12 mois, l'évolution est basée sur la même période de l'année précédente

(3) Moyenne des 3 derniers mois en équivalent temps plein, évolution l'an

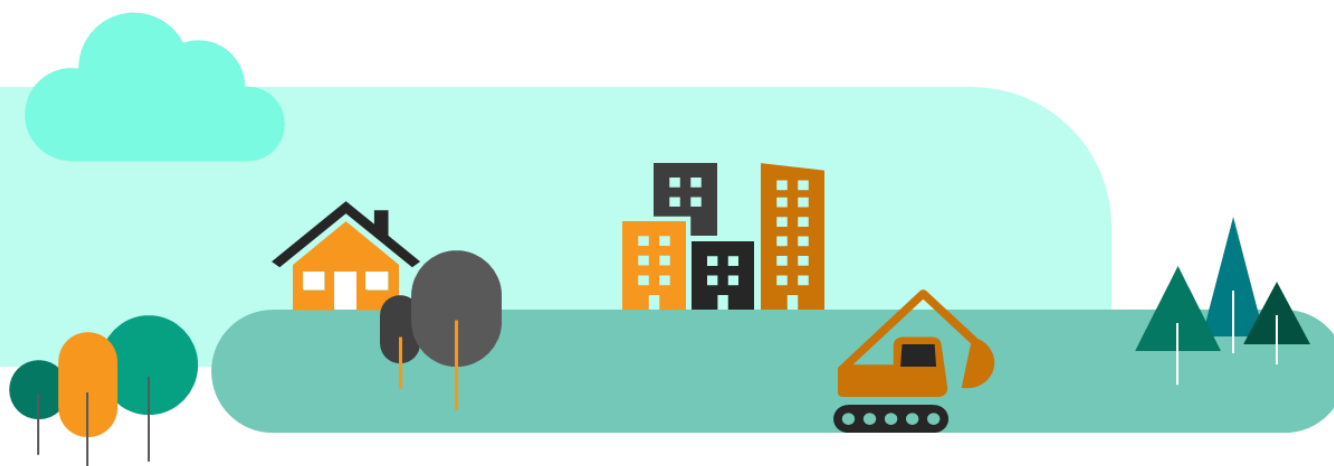
(4) Nombre de demandeurs d'emploi en catégorie A recherchant un emploi dans la Construction à la fin de la période indiquée



Démographie des entreprises

	En région		En France	
Créations d'entr. hors micro-entr. à fin 3ème trim. 2023	2 096 créat.	-12,9% ▼	40 684 créat.	-10,8% ▼
Créations de micro-entreprises à fin 3ème trim. 2023	3 141 créat.	+3,2% ▲	51 305 créat.	+5,7% ▲
Défaillances d'entreprises à fin 2ème trim. 2023	795 défaill.	+33,8% ▲	9 923 défaill.	+42,3% ▲

L'ensemble des indicateurs est mesuré sur une période de 12 mois, l'évolution est basée sur la même période de l'année précédente



PRINCIPALES TENDANCES DÉPARTEMENTALES SUR UN AN*

« Des spécificités territoriales... »

Aisne

C.N. logements	700 logts	-31,0% ▼
C.N. locaux	92 mill. m ²	-56,3% ▼
BPE	80 890 m ³	-24,5% ▼
Salariés	9 067 sal.	-0,2% ▸
Intérimaires	623 ETP	-10,6% ▼
Dem. d'emplois	2 012 DEFM	-5,4% ▼
Défaillances	51 ent.	-19,0% ▼

Nord

C.N. logements	10 000 logts	-11,5% ▼
C.N. locaux	1 002 mill. m ²	-24,7% ▼
BPE	796 915 m ³	+4,4% ▲
Salariés	52 706 sal.	-0,8% ▸
Intérimaires	5 006 ETP	+2,7% ▲
Dem. d'emplois	9 808 DEFM	-1,6% ▼
Défaillances	371 ent.	+33,0% ▲

Oise

C.N. logements	2 600 logts	-15,1% ▼
C.N. locaux	382 mill. m ²	-24,4% ▼
BPE	162 869 m ³	-25,9% ▼
Salariés	15 319 sal.	-1,3% ▼
Intérimaires	1 260 ETP	+5,3% ▲
Dem. d'emplois	2 275 DEFM	+0,8% ▸
Défaillances	116 ent.	+70,6% ▲

Pas-de-Calais

C.N. logements	4 800 logts	-26,4% ▼
C.N. locaux	628 mill. m ²	+19,2% ▲
BPE	485 026 m ³	+5,2% ▲
Salariés	32 451 sal.	-1,3% ▼
Intérimaires	3 227 ETP	+9,3% ▲
Dem. d'emplois	5 080 DEFM	-1,0% ▸
Défaillances	192 ent.	+43,3% ▲

Somme

C.N. logements	1 500 logts	-46,2% ▼
C.N. locaux	232 mill. m ²	-45,1% ▼
BPE	153 240 m ³	-22,1% ▼
Salariés	10 400 sal.	-2,1% ▼
Intérimaires	859 ETP	-11,8% ▼
Dem. d'emplois	1 685 DEFM	-4,2% ▼
Défaillances	65 ent.	+30,0% ▲

C.N. logements : logements mis en chantier au cours des 12 derniers mois à fin septembre 2023
 C.N. locaux : locaux mis en chantier au cours des 12 derniers mois à fin septembre 2023
 BPE : production brute de BPE en janvier et août 2023
 Salariés : effectifs salariés, en nombre de postes, à fin 2ème trimestre 2023
 Intérimaires : effectifs intérimaires employés en ETP brut dans la Construction, moyenne 3 mois à fin juillet 2023
 Dem. d'emplois : demandes d'emploi en fin de mois, de catégorie A, dans la Construction, à fin 3ème trimestre 2023
 Défaillances : nb de défaillances d'entreprises de la Construction, cumulées sur un 1 an à fin 2ème trimestre 2023

* Evolution sur 1 an par rapport à la même période de l'année précédente

Sources utilisées dans cette note de conjoncture :

-SDIS, Sire@del2 (en date réelle est mée)
 -SDIS, DCN (données brutes)
 -Réseau des CERC, résultats enquête entretien-rénovation
 -FNT/INSII
 -UNICEM (données brutes)
 -ACOSS-URSSAF (données cvs)
 -DARES (données brutes)
 -INSII (données brutes)
 -Banque de France (données brutes)

Avec le concours des Membres de la CERC Hauts-de-France



Avec le concours des Membres du GIE Réseau des CERC

