

Hauts-de-France

L'ESSENTIEL DE LA CONJONCTURE FILIÈRE CONSTRUCTION



Édition du 30-10-2024

DERNIÈRES TENDANCES RÉGIONALES



Bâtiment

	En région			En France		
Logements autorisés à fin sept. 2024	23 700 logts	-5,5%	▼	337 100 logts	-9,4%	▼
Logements mis en chantier à fin sept. 2024	16 800 logts	-21,4%	▼	264 000 logts	-19,7%	▼
Mises en vente de logements à fin 2ème trim. 2024	2 455 logts	-58,6%	▼	62 952 logts	-39,5%	▼
Réservations de logements en bloc à fin 2ème trim. 2024	3 706 logts	-29,1%	▼	57 779 logts	+22,0%	▲
Surfaces de locaux autorisés à fin sept. 2024	3 656 mill. m ²	+0,6%	►	37 247 mill. m ²	-3,9%	▼
Surfaces de locaux mis en chantier à fin sept. 2024	1 918 mill. m ²	-17,9%	▼	20 869 mill. m ²	-8,5%	▼
Volume d'entretien-rénovation*(1) au 2ème trim. 2024		+0,5%	▲		+1,1%	▲
Carnets commandes entretien-réno* au 2ème trim. 2024	14,1 semaines	-1,4	▼	14,7 semaines	-1,2	▼

L'ensemble des indicateurs est mesuré sur une période de 12 mois, l'évolution est basée sur la même période de l'année précédente

*Données du trimestre, évolution 1 an

(1) Evolution du montant de facturation des entreprises pour des travaux d'entretien-rénovation



Travaux Publics

	En région		En France	
Activité récente au 3ème trim. 2024 (solde d'opinion, évol. moyenne même trimestre)	-5	▼	-6	▼
Prévisions d'activité pour le 4ème trim. 2024 (solde d'opinion, évol. moyenne même trimestre)	-5	►	-15	►
Carnets de commandes au 3ème trim. 2024 (moy. 4 derniers trim. en nb mois, évol. 4 trim. préc.)	5,1 mois	►	7,4 mois	▲



Industrie des Matériaux

	En région			En France		
Production de BPE⁽²⁾ à fin juil. 2024	2 368 227 m ³	-7,6%	▼	34 713 710 m ³	-9,4%	▼
Production de granulats à fin juin 2024	14 815 kt	-12,2%	▼	277 018 kt	-6,7%	▼

L'ensemble des indicateurs est mesuré sur une période de 12 mois, l'évolution est basée sur la même période de l'année précédente

Les indicateurs matériaux correspondent aux chiffres bruts

(2) Béton prêt à l'emploi





Emploi

	En région			En France		
Salariés Construction à fin 2ème trim. 2024	120 094 sal.	-0,6%	▸	1 621 611 sal.	-1,6%	▼
Intérimaires Construction ⁽³⁾ à fin juil. 2024	10 568 ETP	-3,7%	▼	144 723 ETP	-7,3%	▼
Demandeurs d'emploi ⁽⁴⁾ à fin 2ème trim. 2024	19 096 DEFM	-6,1%	▼	195 002 DEFM	-3,4%	▼

L'ensemble des indicateurs est mesuré sur une période de 12 mois, l'évolution est basée sur la même période de l'année précédente

(3) Moyenne des 3 derniers mois en équivalent temps plein, évolution l'an

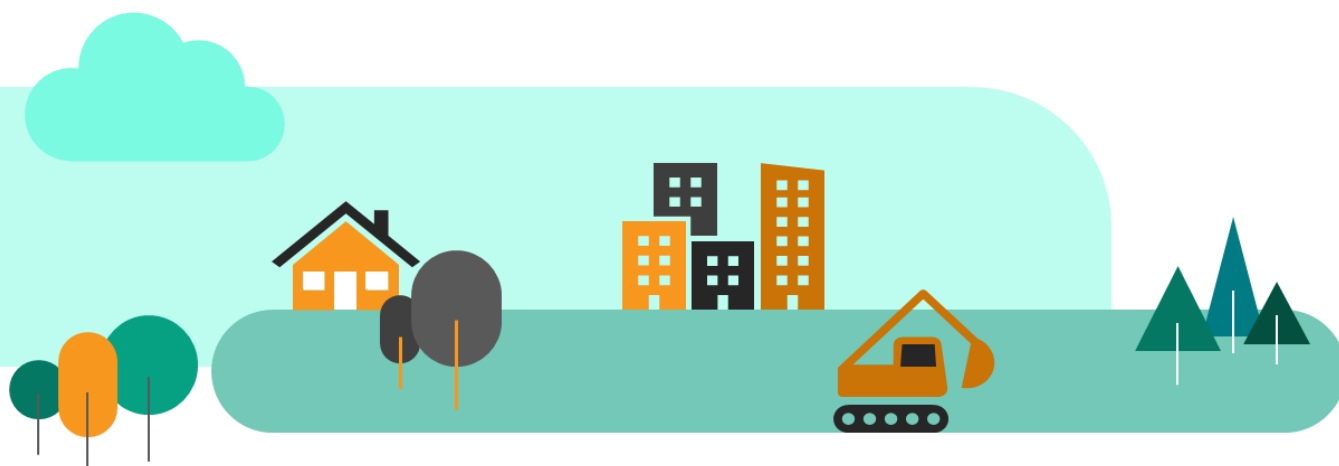
(4) Nombre de demandeurs d'emploi en catégorie A recherchant un emploi dans la Construction à la fin de la période indiquée



Démographie des entreprises

	En région			En France		
Créations d'entr. hors micro-entr. à fin 3ème trim. 2024	2 043 créat.	+1,5%	▲	39 080 créat.	-0,3%	▸
Créations de micro-entreprises à fin 3ème trim. 2024	3 151 créat.	+2,5%	▲	52 701 créat.	+4,5%	▲
Défaillances d'entreprises à fin 2ème trim. 2024	1 004 défaill.	+26,1%	▲	13 316 défaill.	+36,2%	▲

L'ensemble des indicateurs est mesuré sur une période de 12 mois, l'évolution est basée sur la même période de l'année précédente



PRINCIPALES TENDANCES DÉPARTEMENTALES SUR UN AN*

« Des spécificités territoriales... »

Aisne

C.N. logements	800 logts	-12,9% ▼
C.N. locaux	114 mill. m ²	+23,5% ▲
BPE	143 069 m ³	+12,8% ▲
salariés	8 870 sal.	-2,4% ▼
Intérimaires	606 ETP	-2,8% ▼
Dem. d'emplois	1 970 DEFM	-4,0% ▼
Défaillances	67 ent.	+34,0% ▲

Nord

C.N. logements	8 400 logts	-17,8% ▼
C.N. locaux	952 mill. m ²	-5,0% ▼
BPE	1 078 803 m ³	-11,6% ▼
salariés	52 851 sal.	-0,3% ▬
Intérimaires	4 706 ETP	-6,0% ▼
Dem. d'emplois	8 883 DEFM	-6,1% ▼
Défaillances	481 ent.	+30,0% ▲

Oise

C.N. logements	2 300 logts	-23,0% ▼
C.N. locaux	190 mill. m ²	-50,3% ▼
BPE	243 085 m ³	-10,7% ▼
salariés	15 463 sal.	+0,2% ▬
Intérimaires	1 260 ETP	-0,1% ▬
Dem. d'emplois	1 987 DEFM	-9,5% ▼
Défaillances	149 ent.	+28,4% ▲

Pas-de-Calais

C.N. logements	3 900 logts	-27,3% ▼
C.N. locaux	442 mill. m ²	-29,6% ▼
BPE	693 825 m ³	-1,4% ▼
salariés	32 562 sal.	-0,6% ▬
Intérimaires	3 182 ETP	-1,4% ▼
Dem. d'emplois	4 758 DEFM	-4,1% ▼
Défaillances	225 ent.	+15,4% ▲

Somme

C.N. logements	1 400 logts	-25,6% ▼
C.N. locaux	221 mill. m ²	-4,9% ▼
BPE	209 445 m ³	-13,2% ▼
salariés	10 348 sal.	-1,2% ▼
Intérimaires	815 ETP	-5,1% ▼
Dem. d'emplois	1 498 DEFM	-10,4% ▼
Défaillances	82 ent.	+26,2% ▲

C.N. logements : logements mis en chantier au cours des 12 derniers mois à fin septembre 2024

C.N. locaux : locaux mis en chantier au cours des 12 derniers mois à fin septembre 2024

BPE : production brute de BPE à fin juillet 2024

Salariés : effectifs salariés, en nombre de postes, à fin 2^{ème} trimestre 2024

Intérimaires : effectifs intérimaires employés en ETP brut dans la Construction, moyenne 3 mois à fin juillet 2024

Dem. d'emplois : demandes d'emploi en fin de mois, de catégorie A, dans la Construction, à fin 2^{ème} trimestre 2024

Défaillances : nb de défaillances d'entreprises de la Construction, cumulées sur un 1 an à fin 2^{ème} trimestre 2024

* Evolution sur 1 an par rapport à la même période de l'année précédente

Sources utilisées dans cette note de conjoncture :

-SDIS, Sire@del2 (en date réelle est mée)

-SDIS, DCN (données brutes)

-Réseau des CERC, résultats enquête entretien-rénovation

-FNT/INSII

-UNICEM (données brutes)

-ACOSS-URSSAF (données cvs)

-DARES (données brutes)

-INSII (données brutes)

-Banque de France (données brutes)

Avec le concours des Membres de la CERC Hauts-de-France



Avec le concours des Membres du GIE Réseau des CERC

