

ENSEMBLE DES ENTREPRISES

“ Activité correcte mais pouvant être considérée comme faible au regard de la période pré-électorale.

ACTIVITÉ TRIMESTRIELLE ÉVOLUTION DU CHIFFRE D'AFFAIRES

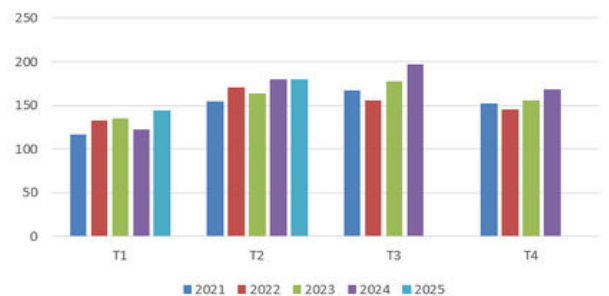
-3,7%

/ 2^{ème} trimestre 2024

+20 %

/ 1^{er} trimestre 2025

31 % des dirigeants envisagent une hausse de l'activité au 3^{ème} trimestre 2025, alors que 61 % prévoient une stabilité.



CARNET DE COMMANDES

6 mois

d'activité en perspective

+2 %

Évolution du montant des commandes du trimestre (en volume) / 2^{ème} trimestre 2024

Les carnets de commandes sont stables pour 62 % des entreprises interrogées. Ils sont inférieurs à la normale pour 38 % d'entre elles.

DÉLAI MOYEN DE PAIEMENT

58 jours

Le délai de paiement a tendance à s'allonger pour 54% des entreprises interrogées et à diminuer pour 15% d'entre elles.

EMPLOI

-0,7 %

Évolution des effectifs permanents / 2^{ème} trimestre 2024

92% des chefs d'entreprises tablent sur une stabilité des effectifs permanents pour le 3^{ème} trimestre 2025, alors que 8% d'entre eux envisagent une hausse des effectifs permanents.

-17 %

Évolution des intérimaires / 2^{ème} trimestre 2024

10 %

Part des intérimaires dans l'effectif dont 12% insertion

+26 %

Évolution des intérimaires / 1^{er} trimestre 2025

7 %

Part des apprentis dans l'effectif

FOCUS CONSTRUCTEURS DE ROUTE

“ Activité soutenue mais les chiffres prospectifs sont inquiétants : un carnet en baisse en vue des municipales.

ACTIVITÉ TRIMESTRIELLE ÉVOLUTION DU CHIFFRE D'AFFAIRES

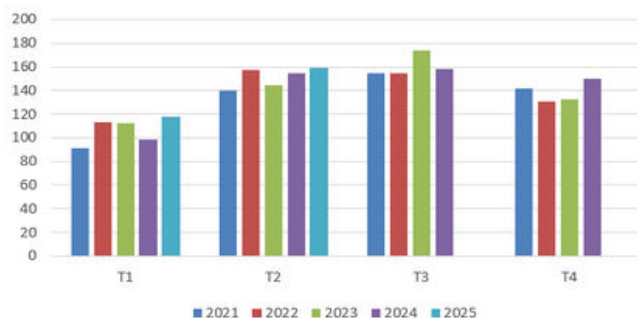
+ 3 %

/ 2^{ème} trimestre 2024

26 %

/ 1^{er} trimestre 2025

49% des dirigeants envisagent une hausse de l'activité au 3^{ème} trimestre 2025, alors que 51% prévoient une stabilité.



CARNET DE COMMANDES

5 mois

d'activité en perspective

-5 %

Évolution du montant des commandes du trimestre (en volume) / 2^{ème} trimestre 2024

Les carnets de commandes sont inférieurs à la normale pour 33 % des entreprises interrogées. Ils sont stables pour 67 % d'entre elles.

DÉLAI MOYEN DE PAIEMENT

59 jours

Le délai de paiement a tendance à s'allonger pour 84 % des entreprises interrogées et à rester stable pour 15 % d'entre elles.

EMPLOI

+0,34 %

Évolution des effectifs permanents / 2^{ème} trimestre 2024

-10 %

Évolution des intérimaires / 2^{ème} trimestre 2024

+41 %

Évolution des intérimaires / 1^{er} trimestre 2025

Presque tous les chefs d'entreprises (99%) tablent sur une stabilité des effectifs permanents pour le 3^{ème} trimestre 2025.

11 %

Part des intérimaires dans l'effectif dont 13 % insertion

6,6 %

Part des apprentis dans l'effectif

FOCUS CONSTRUCTEURS DE RÉSEAUX DE CANALISATION

“ Concurrence féroce, incertitude et report de travaux en période pré-électorale.

ACTIVITÉ TRIMESTRIELLE ÉVOLUTION DU CHIFFRE D'AFFAIRES

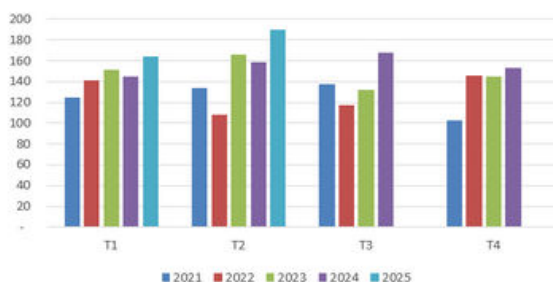
+ 11 %

/ 2^{ème} trimestre 2024

+13 %

/ 1^{er} trimestre 2025

95 % des dirigeants envisagent une stabilité de l'activité au 3^{ème} trimestre 2025 et 5 % prévoient une hausse.



CARNET DE COMMANDES

6 mois

d'activité en perspective

+22 %

Évolution du montant des commandes du trimestre (en volume) / 2^{ème} trimestre 2024

Les carnets de commandes sont inférieurs à la normale pour 30 % des entreprises interrogées. Ils sont stables pour 70 % d'entre elles.

DÉLAI MOYEN DE PAIEMENT

57 jours

Le délai de paiement moyen est stable pour 28 % des entreprises interrogées et en baisse pour 39 % d'entre elles.

EMPLOI

+ 1,10 %

Évolution des effectifs permanents / 2^{ème} trimestre 2024

79 % des chefs d'entreprises tablent sur une stabilité des effectifs permanents pour le 3^{ème} trimestre 2025, alors que 21 % d'entre eux envisagent une hausse des effectifs permanents.

-14 %

Évolution des intérimaires / 2^{ème} trimestre 2024

11 %

Part des intérimaires dans l'effectif dont 10 % insertion

-16%

Évolution des intérimaires / 1^{er} trimestre 2025

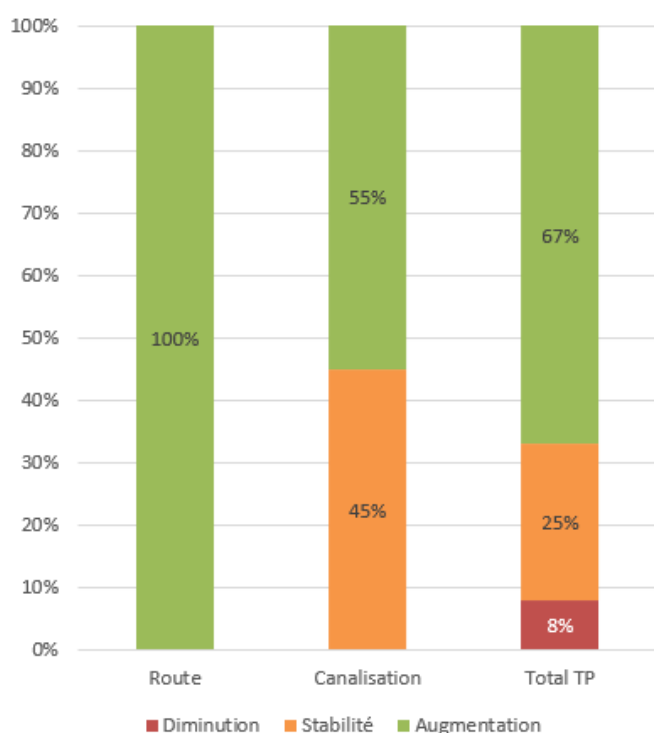
7,2 %

Part des apprentis dans l'effectif

COMPARAISON ENTRE SECTEURS D'ACTIVITÉ

	ÉVOLUTION DU CA TI 2024	ÉVOLUTION DU CA T43 2024	PART DU PUBLIC DANS LE CA	CARNET DE COMMANDE (MOIS)	DÉLAI DE PAIEMENT MOYEN (JOURS)	ÉVOLUTION DES EFFECTIFS PERMANENTS TI 2025 / TI 2024
CONSTRUCTEURS DE ROUTE	+2,7 %	+25,9 %	66 %	5,39	59	+ 0,34%
CONSTRUCTEURS DE RÉSEAUX DE CANALISATION	+ 10,7 %	+12,9 %	73 %	6,67	57	+1,10 %
TOTAL TRAVAUX PUBLICS	-3,7 %	+20,3 %	64 %	5,56	58	-0,67%

ÉVOLUTION DE L'ACTIVITÉ / TRIMESTRE PRÉCÉDENT



ÉVOLUTION TRIMESTRIELLE DU CHIFFRE D'AFFAIRES DEPUIS 2019

