

ENSEMBLE DES ENTREPRISES



Manque de visibilité.
Toujours des difficultés à recruter du personnel qualifié.

ACTIVITÉ TRIMESTRIELLE

ÉVOLUTION DU CHIFFRE D'AFFAIRES

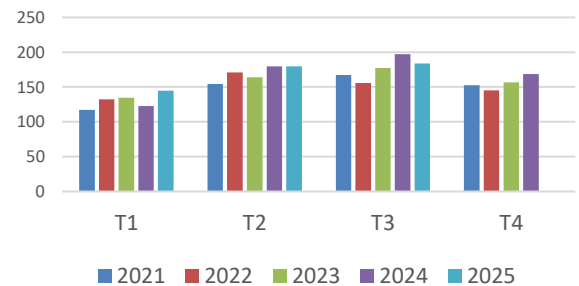
- 7,6%

/ 3^{ème} trimestre 2024

+ 3%

/ 2^{ème} trimestre 2025

27% des dirigeants envisagent une hausse de l'activité au 4^{ème} trimestre 2025, alors que 46% prévoient une stabilité.



CARNET DE COMMANDES

5,6 mois

d'activité en perspective

- 3%

Évolution du montant des commandes du trimestre (en volume) / 3^{ème} trimestre 2024

Les carnets de commandes sont stables pour 55% des entreprises interrogées. Ils sont inférieurs à la normale pour 27% d'entre elles.

DÉLAI MOYEN DE PAIEMENT

54 jours

Le délai de paiement a tendance à s'allonger pour 18% des entreprises interrogées et à diminuer pour 27% d'entre elles.

EMPLOI

- 1,6%

Évolution des effectifs permanents / 3^{ème} trimestre 2024

73% des chefs d'entreprise tablent sur une stabilité des effectifs permanents pour le 4^{ème} trimestre 2025, alors que 18% d'entre eux envisagent une hausse des effectifs permanents.

- 11%

Évolution des intérimaires / 3^{ème} trimestre 2024

13%

Part des intérimaires dans l'effectif dont 14% insertion

+ 9%

Évolution des intérimaires / 2^{ème} trimestre 2025

7%

Part des apprentis dans l'effectif

FOCUS CONSTRUCTEURS DE ROUTE

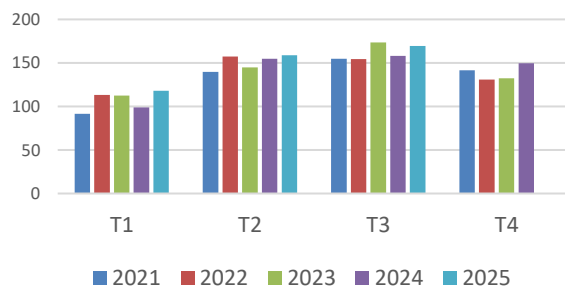
“ Les perspectives sur 2026 restent floues entre les élections municipales et les réductions de budget annoncées. ”

ACTIVITÉ TRIMESTRIELLE ÉVOLUTION DU CHIFFRE D'AFFAIRES

+ 6,1%
/ 3^{ème} trimestre 2024

+ 4%
/ 2^{ème} trimestre 2025

20% des dirigeants envisagent une hausse de l'activité au 4^{ème} trimestre 2025, alors que 40% prévoient une stabilité.



CARNET DE COMMANDES

5,3 mois
d'activité en perspective

-7%
Évolution du montant des commandes du trimestre (en volume) / 3^{ème} trimestre 2024

Les carnets de commandes sont stables pour 60% des entreprises interrogées. Ils sont inférieurs à la normale pour 21% d'entre elles.

DÉLAI MOYEN DE PAIEMENT

49 jours

Le délai de paiement a tendance à diminuer pour 19% des entreprises interrogées et à rester stable pour 81% d'entre elles.

EMPLOI

- 0,2%
Évolution des effectifs permanents / 3^{ème} trimestre 2024

Tous les chefs d'entreprise tablent sur une stabilité des effectifs permanents au 4^{ème} trimestre 2025.

- 13%
Évolution des intérimaires / 3^{ème} trimestre 2024

14%
Part des intérimaires dans l'effectif dont 18% insertion

+ 2%
Évolution des intérimaires / 2^{ème} trimestre 2025

7,7%
Part des apprentis dans l'effectif

FOCUS CONSTRUCTEURS DE RÉSEAUX DE CANALISATION

“ Report de chantiers en période pré-électorale qui pénalise notre activité.

ACTIVITÉ TRIMESTRIELLE ÉVOLUTION DU CHIFFRE D'AFFAIRES

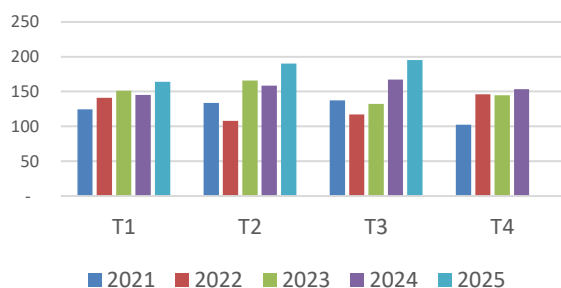
+ 16,5%

/ 3^{ème} trimestre 2024

+ 9,4%

/ 2^{ème} trimestre 2025

26% des dirigeants envisagent une hausse de l'activité au 4^{ème} trimestre 2025, alors que 48% prévoient une stabilité.



CARNET DE COMMANDES

6,5 mois

d'activité en perspective

+ 2%

Évolution du montant des commandes du trimestre (en volume) / 3^{ème} trimestre 2024

Les carnets de commandes sont stables pour 73% des entreprises interrogées. Ils sont inférieurs à la normale pour 24% d'entre elles.

DÉLAI MOYEN DE PAIEMENT

56 jours

Le délai de paiement a tendance à diminuer pour 47% des entreprises interrogées et à rester stable pour 53% d'entre elles.

EMPLOI

- 0,4%

Évolution des effectifs permanents / 3^{ème} trimestre 2024

76% des chefs d'entreprise tablent sur une stabilité des effectifs permanents pour le 4^{ème} trimestre 2025, alors que 24% d'entre eux envisagent une hausse des effectifs permanents.

+ 3%

Évolution des intérimaires / 3^{ème} trimestre 2024

13%

Part des intérimaires dans l'effectif dont 8% insertion

+ 19%

Évolution des intérimaires / 2^{ème} trimestre 2025

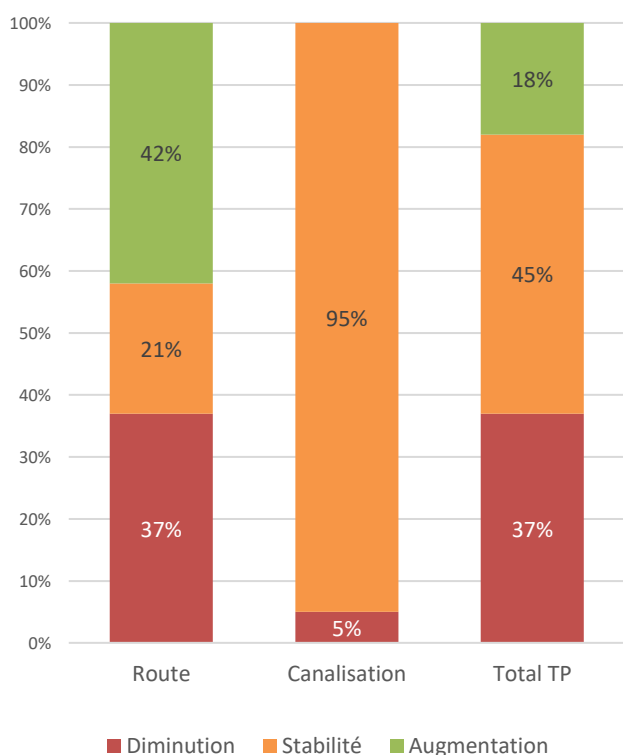
4,8%

Part des apprentis dans l'effectif

COMPARAISON ENTRE SECTEURS D'ACTIVITÉ

	ÉVOLUTION DU CA / T3 2024	ÉVOLUTION DU CA / T2 2025	PART DU PUBLIC DANS LE CA	CARNET DE COMMANDE (MOIS)	DÉLAI DE PAIEMENT MOYEN (JOURS)	ÉVOLUTION DES EFFECTIFS PERMANENTS T3 2025 / T3 2024
CONSTRUCTEURS DE ROUTE	+6,1%	+4,1%	68%	5,3	49	-0,2%
CONSTRUCTEURS DE RÉSEAUX DE CANALISATION	+16,5%	+9,4%	75%	6,5	56	-0,4%
TOTAL TRAVAUX PUBLICS	-7,6%	+3%	67%	5,6	54	-1,6%

ÉVOLUTION DE L'ACTIVITÉ / TRIMESTRE PRÉCÉDENT



ÉVOLUTION TRIMESTRIELLE DU CHIFFRE D'AFFAIRES (BASE 100 2017)

