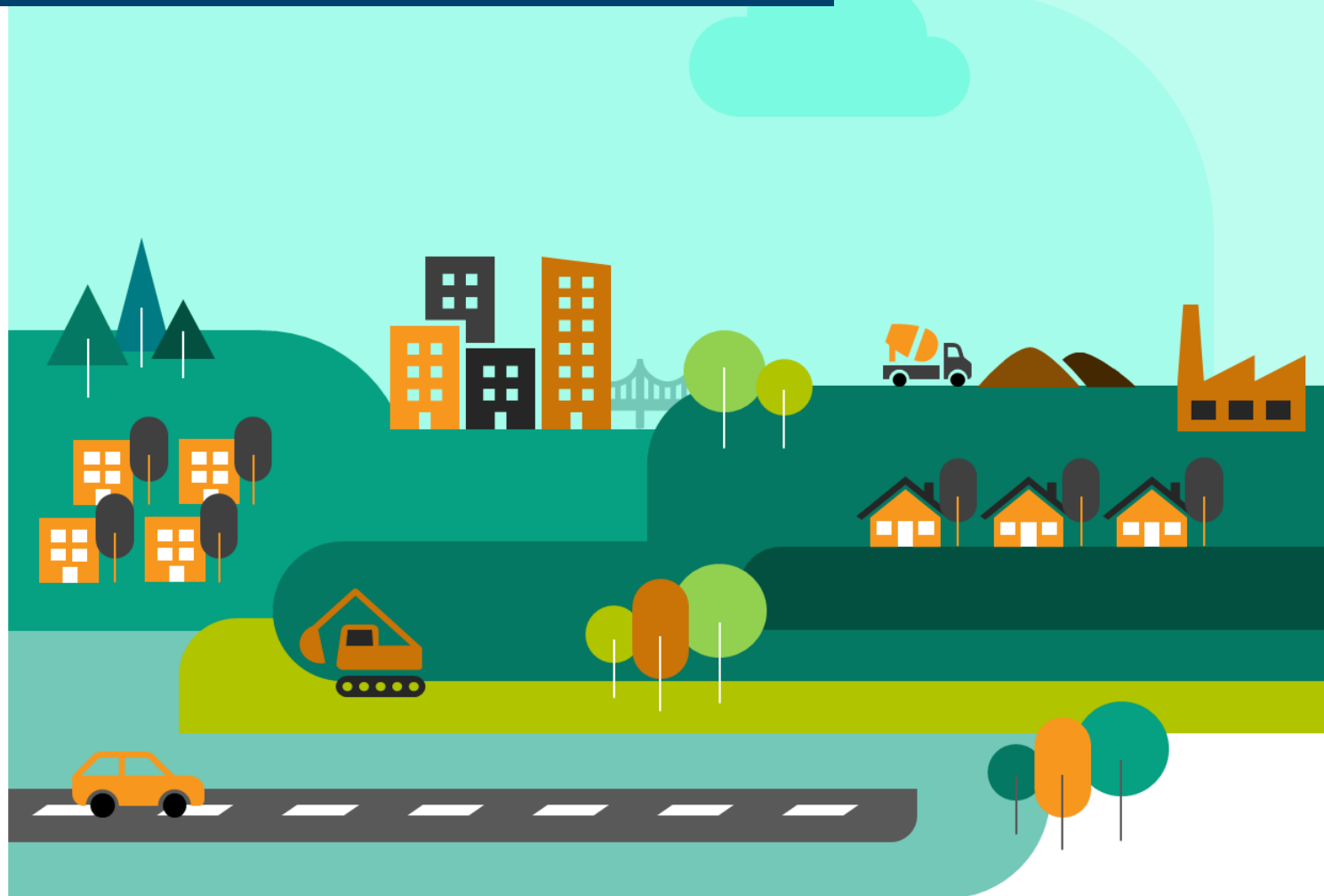


# L'ESSENTIEL DE LA CONJONCTURE FILIÈRE CONSTRUCTION



Édition du 12-05-2026

## DERNIÈRES TENDANCES RÉGIONALES



### Bâtiment

	En région			En France		
<b>Logements autorisés</b> à fin mars 2026	27 100 logts	<b>+20,4%</b>	▲	396 400 logts	<b>+22,4%</b>	▲
<b>Logements mis en chantier</b> à fin mars 2026	17 800 logts	<b>-6,7%</b>	▼	284 800 logts	<b>+11,5%</b>	▲
<b>Mises en vente de logements</b> à fin 4ème trim. 2025	3 214 logts	<b>+60,2%</b>	▲	73 279 logts	<b>+18,2%</b>	▲
<b>Réservations de logements en bloc</b> à fin 2025	5 196 logts	<b>+40,2%</b>	▲	53 622 logts	<b>-7,0%</b>	▼
<b>Surfaces de locaux autorisés</b> à fin mars 2026	3 618 mill. m <sup>2</sup>	<b>-22,7%</b>	▼	37 250 mill. m <sup>2</sup>	<b>-1,7%</b>	▼
<b>Surfaces de locaux mis en chantier</b> à fin mars 2026	1 788 mill. m <sup>2</sup>	<b>+7,9%</b>	▲	20 916 mill. m <sup>2</sup>	<b>+6,5%</b>	▲
<b>Volume d'entretien-rénovation*(1)</b> au 4ème trim. 2025		<b>-0,9%</b>	▼		<b>-1,0%</b>	▼
<b>Carnets commandes entretien-réno*</b> au 4ème trim. 2025	12,8 semaines	<b>-0,2</b>	►	13,3 semaines	<b>+0,0</b>	►

L'ensemble des indicateurs est mesuré sur une période de 12 mois, l'évolution est basée sur la même période de l'année précédente

\*Données du trimestre, évolution 1 an

(1) Évolution du montant de facturation des entreprises pour des travaux d'entretien-rénovation



### Travaux Publics

	En région		En France	
<b>Activité récente au 1er trim. 2026</b> (solde d'opinion, évol. moyenne même trimestre)	-39	▼	-39	▼
<b>Prévisions d'activité pour le 2ème trim. 2026</b> (solde d'opinion, évol. moyenne même trimestre)	-5	▼	-23	▼
<b>Carnets de commandes au 1er trim. 2026</b> (moy. 4 derniers trim. en nb mois, évol. 4 trim. préc.)	4,9 mois	►	7,0 mois	▼



### Industrie des Matériaux

	En région			En France		
<b>Production de BPE<sup>(2)</sup></b> à fin janv. 2026	2 145 596 m3	<b>-7,5%</b>	▼	32 082 827 m3	<b>-4,1%</b>	▼
<b>Production de granulats</b> à fin déc. 2025	16 446 kt	<b>+1,9%</b>	▲	268 501 kt	<b>-2,4%</b>	▼

L'ensemble des indicateurs est mesuré sur une période de 12 mois, l'évolution est basée sur la même période de l'année précédente

Les indicateurs matériaux correspondent aux chiffres bruts

(2) Béton prêt à l'emploi





## Emploi

	En région			En France		
<b>Salariés Construction</b> à fin 4ème trim. 2025	118 859 sal.	<b>-1,2%</b>	▼	1 592 789 sal.	<b>-1,2%</b>	▼
<b>Intérimaires Construction</b> <sup>(3)</sup> à fin fév. 2026	7 580 ETP	<b>-7,3%</b>	▼	107 035 ETP	<b>-4,2%</b>	▼
<b>Demandeurs d'emploi</b> <sup>(4)</sup> à fin 1er trim. 2026	21 602 DEFM	<b>-4,6%</b>	▼	219 704 DEFM	<b>-8,3%</b>	▼

L'ensemble des indicateurs est mesuré sur une période de 12 mois, l'évolution est basée sur la même période de l'année précédente

(3) Moyenne des 3 derniers mois en équivalent temps plein, évolution 1 an

(4) Nombre de demandeurs d'emploi en catégorie A recherchant un emploi dans la Construction à la fin de la période indiquée



## Démographie des entreprises

	En région			En France		
<b>Créations d'entr. hors micro-entr.</b> à fin 1er trim. 2026	1 816 créat.	<b>-5,0%</b>	▼	35 963 créat.	<b>-0,7%</b>	►
<b>Créations de micro-entreprises</b> à fin 1er trim. 2026	3 001 créat.	<b>-0,8%</b>	►	51 600 créat.	<b>+4,8%</b>	▲
<b>Défaillances d'entreprises</b> à fin 4ème trim. 2025	954 défaill.	<b>-6,8%</b>	▼	14 371 défaill.	<b>-3,0%</b>	▼

L'ensemble des indicateurs est mesuré sur une période de 12 mois, l'évolution est basée sur la même période de l'année précédente



# PRINCIPALES TENDANCES DÉPARTEMENTALES SUR UN AN\*

## « Des spécificités territoriales... »

### Aisne

C.N. logements	1 000 logts	<b>+23,6%</b> ▲
C.N. locaux	127 mill. m <sup>2</sup>	<b>+91,2%</b> ▲
BPE	104 922 m <sup>3</sup>	<b>-14,7%</b> ▼
Salariés	8 527 sal.	<b>-3,9%</b> ▼
Intérimaires	447 ETP	<b>-11,5%</b> ▼
Dem. d'emplois	2 077 DEFM	<b>-5,6%</b> ▼
Défaillances	85 ent.	<b>+10,4%</b> ▲

### Nord

C.N. logements	8 200 logts	<b>-9,9%</b> ▼
C.N. locaux	803 mill. m <sup>2</sup>	<b>-2,5%</b> ▼
BPE	1 014 937 m <sup>3</sup>	<b>-4,6%</b> ▼
Salariés	51 559 sal.	<b>-1,8%</b> ▼
Intérimaires	3 309 ETP	<b>-10,9%</b> ▼
Dem. d'emplois	9 900 DEFM	<b>-4,2%</b> ▼
Défaillances	426 ent.	<b>-7,2%</b> ▼

### Oise

C.N. logements	2 700 logts	<b>-1,0%</b> ▬
C.N. locaux	168 mill. m <sup>2</sup>	<b>-45,1%</b> ▼
BPE	256 544 m <sup>3</sup>	<b>+16,9%</b> ▲
Salariés	15 125 sal.	<b>-2,4%</b> ▼
Intérimaires	912 ETP	<b>-1,0%</b> ▬
Dem. d'emplois	2 282 DEFM	<b>-7,0%</b> ▼
Défaillances	136 ent.	<b>-12,8%</b> ▼

### Pas-de-Calais

C.N. logements	4 400 logts	<b>-4,3%</b> ▼
C.N. locaux	502 mill. m <sup>2</sup>	<b>+56,4%</b> ▲
BPE	587 057 m <sup>3</sup>	<b>-16,0%</b> ▼
Salariés	33 489 sal.	<b>+1,0%</b> ▬
Intérimaires	2 360 ETP	<b>-3,7%</b> ▼
Dem. d'emplois	5 604 DEFM	<b>-3,4%</b> ▼
Défaillances	210 ent.	<b>-15,7%</b> ▼

### Somme

C.N. logements	1 500 logts	<b>-18,1%</b> ▼
C.N. locaux	187 mill. m <sup>2</sup>	<b>+35,1%</b> ▲
BPE	182 136 m <sup>3</sup>	<b>-14,9%</b> ▼
Salariés	10 159 sal.	<b>-0,7%</b> ▬
Intérimaires	551 ETP	<b>-6,7%</b> ▼
Dem. d'emplois	1 740 DEFM	<b>-6,6%</b> ▼
Défaillances	97 ent.	<b>+16,9%</b> ▲

C.N. logements : logements mis en chantier au cours des 12 derniers mois à fin mars 2026

C.N. locaux : locaux mis en chantier au cours des 12 derniers mois à fin mars 2026

BPE : production brute de BPE à fin janvier 2026

Salariés : effectifs salariés, en nombre de postes, à fin 4<sup>ème</sup> trimestre 2025

Intérimaires : effectifs intérimaires employés en ETP brut dans la Construction, moyenne 3 mois à fin février 2026

Dem. d'emplois : demandes d'emploi en fin de mois, de catégorie A, dans la Construction, à fin 1<sup>er</sup> trimestre 2026

Défaillances : nb de défaillances d'entreprises de la Construction, cumulées sur un 1 an à fin 4<sup>ème</sup> trimestre 2025

\* Evolution sur 1 an par rapport à la même période de l'année précédente

Sources utilisées dans cette note de conjoncture :

-SDES, Sit@del2 (en date réelle estimée)

-SDES, ECLN (données brutes)

-Réseau des CERC, résultats enquête entretien-rénovation

-FNTP/INSEE

-UNICEM (données brutes)

-ACOSS-URSSAF (données cvs)

-DARES (données brutes)

-INSEE (données brutes)

-Banque de France (données brutes)

Avec le concours des Membres de la CERC Hauts-de-France



Avec le concours des Membres du GIE Réseau des CERC

