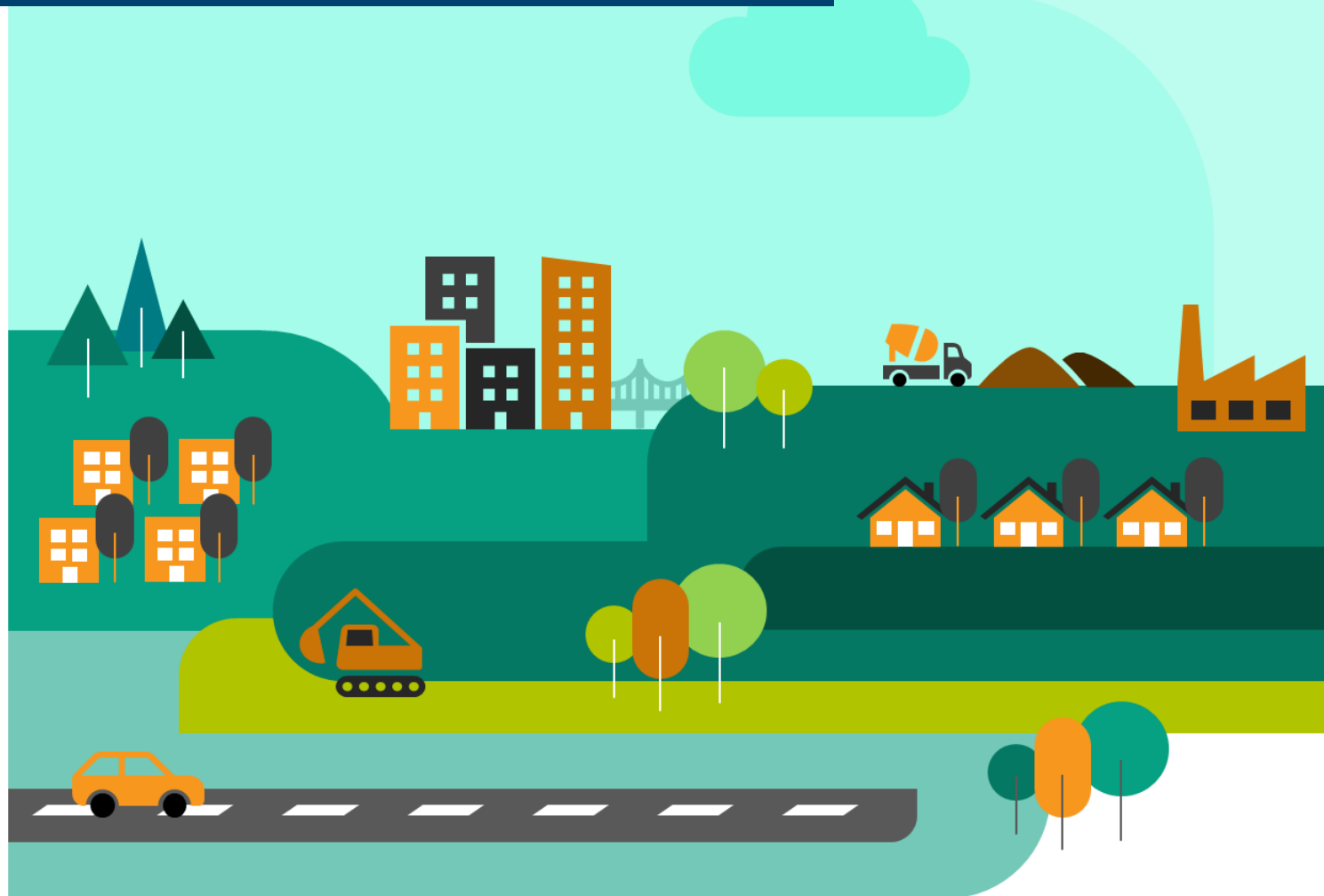


Hauts-de-France

L'ESSENTIEL DE LA CONJONCTURE FILIÈRE CONSTRUCTION



Édition du 30-11-2020

DERNIÈRES TENDANCES RÉGIONALES



Bâtiment

	En région			En France		
Logements autorisés à fin oct. 2020	24 500 logts	-1,9%	▼	386 400 logts	-12,2%	▼
Logements mis en chantier à fin oct. 2020	22 900 logts	-5,0%	▼	386 300 logts	-5,2%	▼
Mises en vente de logements à fin 3ème trim. 2020	4 226 logts	-24,5%	▼	85 507 logts	-25,1%	▼
Surfaces de locaux autorisés à fin oct. 2020	2 894 mill. m ²	-39,8%	▼	35 102 mill. m ²	-15,5%	▼
Surfaces de locaux mis en chantier à fin oct. 2020	2 621 mill. m ²	+12,1%	▲	24 675 mill. m ²	-10,6%	▼
Volume d'entretien-rénovation* (1) au 3ème trim. 2020		-2,0%	▼		-2,6%	▼
Carnets commandes entretien-réno* au 3ème trim. 2020	11,6 semaines	-0,4	▬	12,1 semaines	-0,7	▼

L'ensemble des indicateurs est mesuré sur une période de 12 mois, l'évolution est basée sur la même période de l'année précédente

*Données du trimestre, évolution 1 an

(1) Évolution du montant de facturation des entreprises pour des travaux d'entretien-rénovation



Travaux Publics

	En région		En France	
Activité récente au 3ème trim. 2020 (solde d'opinion, évol. 1 trim)	+18	▲	+5	▲
Prévisions d'activité pour le 4ème trim. 2020 (solde d'opinion, évol. 1 trim)	-35	▼	-33	▼
Carnets de commandes au 3ème trim. 2020 (moy. 4 derniers trim. en nb mois, évol. 4 trim. préc.)	4,9 mois	▼	6,2 mois	▼



Industrie des Matériaux

	En région			En France		
Production de BPE ⁽²⁾ à fin sept. 2020	2 222 489 m ³	-13,7%	▼	36 378 733 m ³	-11,2%	▼
Production de granulats à fin sept. 2020	15 458 kt	-10,9%	▼	301 069 kt	-6,7%	▼

L'ensemble des indicateurs est mesuré sur une période de 12 mois, l'évolution est basée sur la même période de l'année précédente

Les indicateurs matériaux correspondent aux chiffres bruts

(2) Béton prêt à l'emploi





Emploi

	En région			En France		
Salariés Construction à fin 2ème trim. 2020	109 006 sal.	+0,5%	►	1 470 322 sal.	+1,4%	▲
Intérimaires Construction ⁽³⁾ à fin août 2020	9 906 ETP	-22,4%	▼	127 209 ETP	-18,0%	▼
Demands d'emploi ⁽⁴⁾ à fin 3ème trim. 2020	29 604 DEFM	+9,4%	▲	287 756 DEFM	+9,0%	▲

L'ensemble des indicateurs est mesuré sur une période de 12 mois, l'évolution est basée sur la même période de l'année précédente

(3) Moyenne des 3 derniers mois en équivalent temps plein, évolution 1 an

(4) Nombre de demandeurs d'emploi en catégorie A recherchant un emploi dans la Construction à la fin de la période indiquée



Démographie des entreprises

	En région			En France		
Créations d'entreprises à fin 3ème trim. 2020	4 549 créat.	+3,9%	▲	77 843 créat.	+3,4%	▲
Défaillances d'entreprises à fin 3ème trim. 2020	553 défail.	-33,4%	▼	7 473 défail.	-34,5%	▼

L'ensemble des indicateurs est mesuré sur une période de 12 mois, l'évolution est basée sur la même période de l'année précédente



PRINCIPALES TENDANCES DÉPARTEMENTALES SUR UN AN*

« Des spécificités territoriales... »

Pas-de-Calais

C.N. logements	5 200 logts	-0,7%	▬
C.N. locaux	1 047 mill. m ²	+99,7%	▲
BPE	572 741 m ³	-12,1%	▼
Salariés	29 068 sal.	+1,9%	▲
Intérimaires	3 001 ETP	-18,4%	▼
Dem. d'emplois	7 498 DEFM	+10,2%	▲
Défaillances	107 ent.	-40,6%	▼

Nord

C.N. logements	11 500 logts	-7,4%	▼
C.N. locaux	793 mill. m ²	-29,3%	▼
BPE	1 004 697 m ³	-14,3%	▼
Salariés	48 500 sal.	-0,0%	▬
Intérimaires	4 298 ETP	-26,7%	▼
Dem. d'emplois	13 641 DEFM	+7,3%	▲
Défaillances	257 ent.	-32,4%	▼

Somme

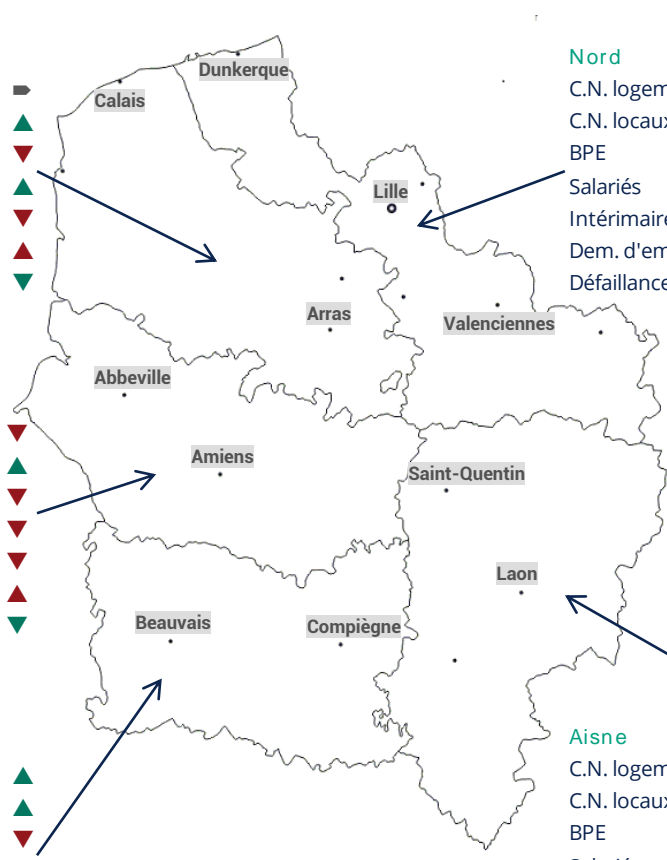
C.N. logements	2 200 logts	-14,5%	▼
C.N. locaux	373 mill. m ²	+44,2%	▲
BPE	209 805 m ³	-25,0%	▼
Salariés	9 184 sal.	-1,0%	▼
Intérimaires	785 ETP	-25,6%	▼
Dem. d'emplois	2 504 DEFM	+9,0%	▲
Défaillances	54 ent.	-6,9%	▼

Oise

C.N. logements	2 900 logts	+4,3%	▲
C.N. locaux	318 mill. m ²	+32,4%	▲
BPE	274 095 m ³	-10,7%	▼
Salariés	14 175 sal.	+1,3%	▲
Intérimaires	1 131 ETP	-17,6%	▼
Dem. d'emplois	3 037 DEFM	+15,3%	▲
Défaillances	72 ent.	-45,5%	▼

Aisne

C.N. logements	1 100 logts	+1,5%	▲
C.N. locaux	91 mill. m ²	-53,2%	▼
BPE	161 151 m ³	-0,8%	▬
Salariés	8 079 sal.	-0,6%	▬
Intérimaires	691 ETP	-14,1%	▼
Dem. d'emplois	2 924 DEFM	+12,2%	▲
Défaillances	63 ent.	-21,3%	▼



C.N. logements : logements mis en chantier au cours des 12 derniers mois à fin janvier 2020
 C.N. locaux : locaux mis en chantier au cours des 12 derniers mois à fin janvier 2020
 BPE : production brute de BPE des 12 derniers mois à fin novembre 2019
 Salariés : effectifs salariés, en nombre de postes, à fin 3ème trimestre 2019
 Intérimaires : effectifs intérimaires employés en ETP brut dans la Construction, moyenne 3 mois à fin novembre 2019
 Dem. d'emplois : demandes d'emploi en fin de mois, de catégorie A, dans la Construction, à fin 4ème trimestre 2019
 Défaillances : nb de défaillances d'entreprises de la Construction, cumulées sur un 1 an à fin 3ème trimestre 2019

* Evolution sur 1 an par rapport à la même période de l'année précédente

Sources utilisées dans cette note de conjoncture :

- SDES, Sit@del2 (en date réelle estimée)
- SDES, ECLN (données brutes)
- Réseau des CERC, résultats enquête entretien-rénovation
- FNTP/INSEE
- UNICEM (données brutes)
- ACOSS-URSSAF (données cvs)
- DARES (données brutes)
- INSEE (données brutes)
- Banque de France (données brutes)

Avec le concours des Membres de la CERC Hauts-de-France



Avec le concours des Membres du GIE Réseau des CERC

