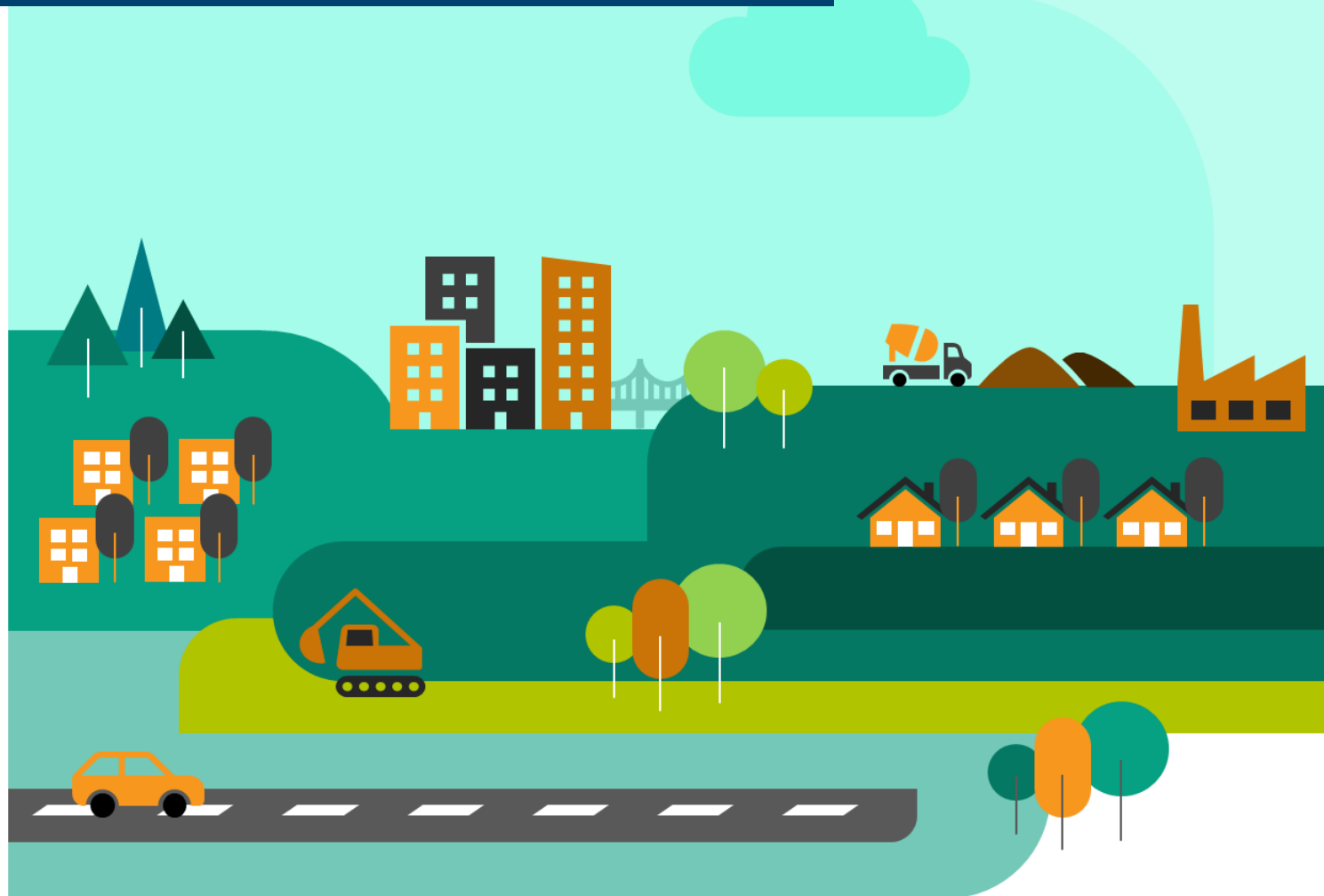


Hauts-de-France

L'ESSENTIEL DE LA CONJONCTURE FILIÈRE CONSTRUCTION



Édition du 30-08-2021

DERNIÈRES TENDANCES RÉGIONALES



Bâtiment

	En région			En France		
Logements autorisés à fin juil. 2021	26 900 logts	+5,2%	▲	445 100 logts	+10,8%	▲
Logements mis en chantier à fin juil. 2021	22 400 logts	+3,7%	▲	386 300 logts	+8,2%	▲
Mises en vente de logements à fin 2ème trim. 2021	5 051 logts	+6,2%	▲	97 821 logts	+2,9%	▲
Surfaces de locaux autorisés à fin juil. 2021	3 800 mill. m ²	+21,7%	▲	36 341 mill. m ²	+4,3%	▲
Surfaces de locaux mis en chantier à fin juil. 2021	1 805 mill. m ²	-34,6%	▼	24 577 mill. m ²	-1,7%	▼
Volume d'entretien-rénovation*(1) au 1er trim. 2021		+9,3%	▲		+9,9%	▲
Carnets commandes entretien-réno* au 1er trim. 2021	14,8 semaines	#N/A	↑	14,4 semaines	#N/A	↑

L'ensemble des indicateurs est mesuré sur une période de 12 mois, l'évolution est basée sur la même période de l'année précédente

*Données du trimestre, évolution 1 an

(1) Évolution du montant de facturation des entreprises pour des travaux d'entretien-rénovation



Travaux Publics

	En région		En France	
Activité récente au 2ème trim. 2021 (solde d'opinion, évol. 1 trim)	+24	▲	+29	▲
Prévisions d'activité pour le 3ème trim. 2021 (solde d'opinion, évol. 1 trim)	+17	▲	+14	▲
Carnets de commandes au 2ème trim. 2021 (moy. 4 derniers trim. en nb mois, évol. 4 trim. préc.)	4,8 mois	▼	6,2 mois	▼



Industrie des Matériaux

	En région			En France		
Production de BPE⁽²⁾ à fin mai 2021	2 455 924 m ³	+8,8%	▲	41 791 662 m ³	+17,9%	▲
Production de granulats à fin mai 2021	16 685 kt	+6,9%	▲	334 001 kt	+13,4%	▲

L'ensemble des indicateurs est mesuré sur une période de 12 mois, l'évolution est basée sur la même période de l'année précédente

Les indicateurs matériaux correspondent aux chiffres bruts

(2) Béton prêt à l'emploi





Emploi

	En région			En France		
Salariés Construction ⁽³⁾ à fin 1er trim. 2021	112 303 sal.	+2,7%	▲	1 519 320 sal.	+3,8%	▲
Intérimaires Construction ⁽⁴⁾ à fin mai 2021	10 844 ETP	+133,3%	▲	151 985 ETP	+130,5%	▲
Demandeurs d'emploi ⁽⁵⁾ à fin 2ème trim. 2021	24 896 DEFM	-29,8%	▼	248 441 DEFM	-28,0%	▼

L'ensemble des indicateurs est mesuré sur une période de 12 mois, l'évolution est basée sur la même période de l'année précédente

(3) Moyenne des 3 derniers mois en équivalent temps plein, évolution 1 an

(4) Nombre de demandeurs d'emploi en catégorie A recherchant un emploi dans la Construction à la fin de la période indiquée



Démographie des entreprises

	En région			En France		
Créations d'entr. hors micro-entr. à fin 2ème trim. 2021	2 267 créat.	+27,1%	▲	42 236 créat.	+23,8%	▲
Créations de micro-entreprises à fin 2ème trim. 2021	3 247 créat.	+24,5%	▲	49 331 créat.	+19,5%	▲
Défaillances d'entreprises à fin 2ème trim. 2021	378 défaill.	-39,6%	▼	5 889 défaill.	-30,5%	▼

L'ensemble des indicateurs est mesuré sur une période de 12 mois, l'évolution est basée sur la même période de l'année précédente



PRINCIPALES TENDANCES DÉPARTEMENTALES SUR UN AN*

« Des spécificités territoriales... »

Aisne

C.N. logements	1 200 logts	+20,3% ▲
C.N. locaux	75 mill. m ²	-43,7% ▼
BPE	150 803 m ³	-5,4% ▼
Salariés	8 318 sal.	+1,0% ▲
Intérimaires	668 ETP	+112,5% ▲
Dem. d'emploi	2 568 DEFM	-25,1% ▼
Défaillances	34 ent.	-49,3% ▼

Nord

C.N. logements	11 500 logts	+9,8% ▲
C.N. locaux	856 mill. m ²	+3,1% ▲
BPE	1 074 211 m ³	+4,6% ▲
Salariés	49 785 sal.	+2,3% ▲
Intérimaires	4 740 ETP	+129,5% ▲
Dem. d'emploi	11 525 DEFM	-28,1% ▼
Défaillances	157 ent.	-49,4% ▼

Oise

C.N. logements	3 000 logts	+20,8% ▲
C.N. locaux	152 mill. m ²	-57,8% ▼
BPE	320 189 m ³	+17,0% ▲
Salariés	14 615 sal.	+3,0% ▲
Intérimaires	1 137 ETP	+116,3% ▲
Dem. d'emploi	2 477 DEFM	-31,5% ▼
Défaillances	59 ent.	-24,4% ▼

Pas-de-Calais

C.N. logements	4 500 logts	-13,8% ▼
C.N. locaux	544 mill. m ²	-49,3% ▼
BPE	623 974 m ³	+9,1% ▲
Salariés	30 073 sal.	+3,4% ▲
Intérimaires	3 369 ETP	+145,3% ▲
Dem. d'emploi	6 198 DEFM	-33,5% ▼
Défaillances	103 ent.	-5,5% ▼

Somme

C.N. logements	2 100 logts	-9,7% ▼
C.N. locaux	178 mill. m ²	-51,1% ▼
BPE	286 747 m ³	+26,9% ▲
Salariés	9 512 sal.	+3,3% ▲
Intérimaires	930 ETP	+152,2% ▲
Dem. d'emploi	2 128 DEFM	-30,8% ▼
Défaillances	25 ent.	-59,7% ▼

C.N. logements : logements mis en chantier au cours des 12 derniers mois à fin janvier 2020

C.N. locaux : locaux mis en chantier au cours des 12 derniers mois à fin janvier 2020

BPE : production brute de BPE des 12 derniers mois à fin novembre 2019

Salariés : effectifs salariés, en nombre de postes, à fin 3ème trimestre 2019

Intérimaires : effectifs intérimaires employés en ETP brut dans la Construction, moyenne 3 mois à fin novembre 2019

Dem. d'emplois : demandes d'emploi en fin de mois, de catégorie A, dans la Construction, à fin 4ème trimestre 2019

Défaillances : nb de défaillances d'entreprises de la Construction, cumulées sur un 1 an à fin 3ème trimestre 2019

* Evolution sur 1 an par rapport à la même période de l'année précédente

Sources utilisées dans cette note de conjoncture :

-SDES, Sit@del2 (en date réelle estimée)

-SDES, ECLN (données brutes)

-Réseau des CERC, résultats enquête entretien-rénovation

-FNTP/INSEE

-UNICEM (données brutes)

-ACOSS-URSSAF (données cvs)

-DARES (données brutes)

-INSEE (données brutes)

-Banque de France (données brutes)

Avec le concours des Membres de la CERC Hauts-de-France



Avec le concours des Membres du GIE Réseau des CERC

